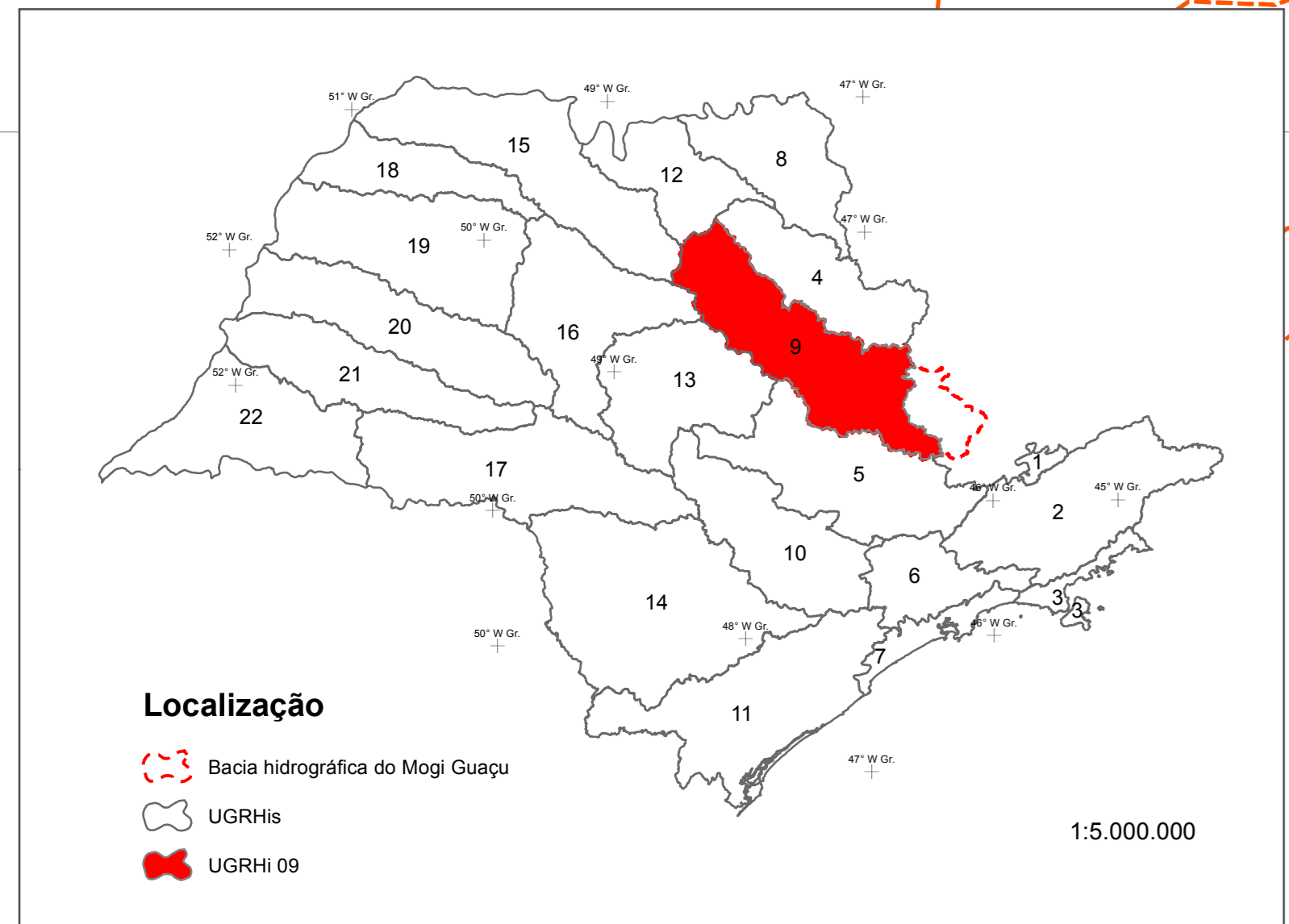
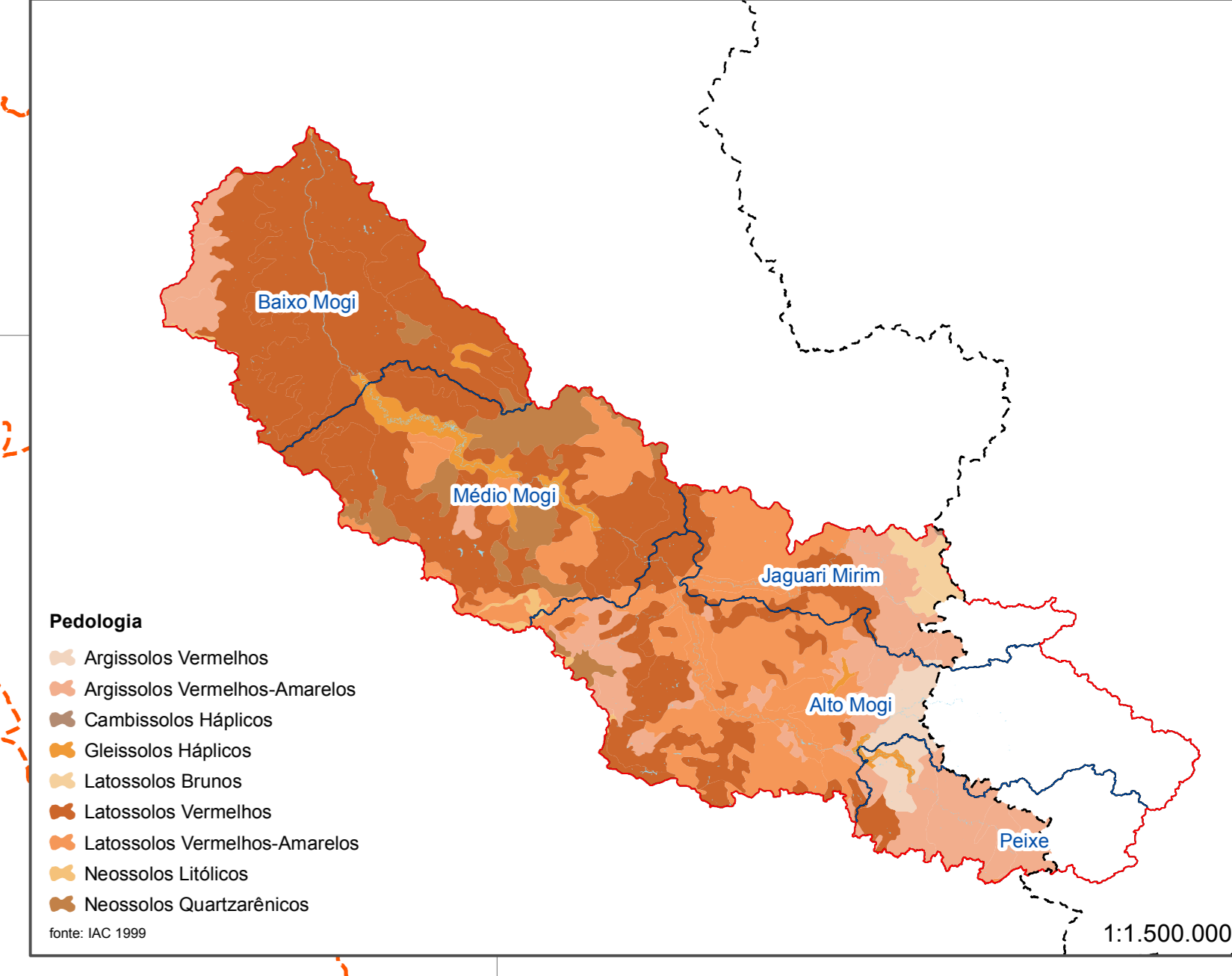
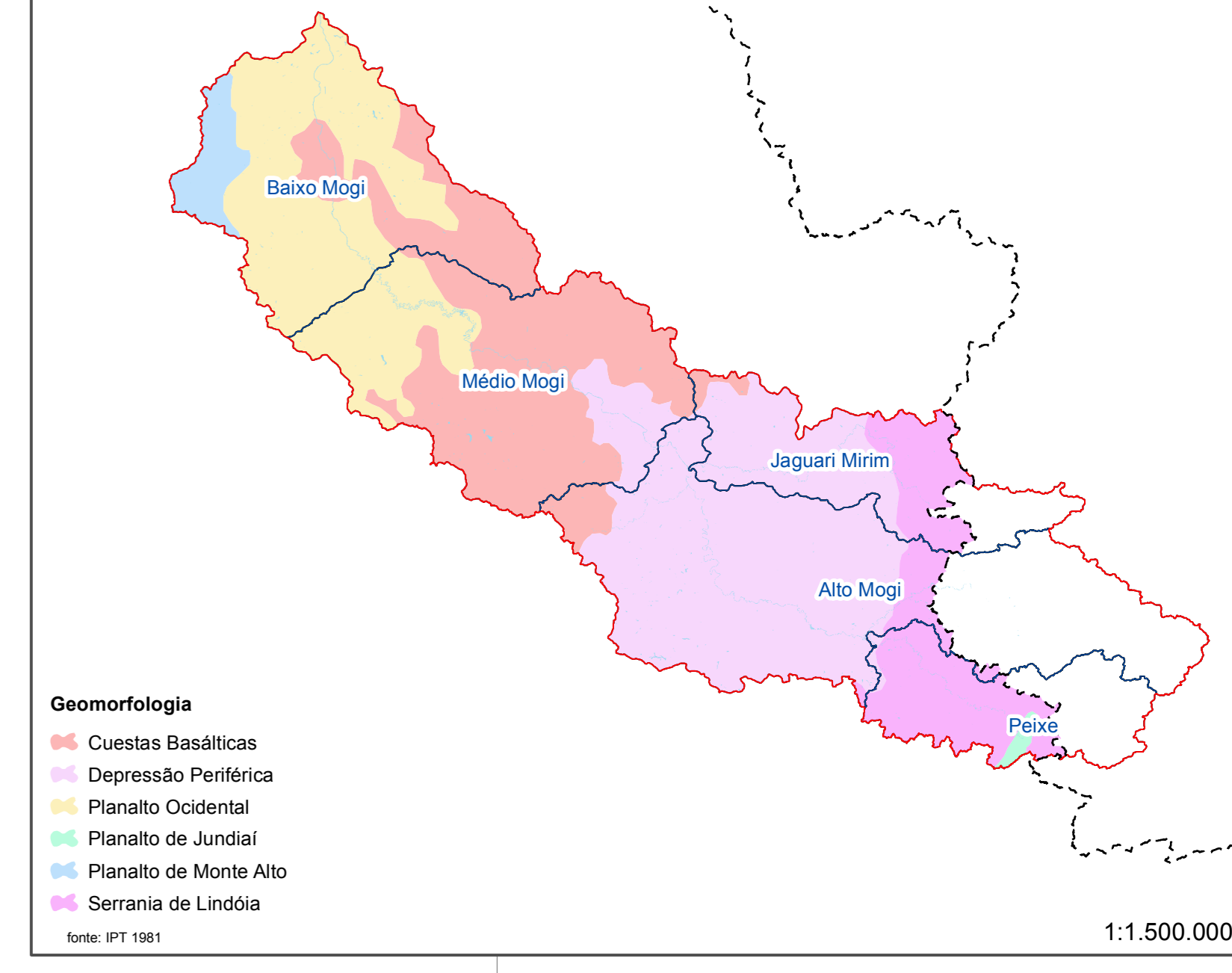
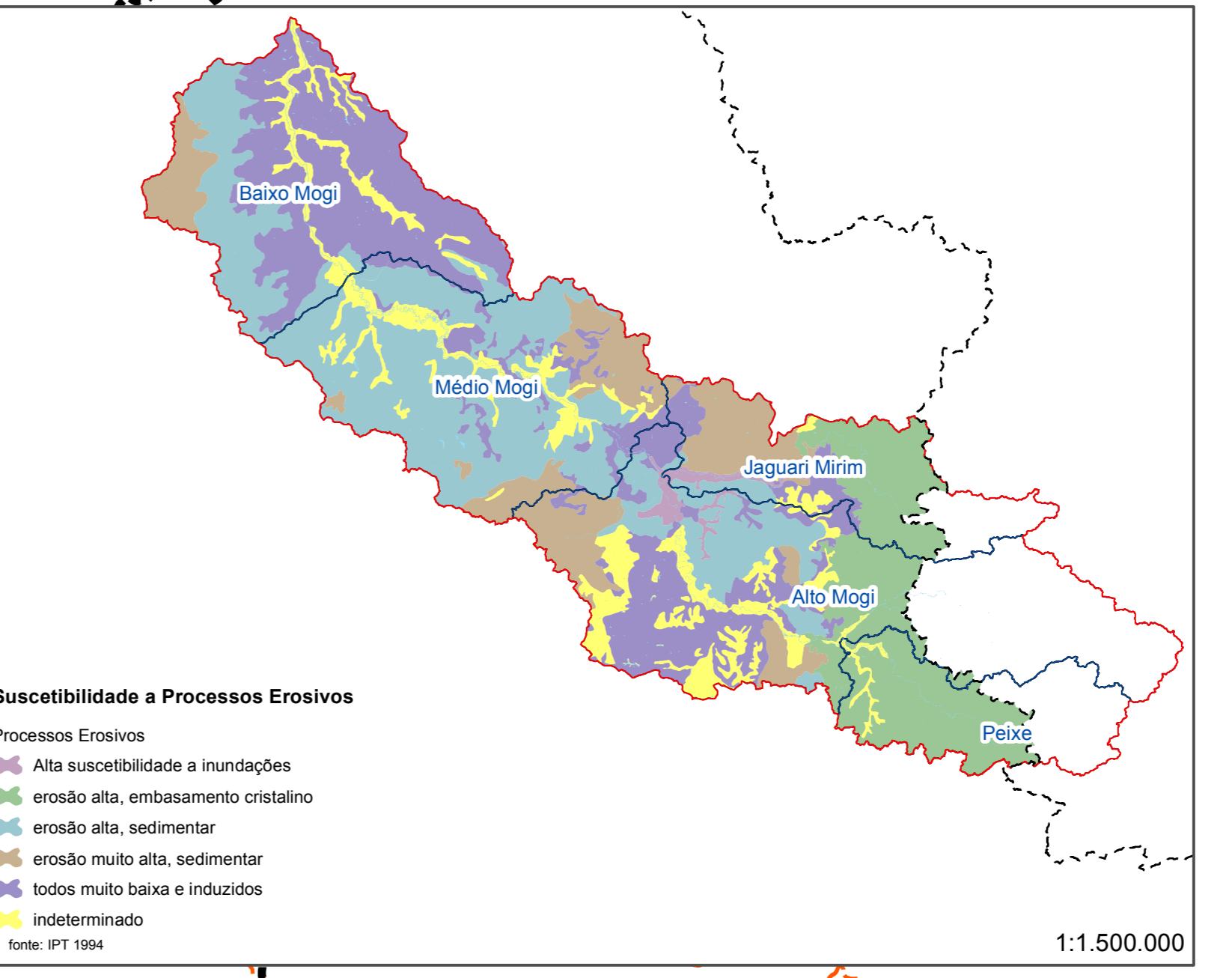
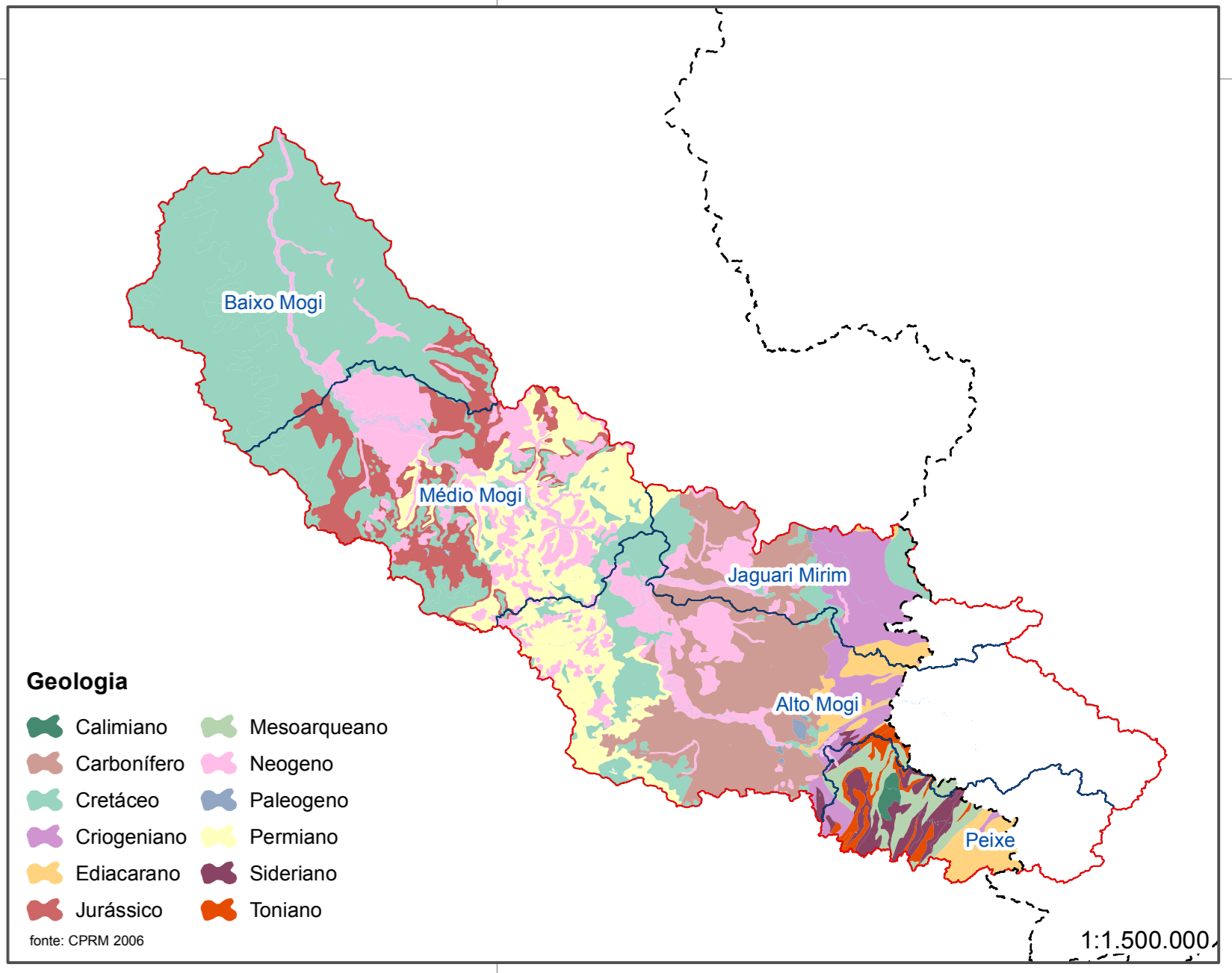
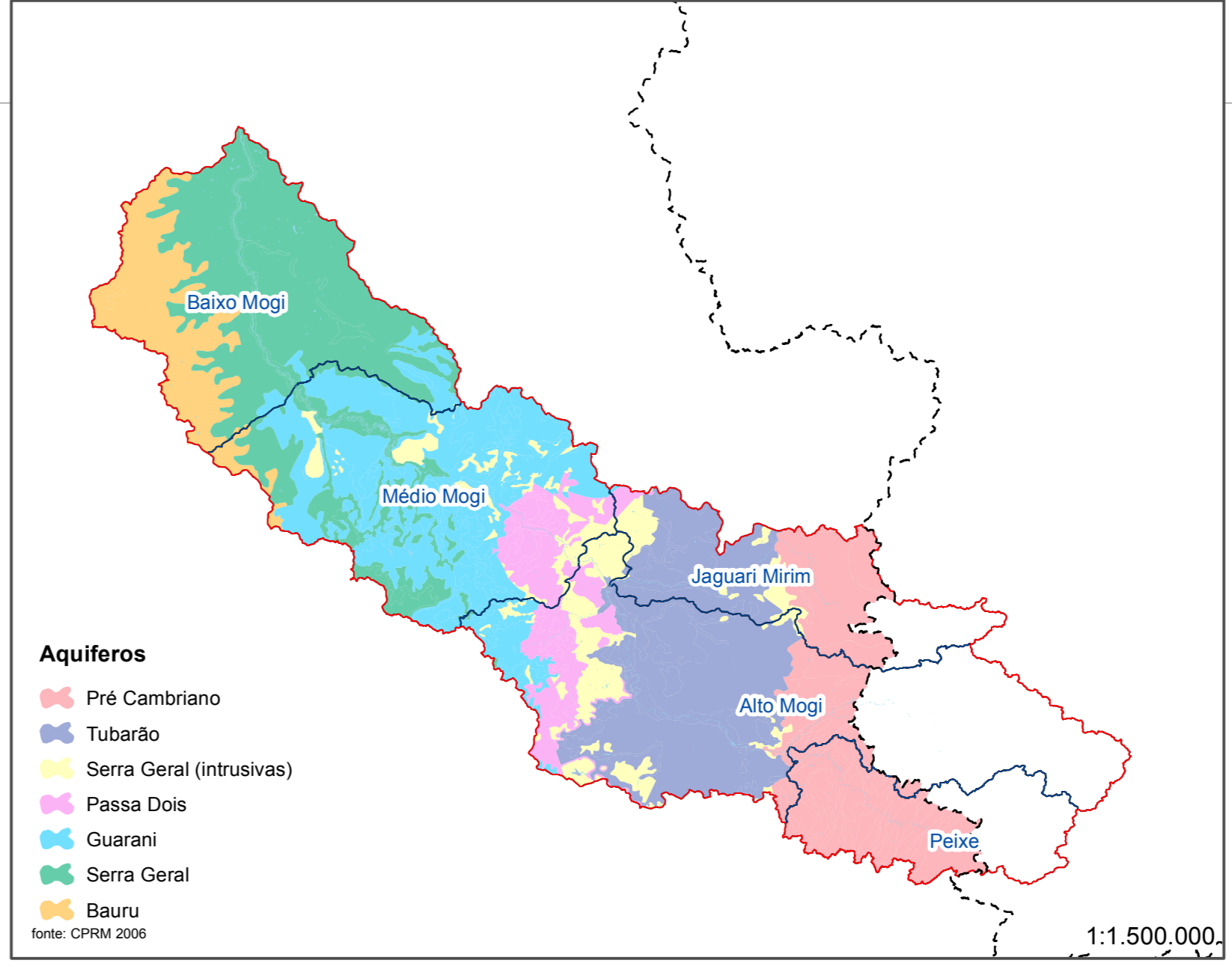
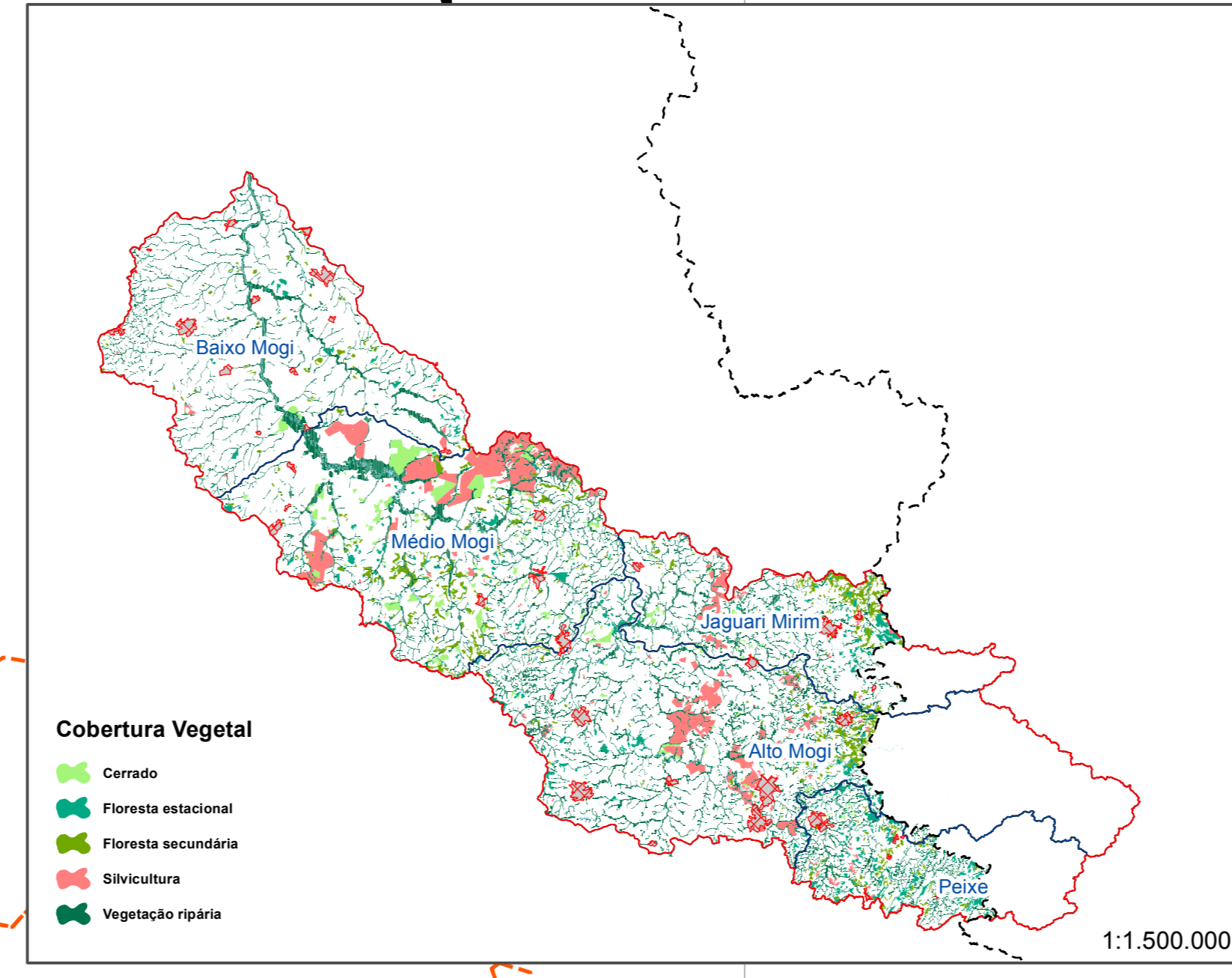
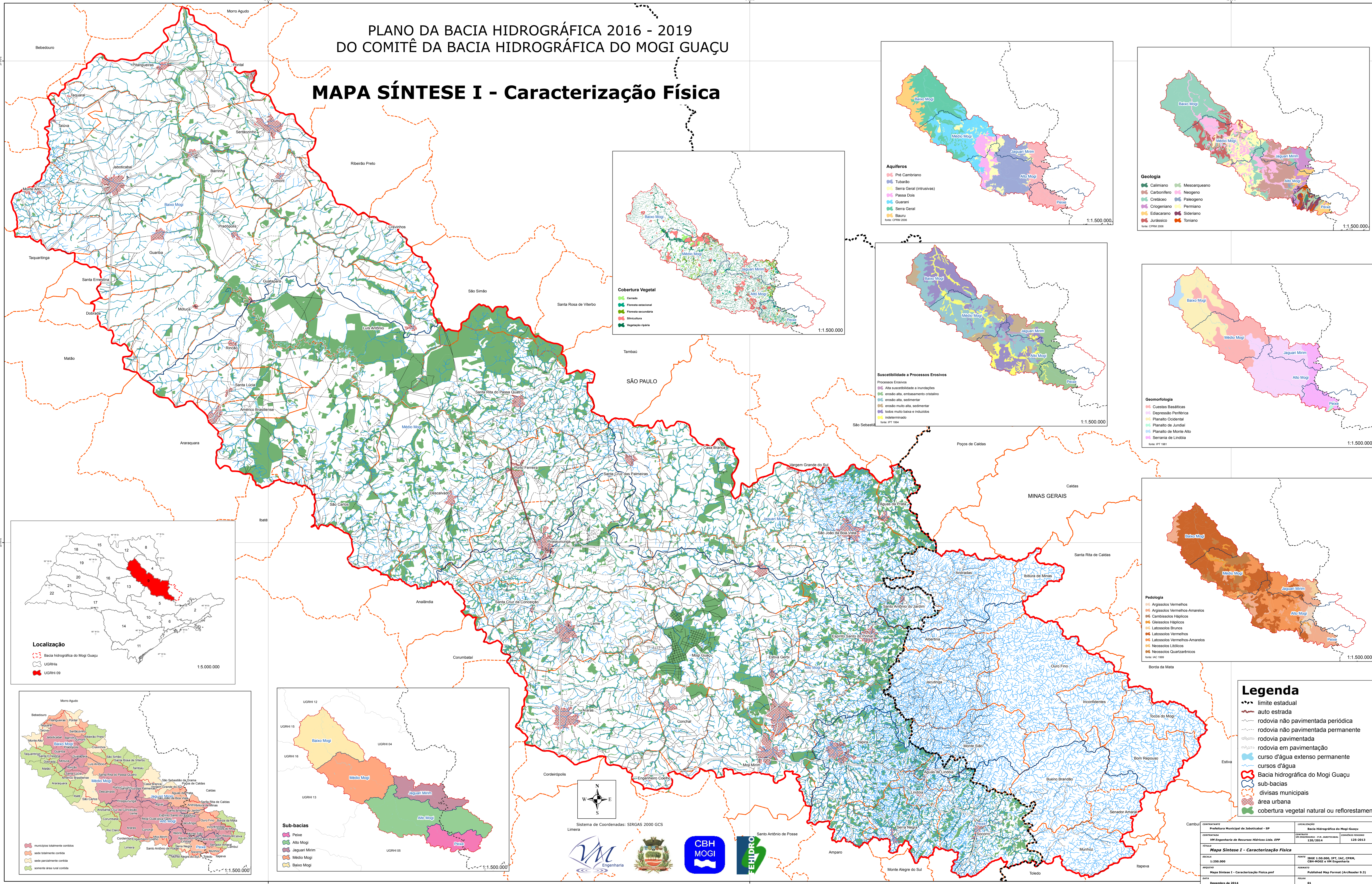


PLANO DA BACIA HIDROGRÁFICA 2016 - 2019  
DO COMITÊ DA BACIA HIDROGRÁFICA DO MOGI GUAÇU

**MAPA SÍNTESE I - Caracterização Física**



**Legenda**

- limite estadual
- auto estrada
- rodovia não pavimentada periódica
- rodovia não pavimentada permanente
- rodovia pavimentada
- rodovia em pavimentação
- curso d'água extenso permanente
- curso d'água
- Bacia hidrográfica do Mogi Guaçu
- sub-bacias
- divisas municipais
- área urbana
- cobertura vegetal natural ou reflorestamento

Sistema de Coordenadas: SIRGAS 2000 GCS  
Língua: Limeria

|   |   |
|---|---|
| VIRTUAIS<br>Prefeitura Municipal de Jaboticabal - SP<br>CONTRATAÇÃO<br>Nº 001/2014 - P.M. JABOTICABAL<br>TÍTULO<br>Mapa Síntese I - Caracterização Física<br>ESCALA<br>1:250.000<br>AQUINHO<br>Mapa Síntese I - Caracterização Física.pmf<br>DATA<br>Dezembro de 2014 | LOCALIZAÇÃO<br>Bacia Hidrográfica do Mogi-Guaçu<br>CONTRATAÇÃO<br>Nº 001/2014 - P.M. JABOTICABAL<br>TÍTULO<br>Mapa Síntese I - Caracterização Física<br>ESCALA<br>1:250.000 IPT, IAC, CPRM, CBH-MOGI e VR Engenharia<br>AQUINHO<br>Published Map Format (ArcReader 9.3)<br>DATA<br>01 |
|---|---|