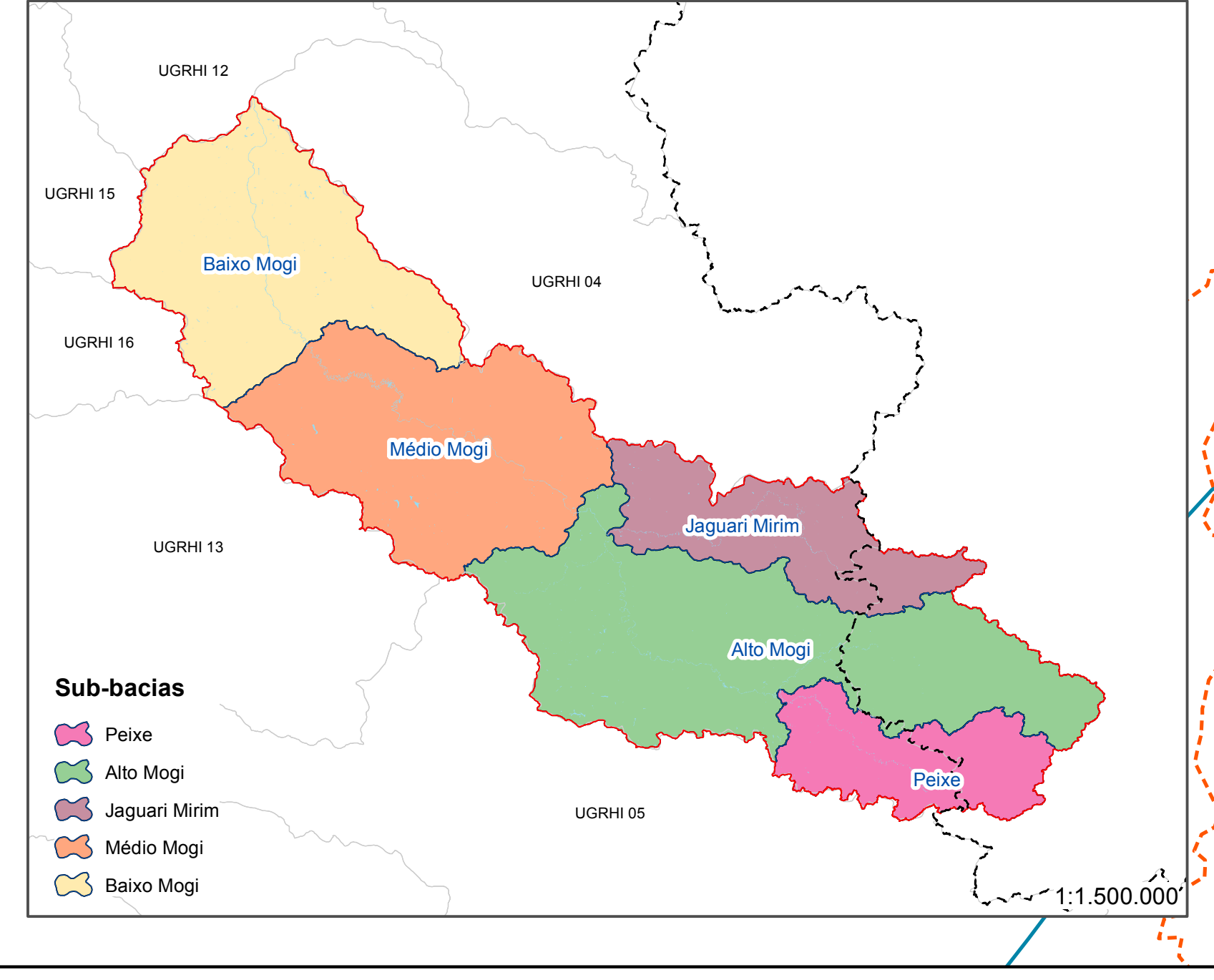
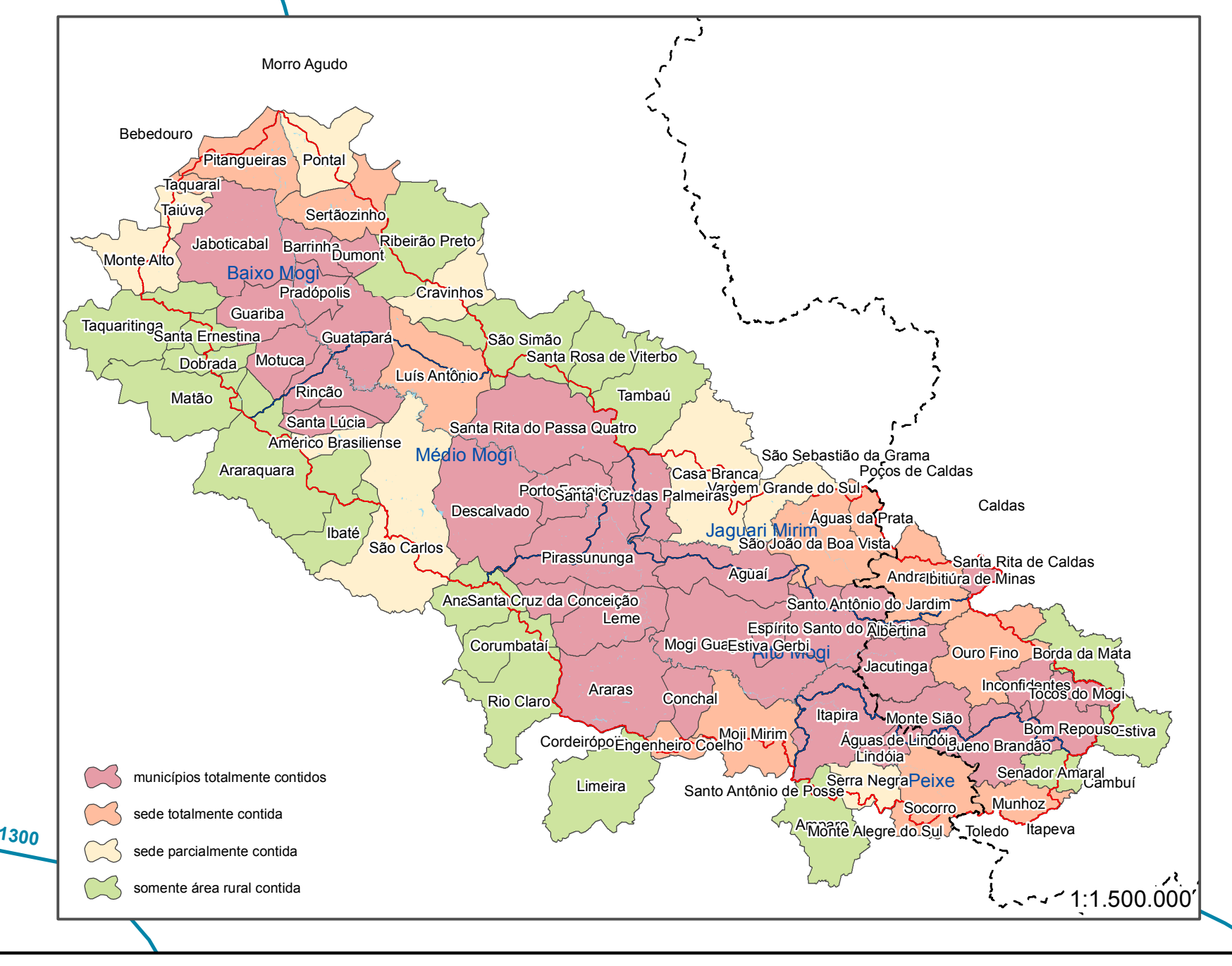
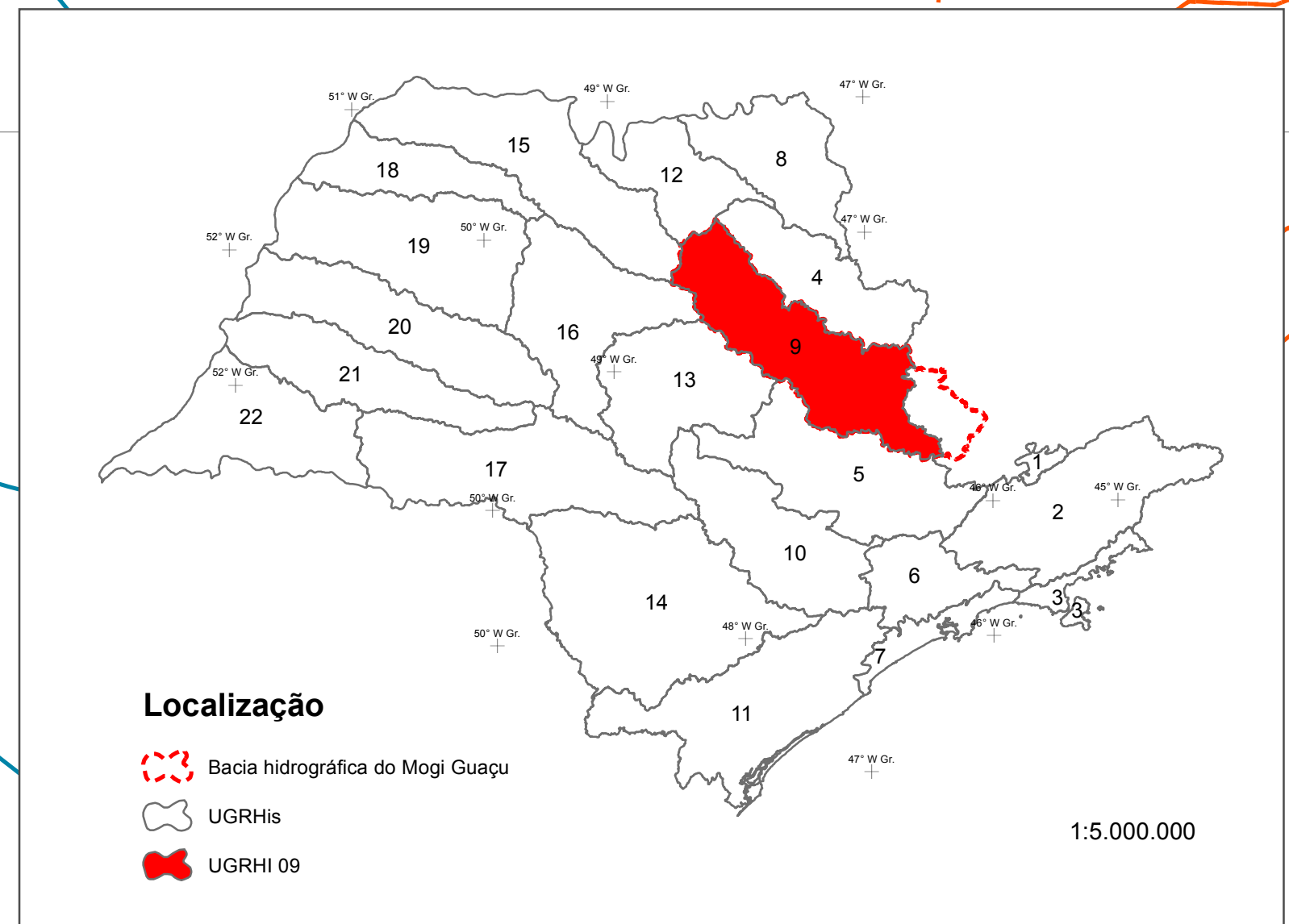
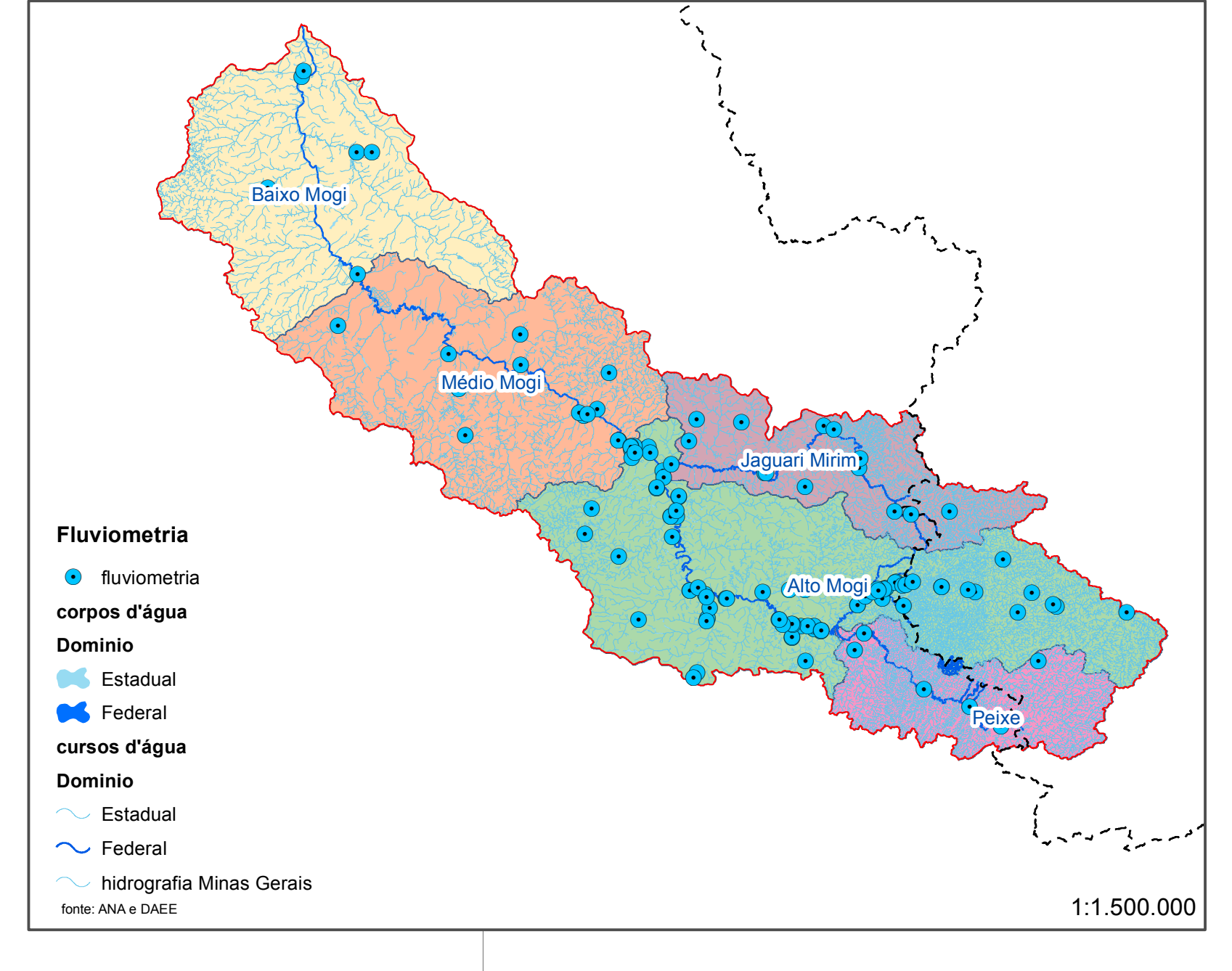
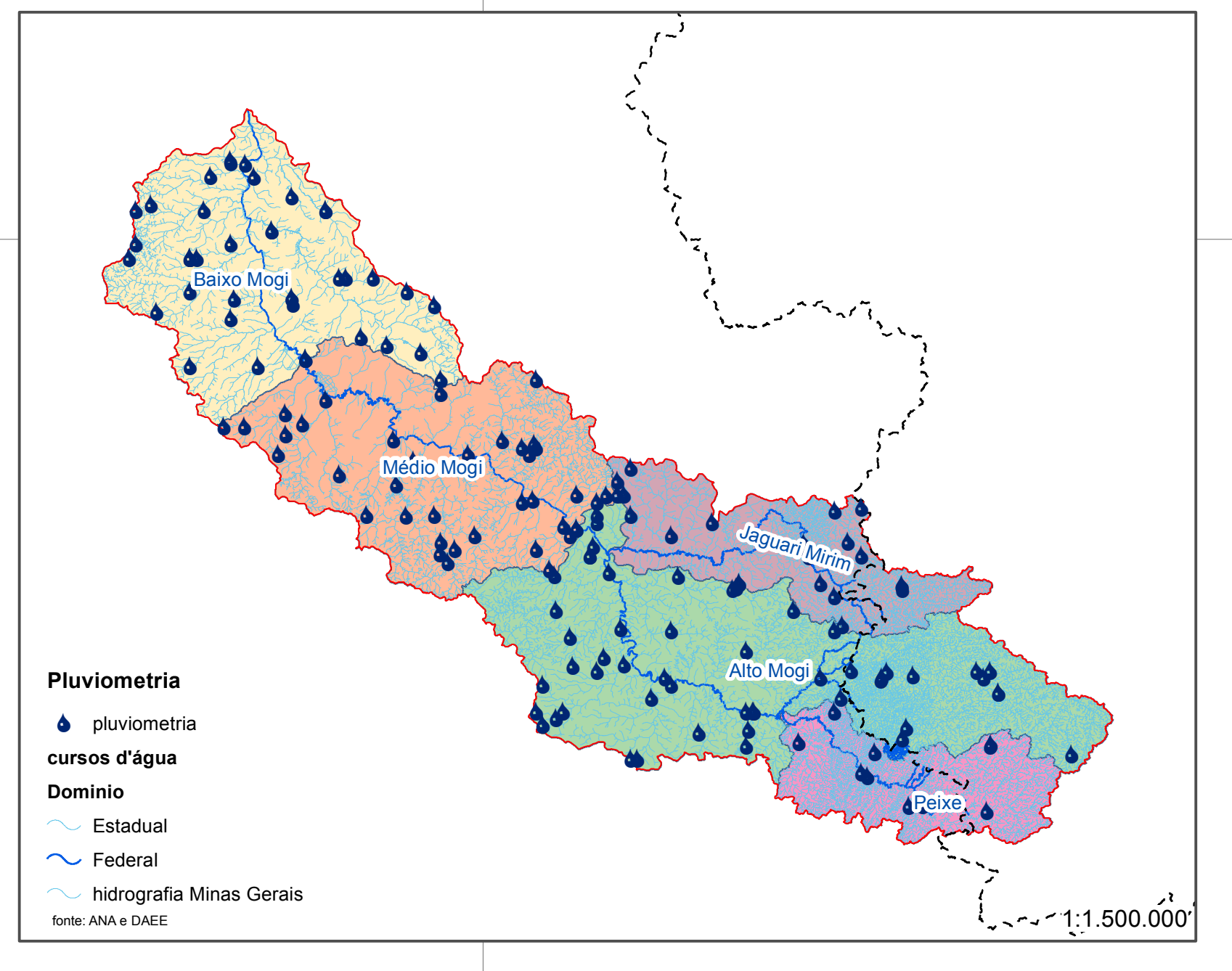
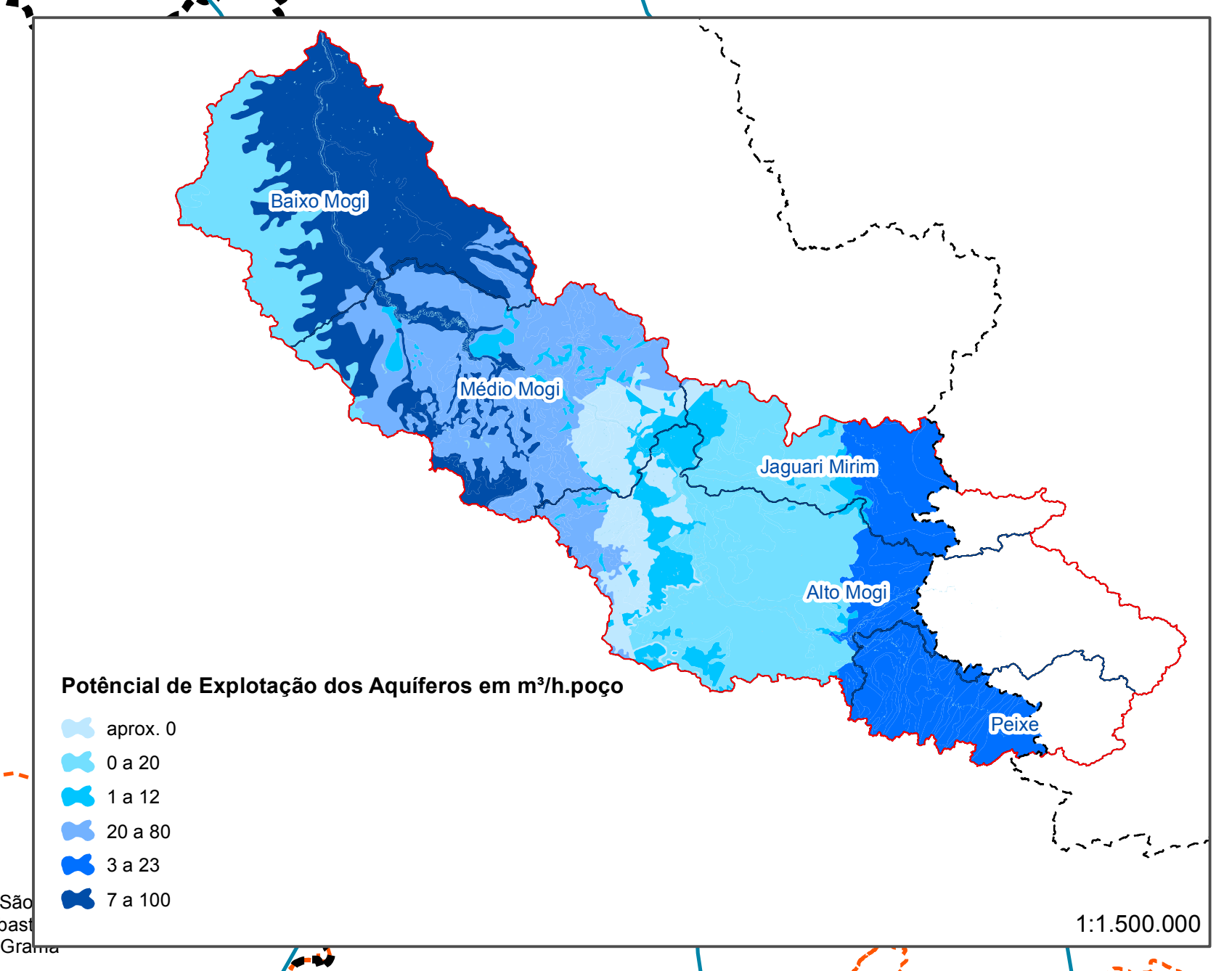
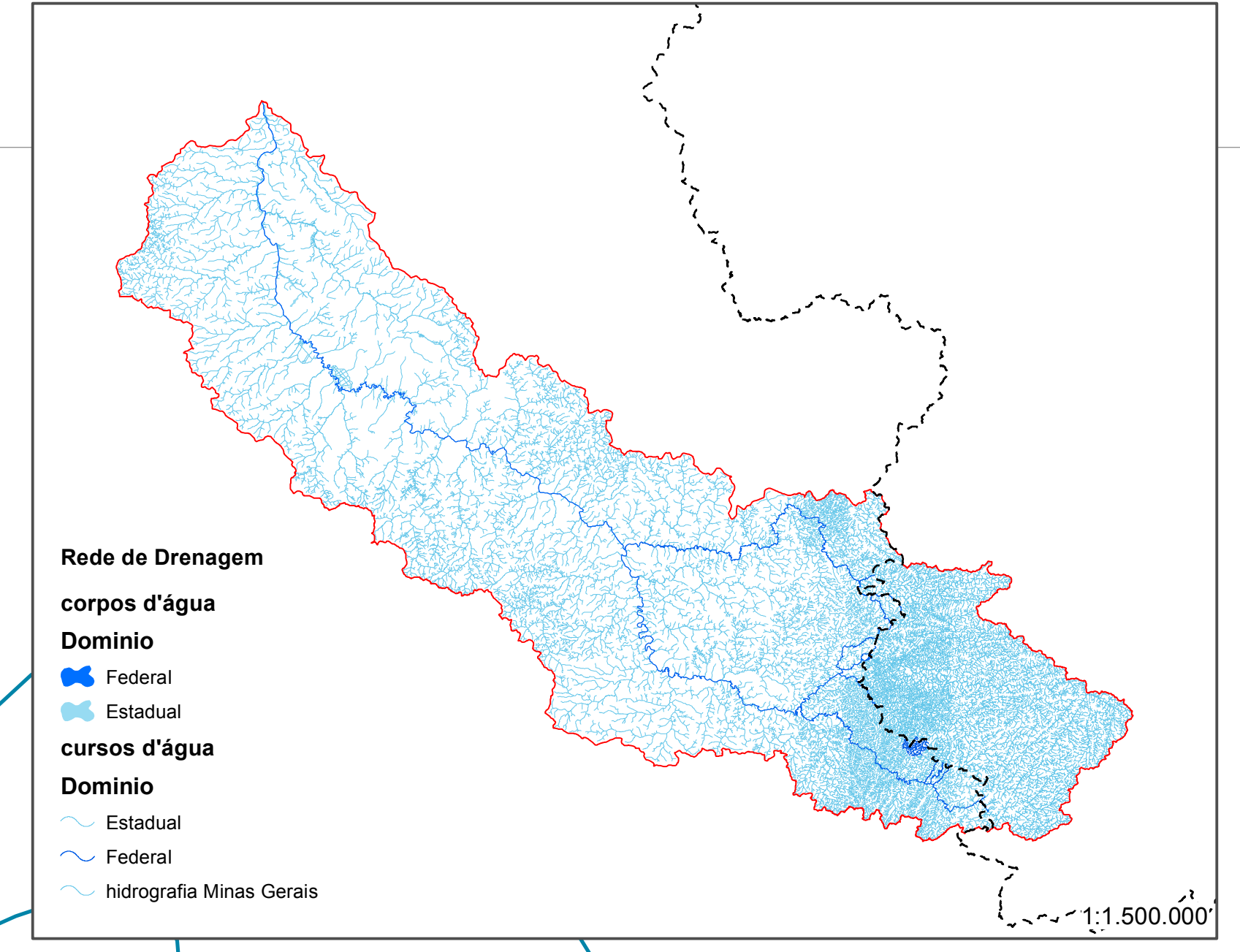
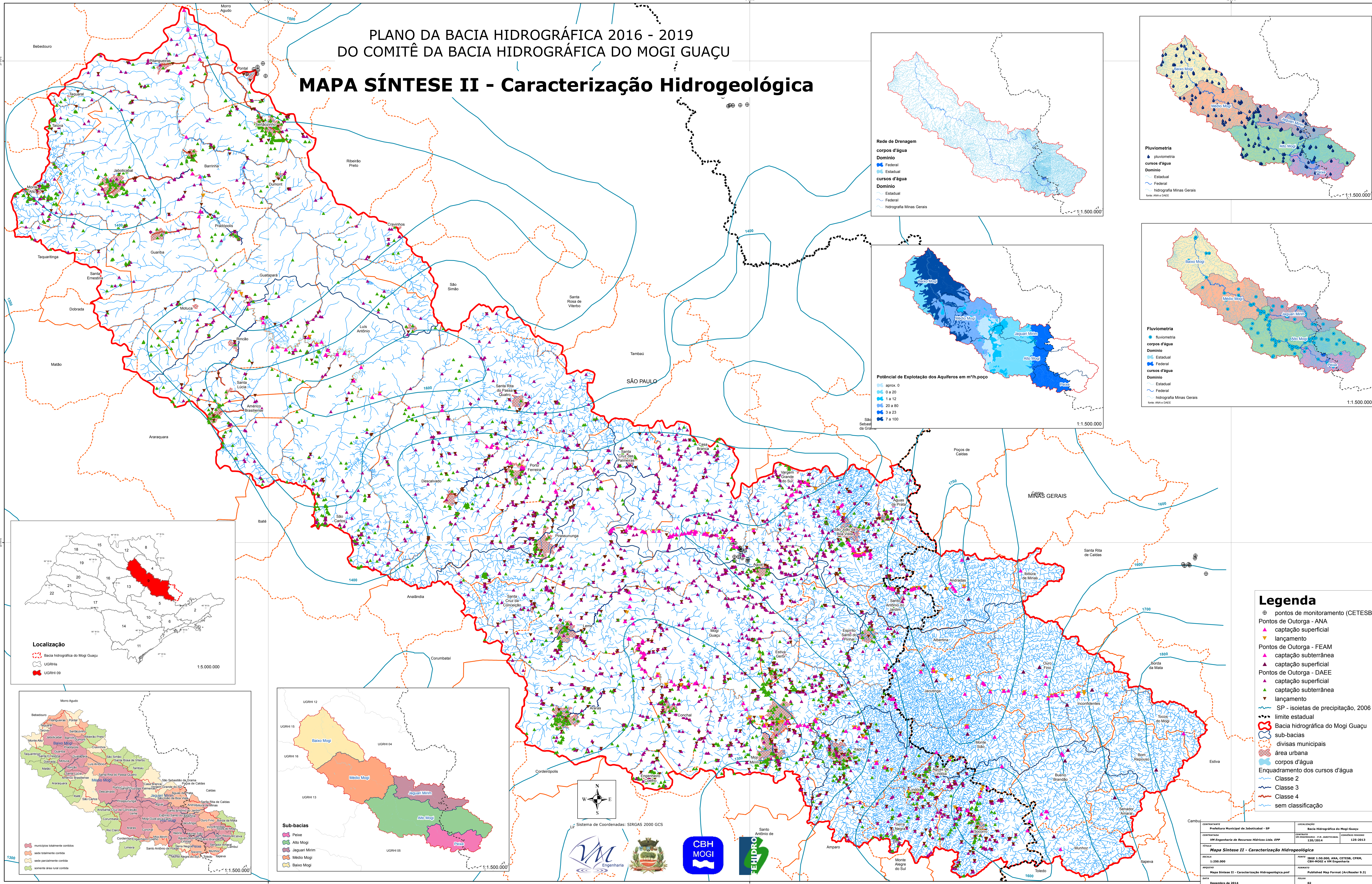
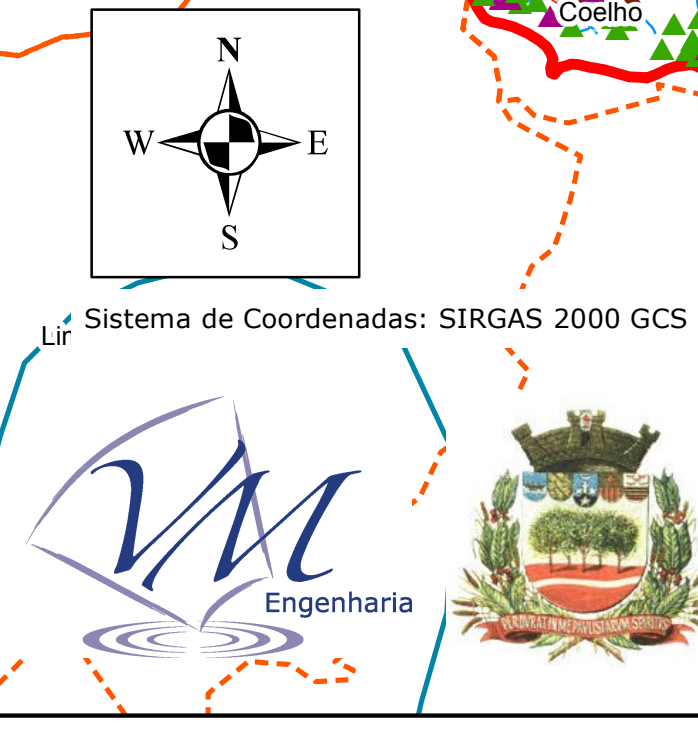


PLANO DA BACIA HIDROGRÁFICA 2016 - 2019
DO COMITÊ DA BACIA HIDROGRÁFICA DO MOGI GUAÇU

MAPA SÍNTESE II - Caracterização Hidrogeológica



- Legenda**
- ⊕ pontos de monitoramento (CETESB)
 - Pontos de Outorga - ANA
 - ▲ captação superficial
 - ▼ lançamento
 - Pontos de Outorga - FEAM
 - ▲ captação subterrânea
 - ▲ captação superficial
 - Pontos de Outorga - DAEE
 - ▲ captação superficial
 - ▲ captação subterrânea
 - ▼ lançamento
 - SP - isoletas de precipitação, 2006
 - limite estadual
 - Bacia hidrográfica do Mogi Guaçu
 - sub-bacias
 - divisas municipais
 - área urbana
 - corpos d'água
 - Enquadramento dos cursos d'água
 - Classe 2
 - Classe 3
 - Classe 4
 - sem classificação



ELABORADO POR	Prefeitura Municipal de Jaboticabal - SP	LOCALIZAÇÃO	Bacia Hidrográfica do Mogi-Guaçu
CONTRATAÇÃO	VH Engenharia de Recursos Hídricos Ltda. EPP	CONTRATO Nº	120/2014
TÍTULO	Mapa Síntese II - Caracterização Hidrogeológica	CONVÊNIO Nº	125-2013
ESCALA	1:250.000	PROJETO	IBGE 1:50.000, ANA, CETESB, CPM, CBH-MOGI e VH Engenharia
DATA	12 de Dezembro de 2014	FORMATO	Published Map Format (ArcReader 9.3)
		PÁGINA	02