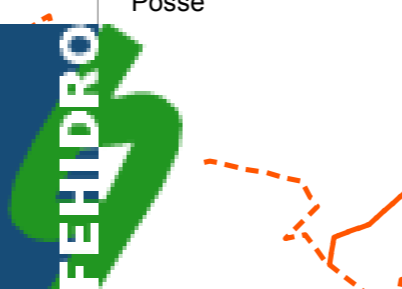
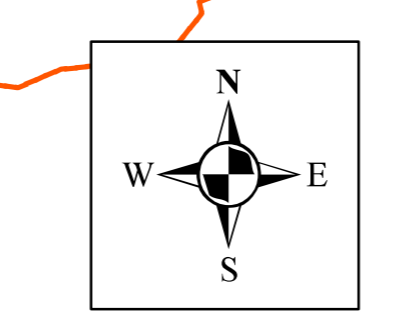
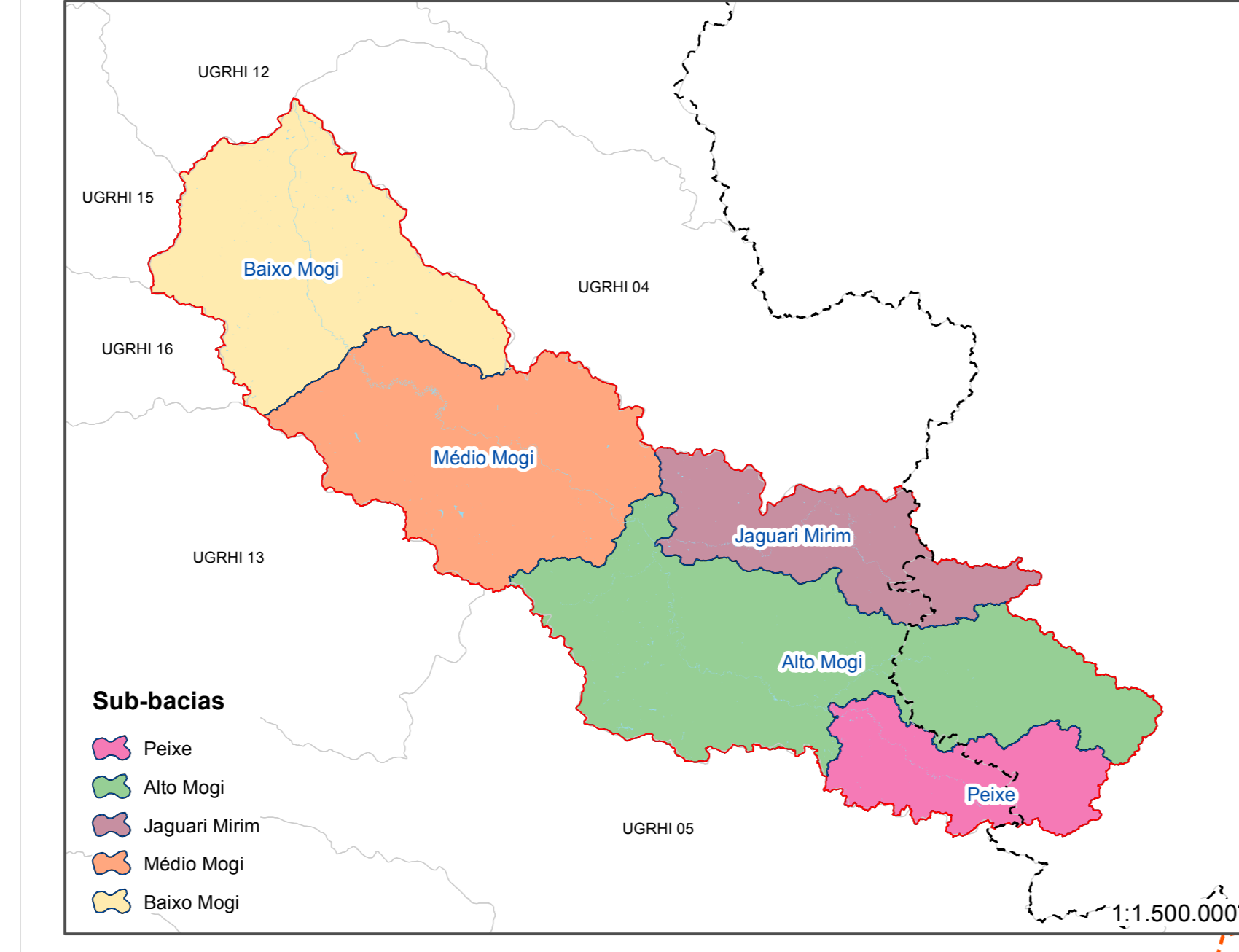
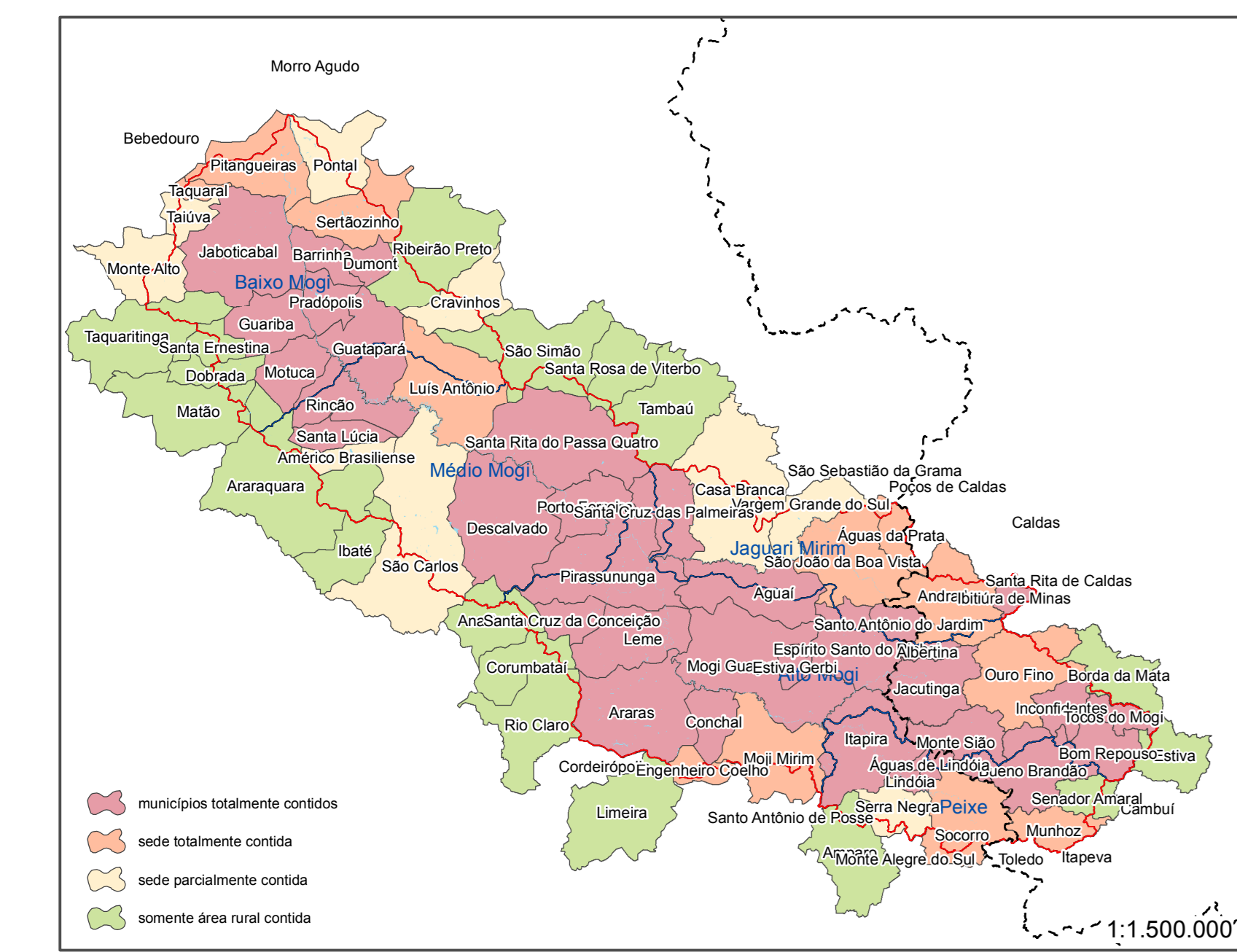
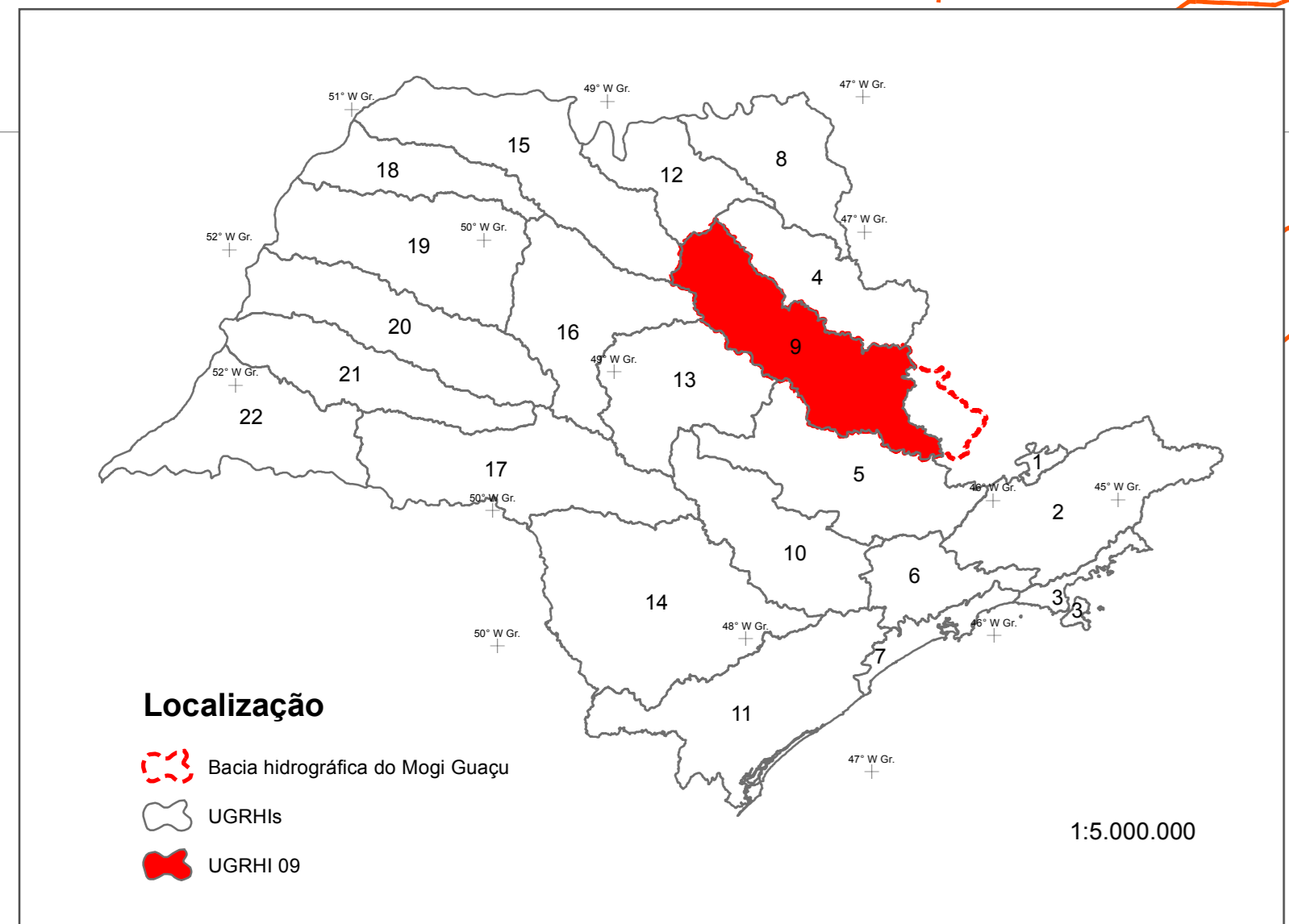
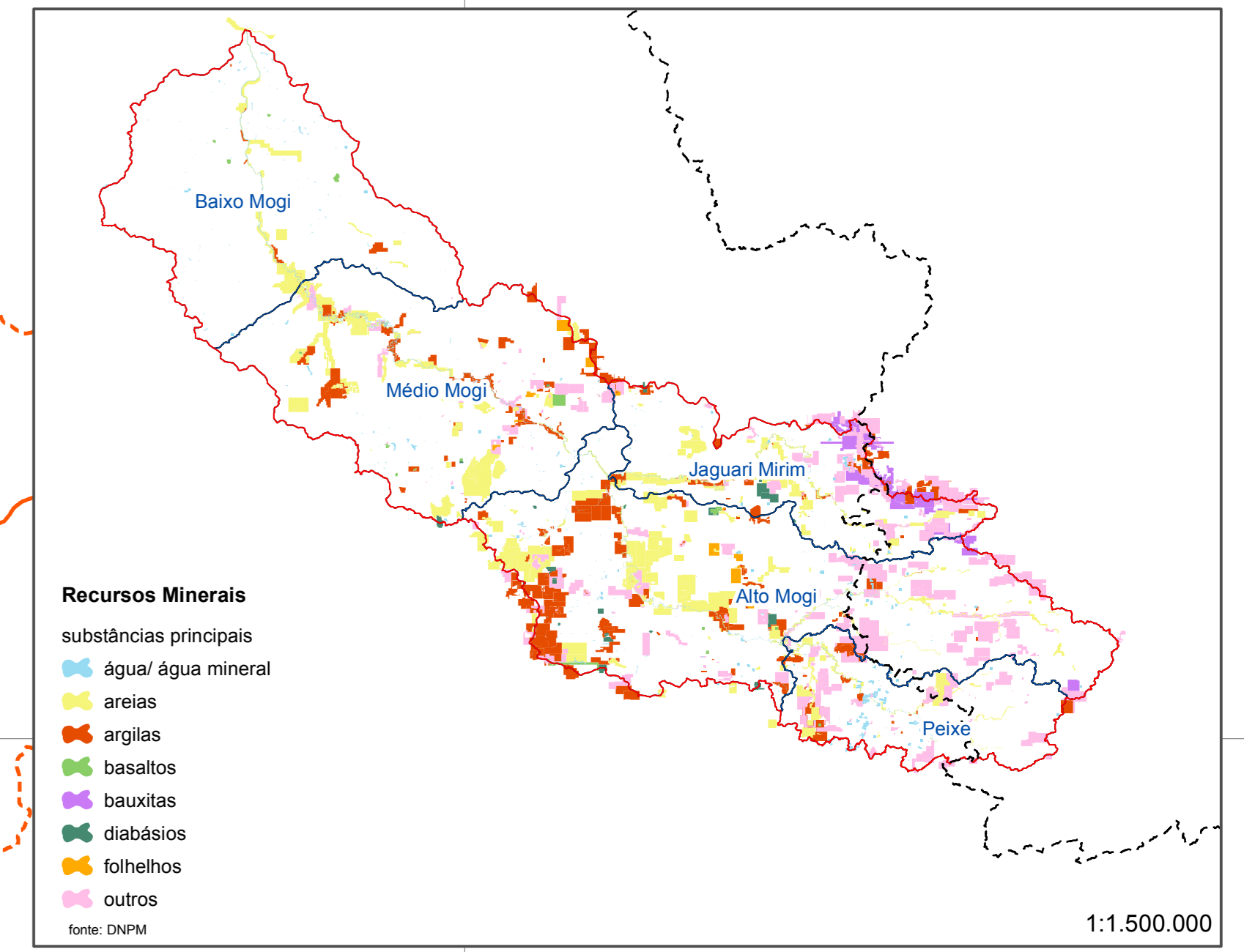
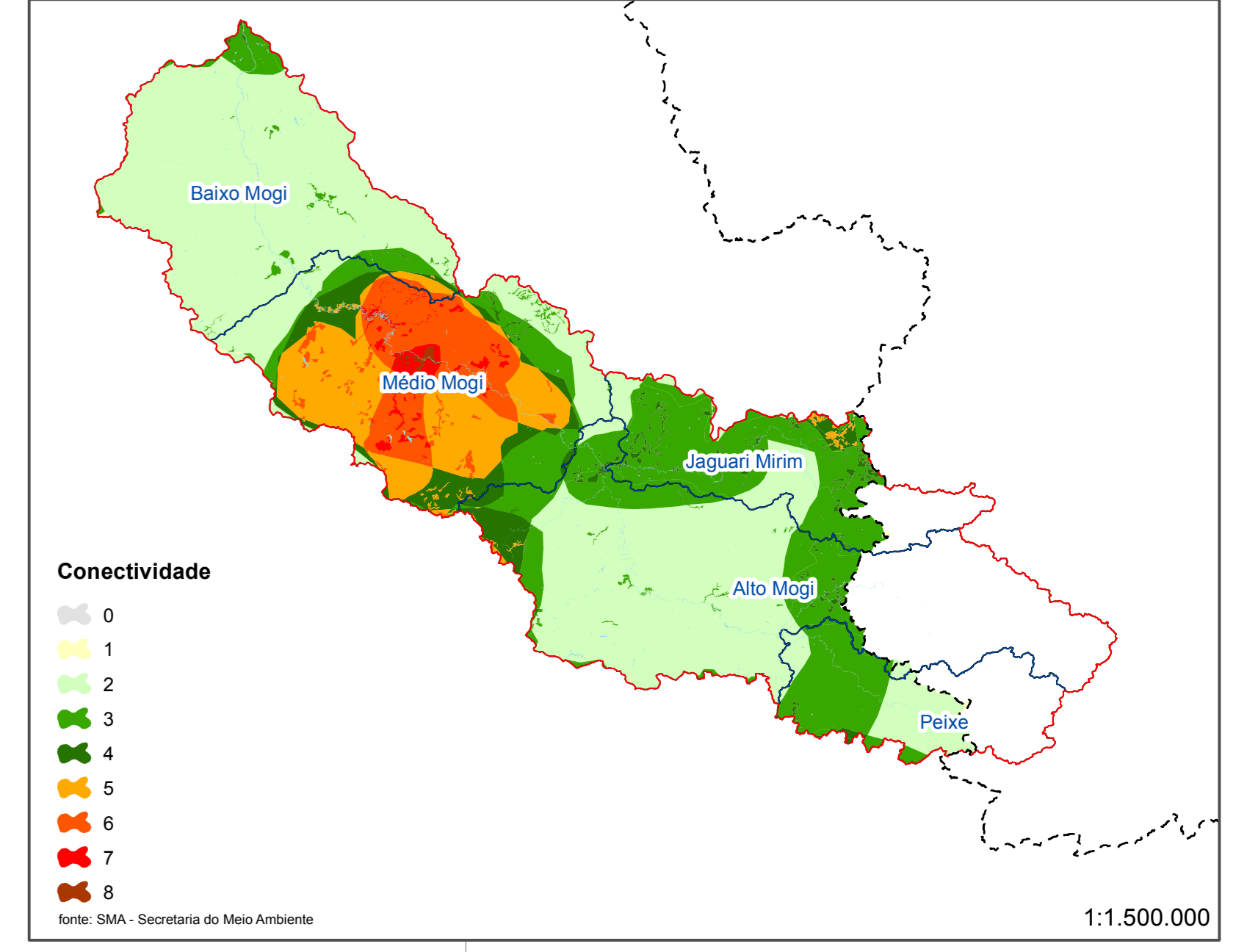
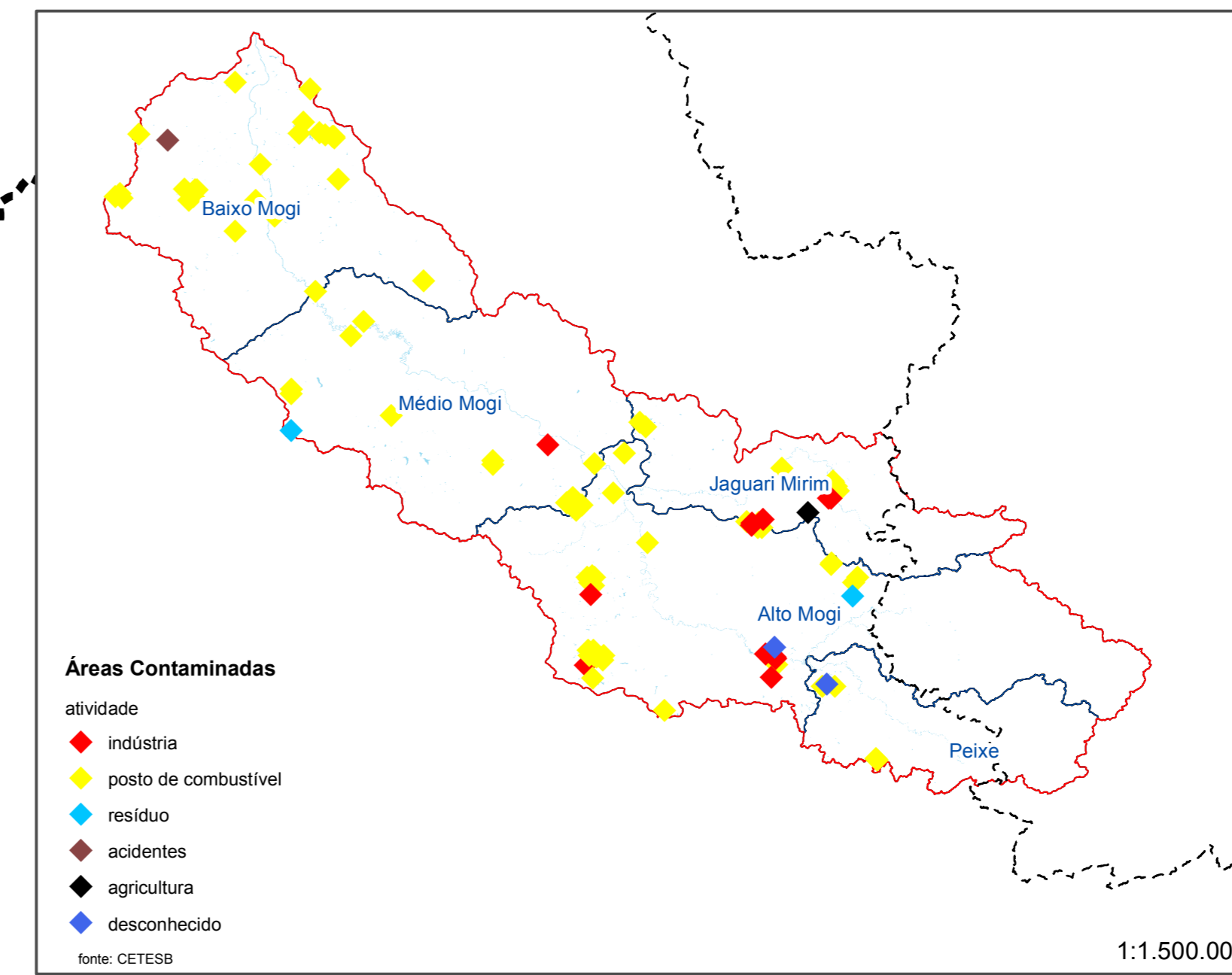
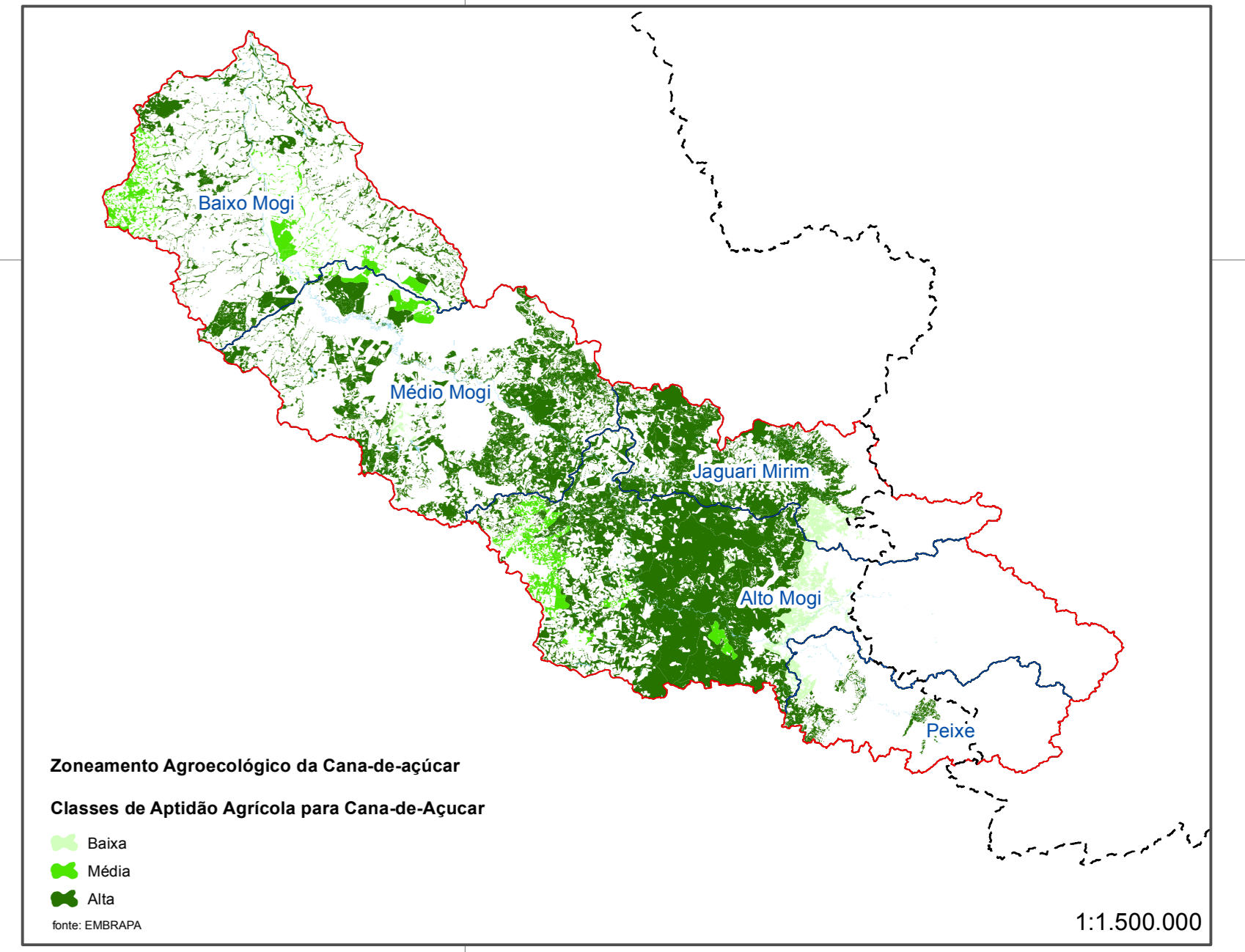
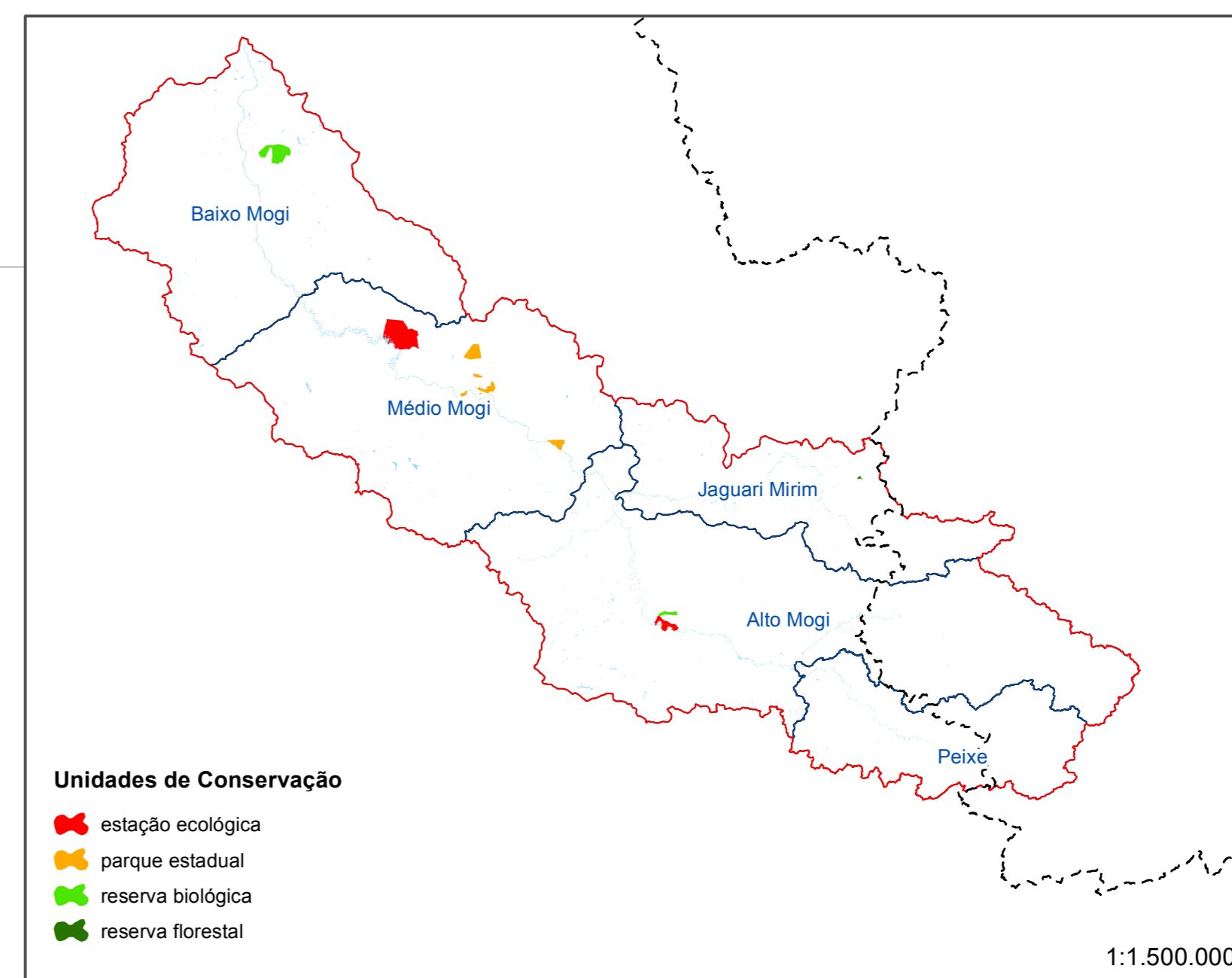
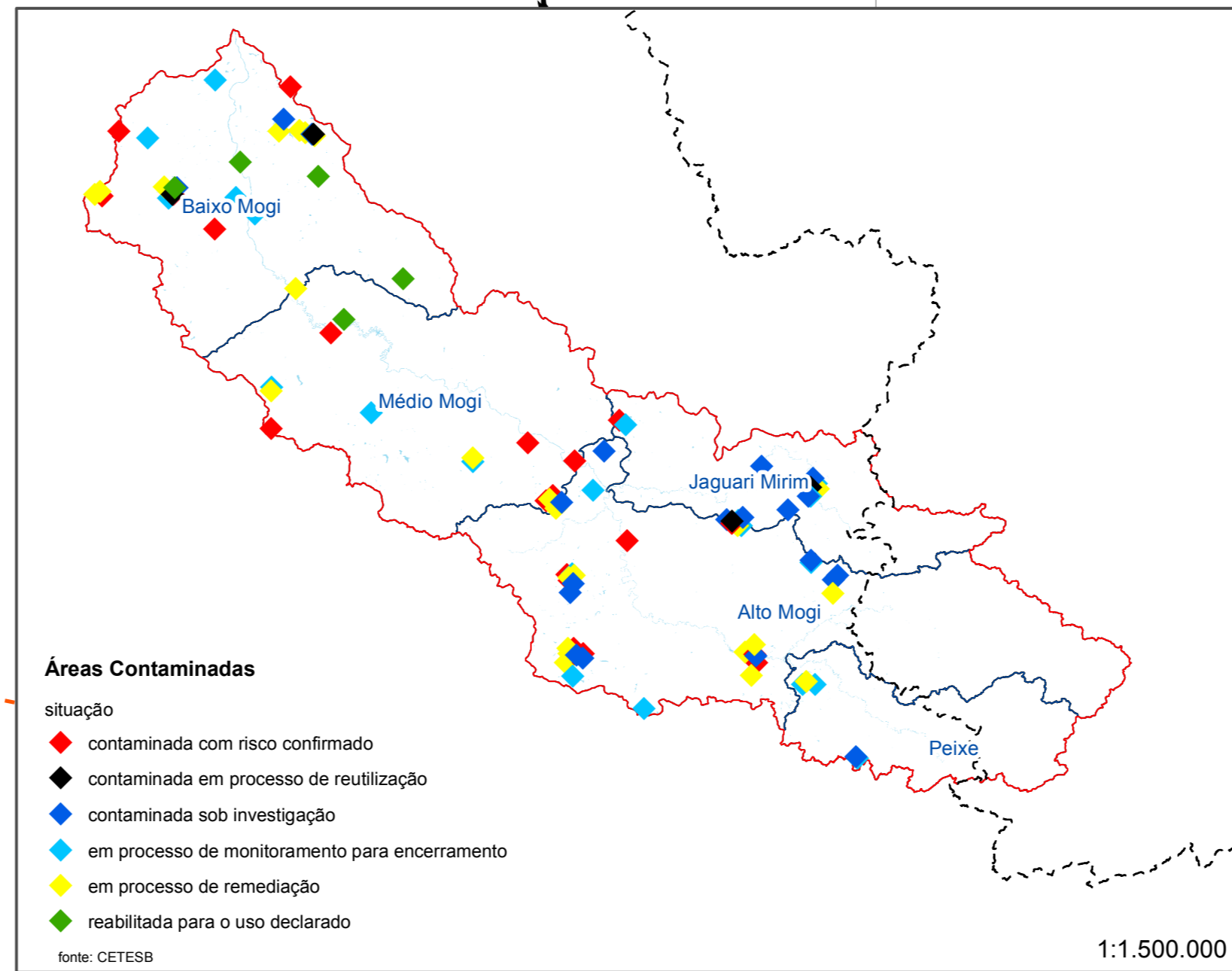
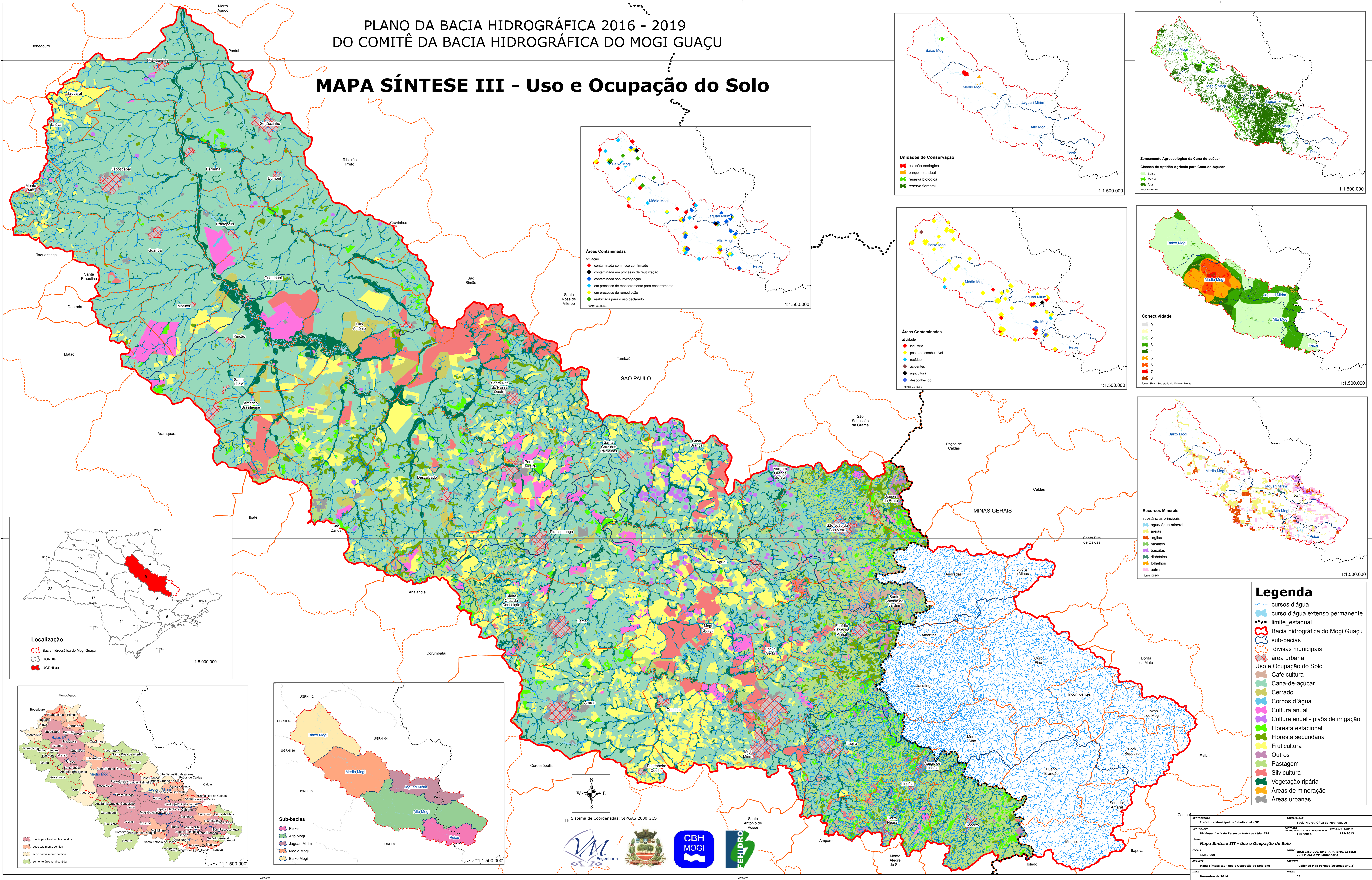


PLANO DA BACIA HIDROGRÁFICA 2016 - 2019  
DO COMITÊ DA BACIA HIDROGRÁFICA DO MOGI GUAÇU

**MAPA SÍNTESE III - Uso e Ocupação do Solo**



- Legenda**
- cursos d'água
  - curso d'água extenso permanente
  - limite estadual
  - Bacia hidrográfica do Mogi Guaçu
  - sub-bacias
  - divisas municipais
  - área urbana
  - Uso e Ocupação do Solo**
  - Cafeicultura
  - Cana-de-açúcar
  - Cerrado
  - Corpos d'água
  - Cultura anual
  - Cultura anual - pivôs de irrigação
  - Floresta estacional
  - Floresta secundária
  - Fruticultura
  - Outros
  - Pastagem
  - Silvicultura
  - Vegetação ripária
  - Áreas de mineração
  - Áreas urbanas

ELABORADO POR	SECRETARIA DE	COORDENADOR	SECRETARIA DE
Prefeitura Municipal de Jaboticabal - SP	MEIO AMBIENTE	Bacia Hidrográfica do Mogi-Guaçu	MEIO AMBIENTE
CONTRATAÇÃO	CONTRATADA	CONTRATO Nº	CONTRATO Nº
VR Engenharia de Recursos Hídricos Ltda. EPP	P. M. JABOTICABAL	120/2014	125-2013
<b>TÍTULO</b>			
<b>Mapa Síntese III - Uso e Ocupação do Solo</b>			
ESCALA	PROJEÇÃO	PROJEÇÃO	PROJEÇÃO
1:250.000	BRG 150.000, UTM, SPT, CERSB	BRG 150.000, UTM, SPT, CERSB	BRG 150.000, UTM, SPT, CERSB
DATA	DATA	DATA	DATA
Mapa Síntese III - Uso e Ocupação do Solo.pmf	Published Map Format (ArcReader 9.3)	Mapa Síntese III - Uso e Ocupação do Solo.pmf	Published Map Format (ArcReader 9.3)
12/2014	12/2014	12/2014	12/2014