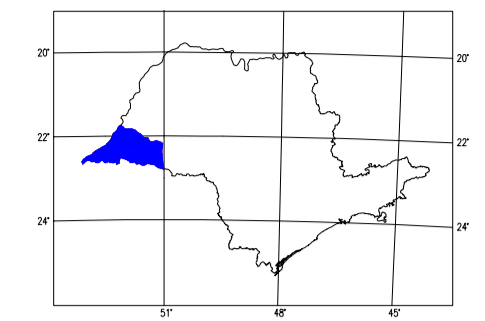
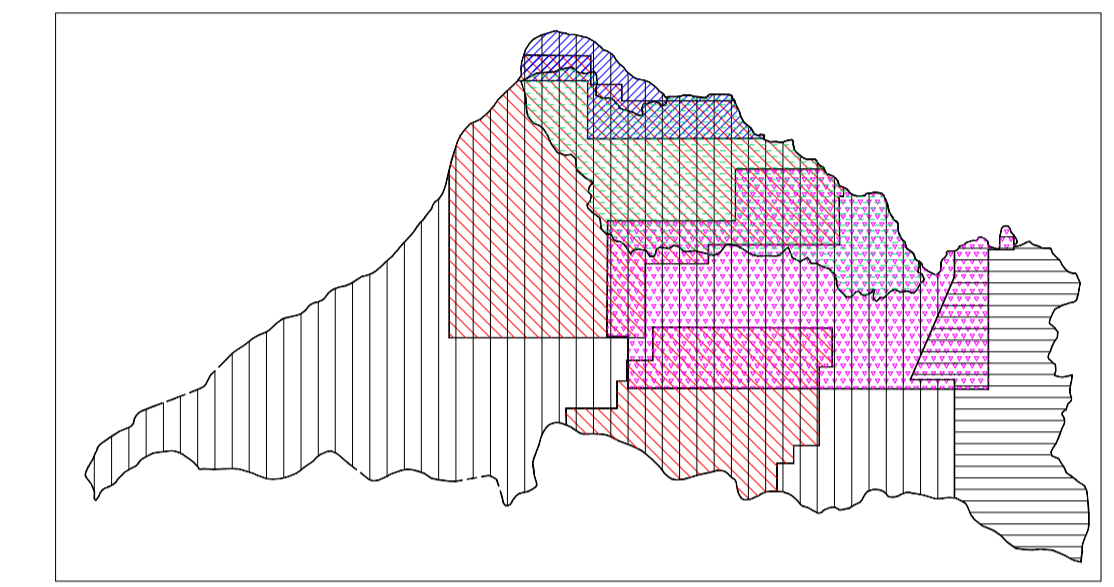


LOCALIZAÇÃO DA UGRHI



- Projeto Presidente Venceslau - 1:35 000 (1997/1998)
- Projeto Presidente Venceslau e áreas correlatas - 1:35 000 (1997)
- Projeto Álvares Machado - 1:35 000 (1994)
- Projeto CESP - Oeste - 1:20 000 (1978)
- Projeto Marília - 1:35 000 (1984/1985)
- Projeto Bases Técnicas para recuperação de bacias hidrográficas: Projeto Piloto do Rio Santo Anastácio (IPT, 1994)



Áreas de cobertura dos projetos de levantamentos aerofotogramétricos na UGRHI 22

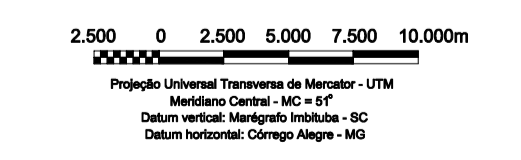
LEGENDA

- U Erosão urbana
- EPT-12 Sigla do cadastro de erosão urbana
- Boçoroca
- △ Ravina
- ||||| Assentamentos fotointerpretados
- Bôçorocas e ravinas fotointerpretadas do Projeto CESP - 1:20 000 - 1978
- Bôçorocas e ravinas fotointerpretadas do Projeto Marília - 1:35 000 - 1984/1985
- Bôçorocas e ravinas fotointerpretadas do Projeto Presidente Venceslau - 1:35 000 - 1997/1998
- Bôçorocas e ravinas fotointerpretadas do Projeto Presidente Venceslau e áreas correlatas - 1:35 000 - 1997
- Bôçorocas e ravinas fotointerpretadas do Projeto Álvares Machado - 1:35 000 - 1994
- Bôçorocas e ravinas levantadas na execução do Projeto IPT - Bases técnicas para recuperação de bacias hidrográficas: Projeto Piloto do Rio Santo Anastácio

CONVENÇÕES CARTOGRÁFICAS

- Estrada pavimentada
- Estrada não pavimentada
- Ferrovias
- Drenagem
- Limite de UGRHI
- Limite de unidade hidrográfica principal
- Limite municipal
- Área urbana
- Sede do município
- Distrito do município

ESCALA 1:250.000



FONTE:  
 BASE PLANALTIMÉTRICA: folhas 1:250 000 Loanda, Presidente Prudente, Draçena e Marília do IBGE, modificadas.  
 Área urbana e estradas atualizadas por interpretação de imagem de satélite Landsat TM5, composição colorida SR, 4G, 3B, mapeamento executado em 22/12/97.

|                  |  |                     |
|------------------|--|---------------------|
|                  | <b>UGRHI - PONTAL DO PARANAPANEMA</b><br>Mapa de distribuição dos processos de erosão e assoreamento |                     |
|                  | OSWALDO Y. IWASA<br>ORÇ. 01807/0<br>RESP. TÉCNICO  | 1:250.000<br>ESCALA |
| Mirna<br>DESENHO | Desenho nº 11  |                     |