



LOCALIZAÇÃO DO ESTADO DE SÃO PAULO NO BRASIL

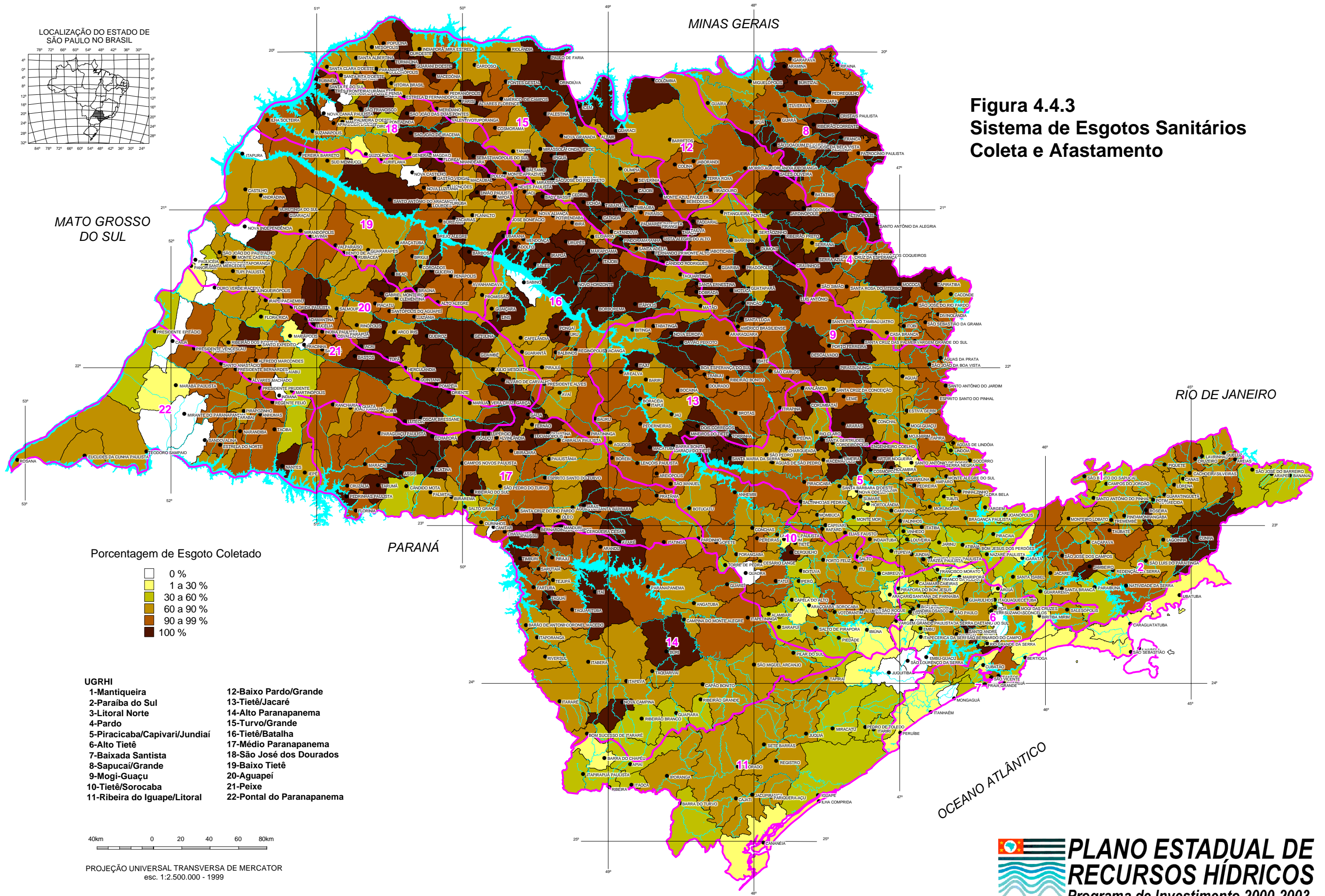
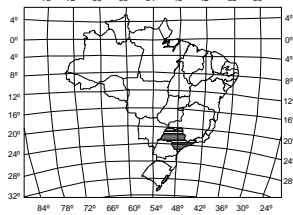
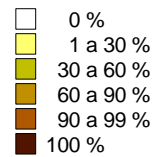


Figura 4.4.3
Sistema de Esgotos Sanitários
Coleta e Afastamento

Porcentagem de Esgoto Coletado



UGRHI

- | | |
|-------------------------------|---------------------------|
| 1-Mantiqueira | 12-Baixo Pardo/Grande |
| 2-Paraíba do Sul | 13-Tietê/Jacaré |
| 3-Litoral Norte | 14-Alto Paranapanema |
| 4-Pardo | 15-Turvo/Grande |
| 5-Piracicaba/Capivari/Jundiaí | 16-Tietê/Batalha |
| 6-Alto Tietê | 17-Médio Paranapanema |
| 7-Baixada Santista | 18-São José dos Dourados |
| 8-Sapucaí/Grande | 19-Baixo Tietê |
| 9-Mogi-Guaçu | 20-Aguapeí |
| 10-Tietê/Sorocaba | 21-Peixe |
| 11-Ribeira do Iguaçu/Litoral | 22-Pontal do Paranapanema |

40km 0 20 40 60 80km

PROJEÇÃO UNIVERSAL TRANSVERSA DE MERCATOR
esc. 1:2.500.000 - 1999