



LOCALIZAÇÃO DO ESTADO DE
 SÃO PAULO NO BRASIL

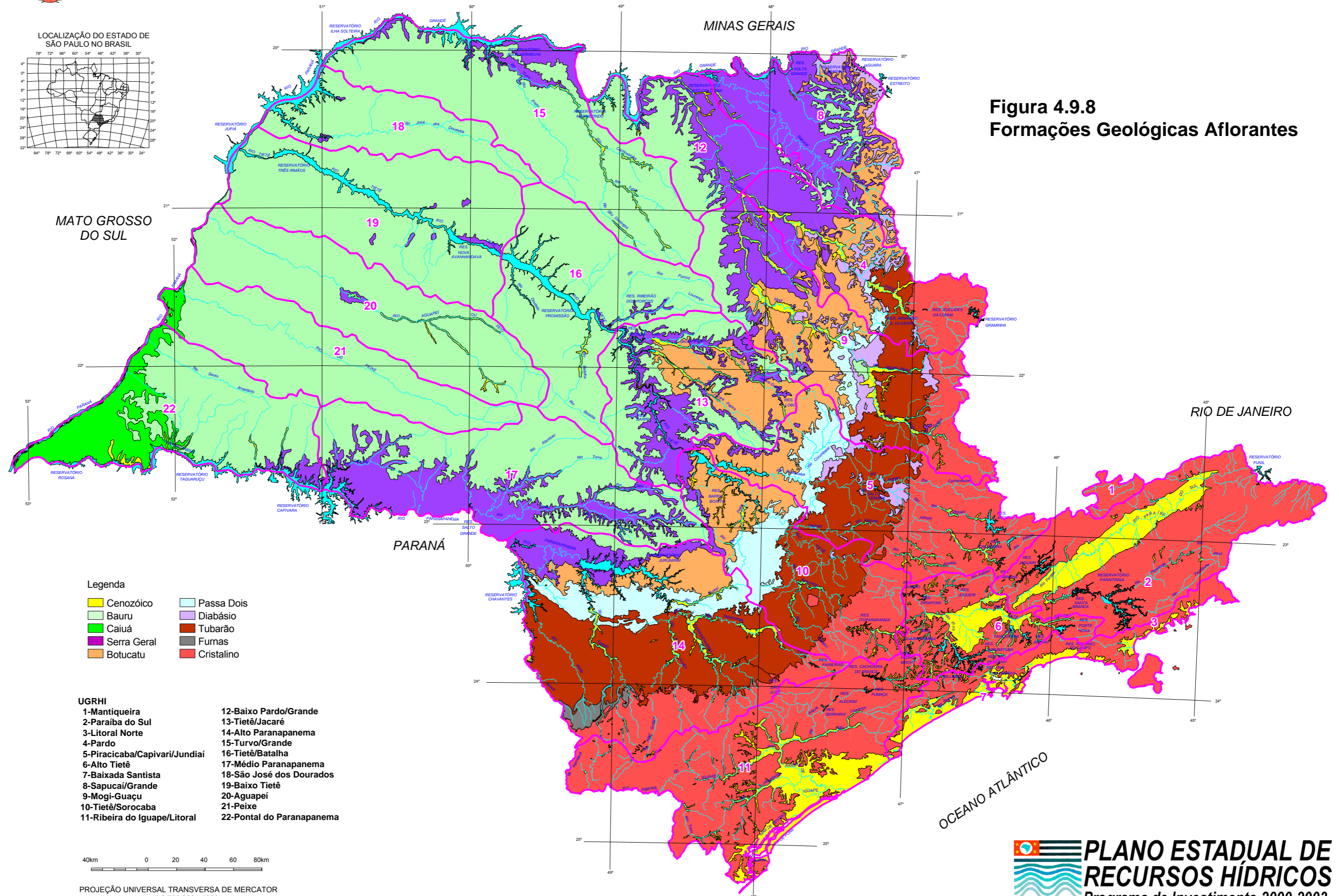
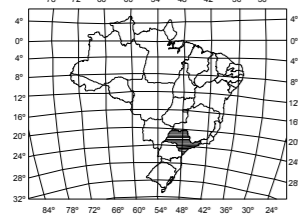


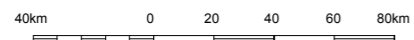
Figura 4.9.8
Formações Geológicas Aflorantes

Legenda

Cenozóico	Passa Dois
Bauru	Diabásio
Caiuá	Tubarão
Serra Geral	Furnas
Botucatu	Cristalino

UGRHI

- | | |
|------------------------------|---------------------------|
| 1-Mantiqueira | 12-Baixo Pardo/Grande |
| 2-Paraíba do Sul | 13-Tietê/Jacaré |
| 3-Litoral Norte | 14-Alto Paranapanema |
| 4-Pardo | 15-Turvo/Grande |
| 5-Piracicaba/Capivari/Jundiá | 16-Tietê/Batalha |
| 6-Alto Tietê | 17-Médio Paranapanema |
| 7-Baixada Santista | 18-São José dos Dourados |
| 8-Sapucai/Grande | 19-Baixo Tietê |
| 9-Mogi-Guaçu | 20-Aguapeí |
| 10-Tietê/Sorocaba | 21-Peixe |
| 11-Ribeira do Iguape/Litoral | 22-Pontal do Paranapanema |



PROJEÇÃO UNIVERSAL TRANSVERSA DE MERCATOR
 esc. 1:2.500.000 - 1999