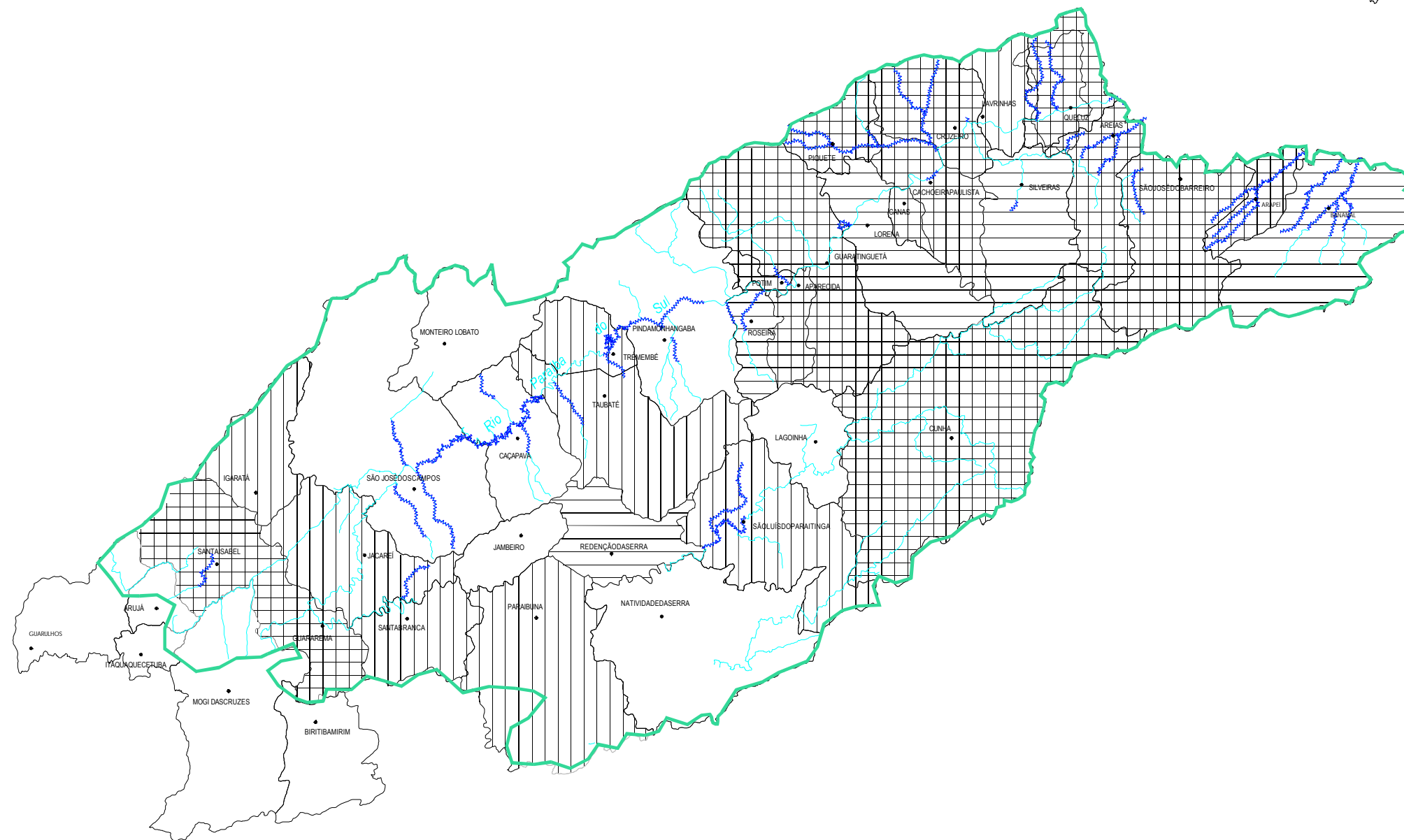


UGRHI 2



LEGENDA

Disponibilidade hídrica crítica (Demanda >50% da Q7,10)

Tratamento insuficiente de esgoto (<30%)

Disposição inadequada de lixo (IQR <=6)

Qualidade inadequada de água (ruim ou péssima)

Alta suscetibilidade a inundações pluviais

Muito alta suscetibilidade a erosão

Limite de UGRHI

Limite municipal

Hidrografia

• Sede municipal

Nota : As hachuras indicam área crítica ou problema no município.

0 10 20 km

Município com área urbana apresentando indícios de rebaixamento acentuado no lençol de água subterrânea
São José dos Campos

Municípios com índice de abastecimento <80%
Guararema
Redenção da Serra
Igaratá
Santa Isabel
Potim