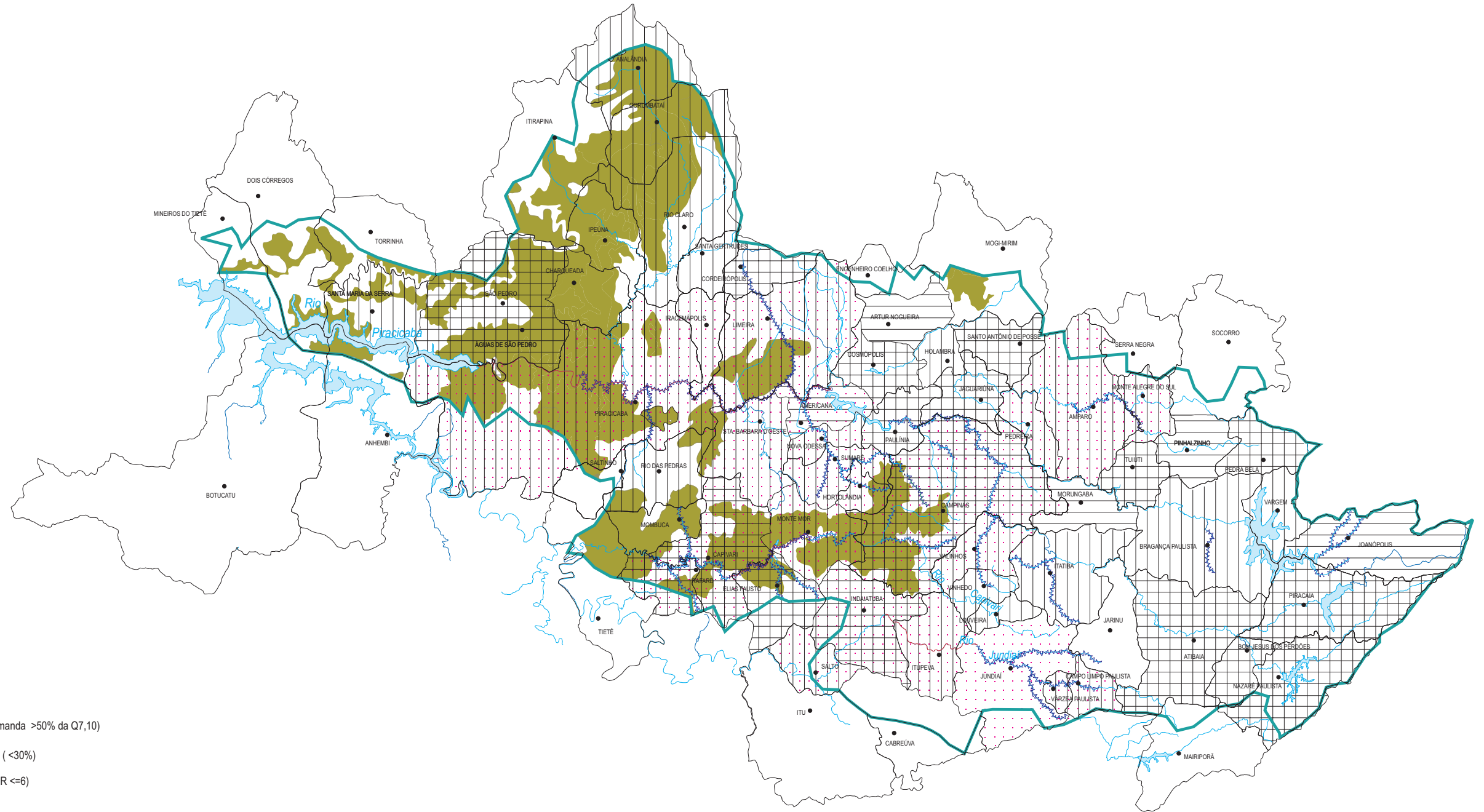


UGRHI 5



LEGENDA

Disponibilidade hídrica crítica (Demanda >50% da Q7,10)

Tratamento insuficiente de esgoto (<30%)

Disposição inadequada de lixo (IQR <=6)

Qualidade inadequada de água (ruim ou péssima)

Alta suscetibilidade a inundações pluviais

Muito alta suscetibilidade a erosão

Limite de UGRHI

Limite municipal

Hidrografia

• Sede municipal

Nota : As hachuras indicam área crítica ou problema no município.



Municípios com índice de abastecimento < 80%

Atibaia
 Iracemápolis
 Itupeva
 Jarinu
 Joanópolis
 Louveira
 Nazaré Paulista
 Piracéia
 Santo Antônio de Posse
 Tuiuti
 Vargem
 Vinhedo