



SÃO PAULO
GOVERNO DO ESTADO
SÃO PAULO SÃO TODOS

Tema da apresentação: Deliberação CRH nº 288/2024

Data: 30/10/2024

TEMA

Deliberação CRH nº 288/2024

Aprova o Relatório Anual de Certificação do Alcance das Metas do período 2023 do Programa Nacional de Fortalecimento dos Comitês de Bacias Hidrográficas – **PROCOMITÊS**, para o Estado de São Paulo.

DEFINIÇÃO

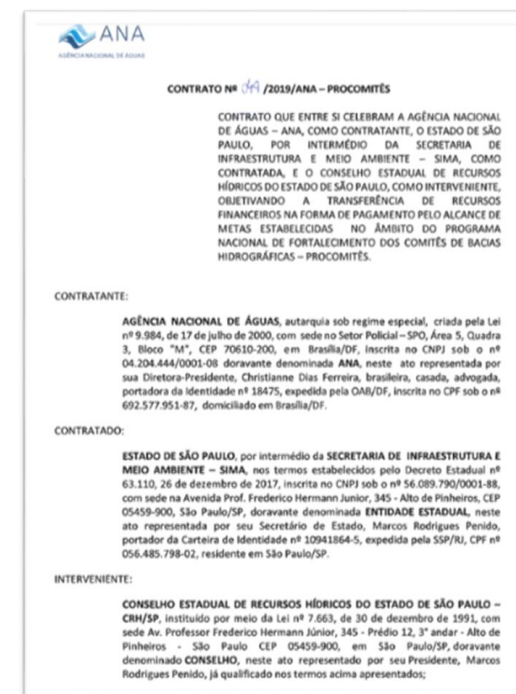
Contribuir para **o aperfeiçoamento dos CBHs** e sua consolidação como espaços de implementação da política de recursos hídricos, em consonância com os fundamentos da descentralização e da participação, para **avançar na implementação dos instrumentos de gestão**

PROCOMITÊS

Programa Nacional de Fortalecimento
dos Comitês de Bacias Hidrográficas

DEFINIÇÃO

- Abrangência Nacional e duração de **5 períodos de implementação, anuais**
- Aporte financeiro (até R\$ 500 mil/ano) condicionado ao **cumprimento de metas**
- São Paulo = Contrato SIMA/ANA de 31/12/2019



RESPONSABILIDADES

- ✓ **CBHs:** cumprem metas previstas e preenchem planilha de certificação
- ✓ **ESP (SEMIL/CRHI):** Auxilia os CBHs no cumprimento das metas e elabora Relatório de Anual Certificação e três anexos:

Anexo I – Deliberação do CRH certificando o resultado consignado no Relatório Anual de Certificação

Anexo II – Síntese de Cumprimento das Metas (elaborado pela ANA)

Anexo III – Planilha de Relatório Anual de Atividades do Estado (Já elaborado - Processo SEMIL.026386/2023-87)



- ✓ Compra de laptops e kits de “comunicação” – sistema de videoconferência, câmera, TV e microfone



Fig. – Utilização equipamentos com recursos do Programa no CBH-AT

HISTÓRICO - CERTIFICAÇÃO

• Delib. CRH 252/2021 - Aprova o Relatório anual de certificação do alcance das metas do período 2020

• Delib. CRH 270/2022 - Aprova o Relatório (...) 2021

• Delib. CRH 278/2023 - Aprova o Relatório (...) 2022

• Delib. CRH 288/2024 - Aprova o Relatório (...) 2023

100%
R\$500.000

90%
R\$450.000

CONTRIBUIÇÃO RELEVANTES DO PROGRAMA

- Elaboração e atualização:
 - Plano de Trabalho anual / Relatório de atividades
 - Plano de Capacitação e Comunicação
- Organização dos dados do CBH → Convocação, estatuto, composição, sites, de forma sistemática e periódica
- Contribuição à elaboração de alguns critérios da Deliberação CRH 248/21.

CERTIFICAÇÃO 2024

UF: SP
E.E.: SIMA - Secretaria de Infraestrutura e Meio Ambiente



SÍNTESE DE CUMPRIMENTO DAS METAS
PERÍODO 4 – 2023

QUADRO DE INDICADORES E METAS: Síntese Estadual

ANO: 2024			PERÍODO 4 / 2023												Totais Certificados (%)	Total Estadual (%)
IG	UF	NOME DO CBH	I. Funcionamento e conformidade documental		II. Capacitação		III. Comunicação		IV. Cadastro		V. Implementação de Instrumentos de Gestão		VI. Acompanhamento			
			Peso	Total Parcial (%)	Peso	Total Parcial (%)	Peso	Total Parcial (%)	Peso	Total Parcial (%)	Peso	Total Parcial (%)	Peso	Total Parcial (%)		
117	SP	117. CBH do Rio Tietê/Jacareí	20	10	15	13,5	15	20	15	12,5	25	8,75	10	8	72,75%	90%
118	SP	118. CBH do Tietê Batalha	20	18	15	13,5	15	15	15	15	25	16,25	10	10	87,75%	
119	SP	119. CBH dos Rios Sorocaba e Médio Tietê	20	20	15	13,5	15	15	15	15	25	25	10	10	98,50%	
120	SP	120. CBH do Alto Tietê	20	17	15	13,5	15	15	15	15	25	25	10	10	95,50%	
121	SP	121. CBH do Alto Paranapanema	20	20	15	13,5	15	15	15	15	25	20,63	10	8	92,13%	
122	SP	122. CBH do Médio Paranapanema	20	20	15	13,5	15	15	15	15	25	16,25	10	10	89,75%	
123	SP	123. CBH do Baixo Tietê	20	19,7	15	13,5	15	15	15	15	25	25	10	10	98,20%	
124	SP	124. CBH do São José dos Dourados	20	18	15	13,5	15	15	15	15	25	25	10	10	96,50%	
125	SP	125. CBH do Baixo Pardo - Grande	20	20	15	13,5	15	15	15	12,5	25	16,25	10	10	87,25%	
126	SP	126. CBH do Sapucaí - Mirim e Grande	20	15,4	15	13,5	15	15	15	15	25	25	10	9	92,90%	
127	SP	127. CBH da Serra da Mantiqueira	20	20	15	13,5	15	15	15	15	25	25	10	8	96,50%	
128	SP	128. CBH dos Rios Turvo e Grande	20	20	15	13,5	15	15	15	15	25	25	10	10	98,50%	
129	SP	129. CBH do Piracicaba, Capivari, Jundiá	20	20	15	13,5	15	15	15	15	25	25	10	10	98,50%	
130	SP	130. CBH do Rio Pardo (SP)	20	14	15	13,5	15	15	15	15	25	13,13	10	9	79,63%	
131	SP	131. CBH do Mogi - Guaçu	20	20	15	13,5	15	15	15	15	25	22,50	10	10	96,00%	
132	SP	132. CBH do Pontal do Paranapanema	25	21,88	10	9	10	10	15	15	30	15,75	10	10	81,63%	
133	SP	133. CBH dos Rios Aguapeí e Peixe	20	20	15	13,5	15	15	15	15	25	16,25	10	10	89,75%	
134	SP	134. CBH da Baixada Santista	20	16	15	13,5	15	15	15	15	25	15	10	8	82,50%	
135	SP	135. CBH do Ribeira de Iguape e Litoral Sul	20	19,7	15	13,5	15	10	15	15	25	25,00	10	10	93,20%	
136	SP	136. CBH do Paraíba do Sul	20	14	15	13,5	15	15	15	7,5	25	21,25	10	8	79,25%	
137	SP	137. CBH do Litoral Norte SP	20	15,7	15	13,5	15	15	15	20	13,3	3,5	10	10	71,03%	

TOTAL ESP: 90%
R\$450.000,00

..... de de 202 ...

Responsável pelo Conselho Estadual de Recursos Hídricos

Responsável pelo Órgão / Entidade Estadual





AGRADECEMOS

Coordenadoria de Recursos Hídricos – CRHi
SEMIL/SP

crhi.dpg@sp.gov.br

www.sigrh.sp.gov.br