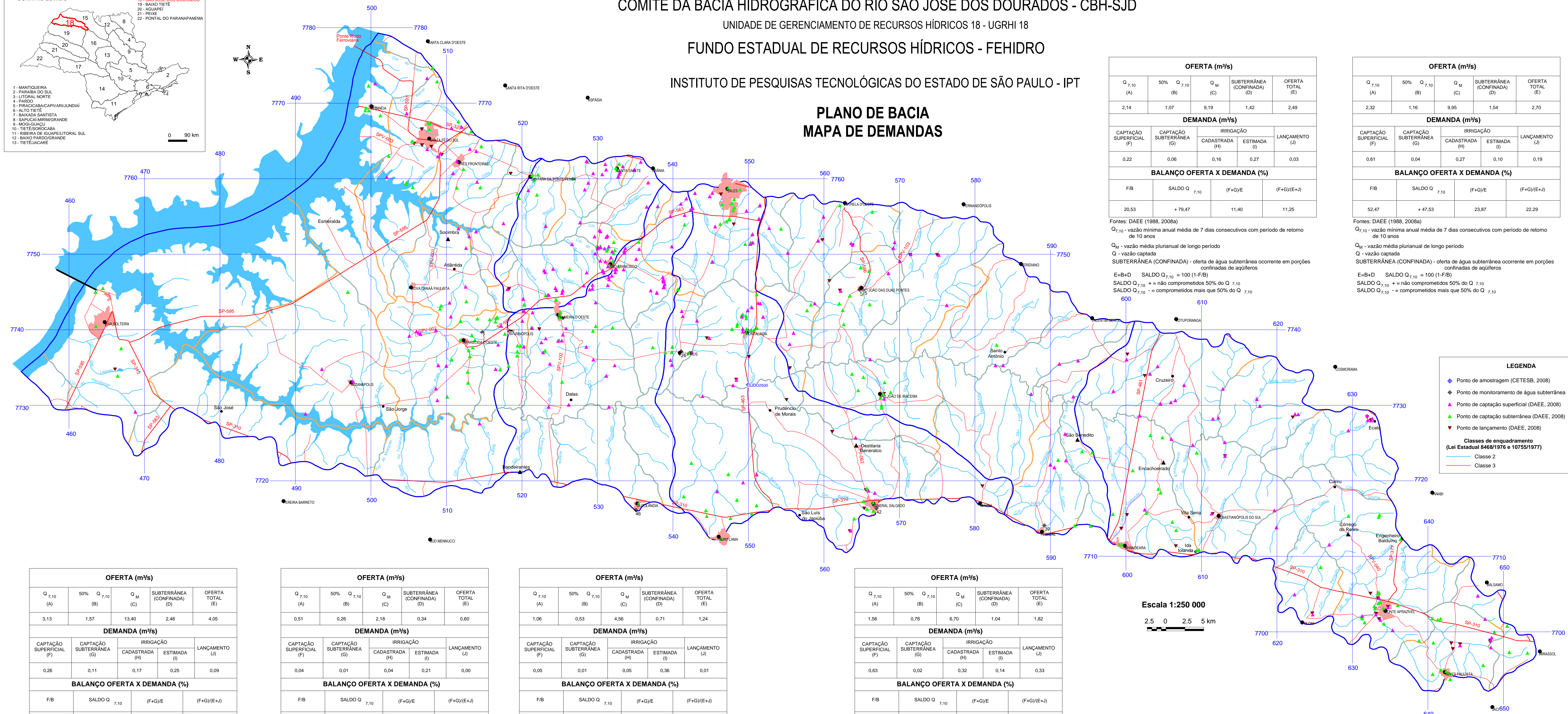


COMITÊ DA BACIA HIDROGRÁFICA DO RIO SÃO JOSÉ DOS DOURADOS - CBH-SJD
 UNIDADE DE GERENCIAMENTO DE RECURSOS HÍDRICOS 18 - UGRHI 18
 FUNDO ESTADUAL DE RECURSOS HÍDRICOS - FEHIDRO

INSTITUTO DE PESQUISAS TECNOLÓGICAS DO ESTADO DE SÃO PAULO - IPT

PLANO DE BACIA
 MAPA DE DEMANDAS



OFERTA (m³/s)				
Q _{7,10} (A)	50% Q _{7,10} (B)	Q _M (C)	SUBTERRÂNEA (CONFINADA) (D)	OFERTA TOTAL (E)
2,14	1,07	9,19	1,42	2,49

DEMANDA (m³/s)				
CAPTAÇÃO SUPERFICIAL (F)	CAPTAÇÃO SUBTERRÂNEA (G)	CADASTRADA (H)	ESTIMADA (I)	LANÇAMENTO (J)
0,22	0,06	0,16	0,27	0,03

BALANÇO OFERTA X DEMANDA (%)			
F/B	SALDO Q _{7,10}	(F+G)/E	(F+G)/(E-J)
20,53	+ 79,47	11,40	11,25

OFERTA (m³/s)				
Q _{7,10} (A)	50% Q _{7,10} (B)	Q _M (C)	SUBTERRÂNEA (CONFINADA) (D)	OFERTA TOTAL (E)
2,32	1,16	9,95	1,54	2,70

DEMANDA (m³/s)				
CAPTAÇÃO SUPERFICIAL (F)	CAPTAÇÃO SUBTERRÂNEA (G)	CADASTRADA (H)	ESTIMADA (I)	LANÇAMENTO (J)
0,61	0,04	0,27	0,10	0,19

BALANÇO OFERTA X DEMANDA (%)			
F/B	SALDO Q _{7,10}	(F+G)/E	(F+G)/(E-J)
52,47	+ 47,53	23,87	22,29

Fontes: DAEE (1988, 2008a)
 Q_{7,10} - vazão mínima anual média de 7 dias consecutivos com período de retorno de 10 anos
 Q_M - vazão média pluviométrica de longo período
 Q - vazão captada
 SUBTERRÂNEA (CONFINADA) - oferta de água subterrânea ocorrente em porções confinadas de aquíferos
 E=B+D SALDO Q_{7,10} = 100 (1-F/B)
 SALDO Q_{7,10} + = não comprometidos 50% do Q_{7,10}
 SALDO Q_{7,10} - = comprometidos mais que 50% do Q_{7,10}

Fontes: DAEE (1988, 2008a)
 Q_{7,10} - vazão mínima anual média de 7 dias consecutivos com período de retorno de 10 anos
 Q_M - vazão média pluviométrica de longo período
 Q - vazão captada
 SUBTERRÂNEA (CONFINADA) - oferta de água subterrânea ocorrente em porções confinadas de aquíferos
 E=B+D SALDO Q_{7,10} = 100 (1-F/B)
 SALDO Q_{7,10} + = não comprometidos 50% do Q_{7,10}
 SALDO Q_{7,10} - = comprometidos mais que 50% do Q_{7,10}

LEGENDA

- Ponto de amostragem (CETESB, 2008)
- ◆ Ponto de monitoramento de água subterrânea
- ▲ Ponto de captação superficial (DAEE, 2008)
- ▼ Ponto de captação subterrânea (DAEE, 2008)
- ▲ Ponto de lançamento (DAEE, 2008)

Classes de enquadramento (Lei Estadual 8468/1976 e 10755/1977)

- Classe 2
- Classe 3

Escala 1:250 000
 2,5 0 2,5 5 km

OFERTA (m³/s)				
Q _{7,10} (A)	50% Q _{7,10} (B)	Q _M (C)	SUBTERRÂNEA (CONFINADA) (D)	OFERTA TOTAL (E)
3,13	1,57	13,40	2,48	4,05

DEMANDA (m³/s)				
CAPTAÇÃO SUPERFICIAL (F)	CAPTAÇÃO SUBTERRÂNEA (G)	IRRIGAÇÃO CADASTRADA (H)	ESTIMADA (I)	LANÇAMENTO (J)
0,28	0,11	0,17	0,25	0,09

BALANÇO OFERTA X DEMANDA (%)			
F/B	SALDO Q _{7,10}	(F+G)/E	(F+G)/(E-J)
16,57	+ 83,43	9,18	8,98

OFERTA (m³/s)				
Q _{7,10} (A)	50% Q _{7,10} (B)	Q _M (C)	SUBTERRÂNEA (CONFINADA) (D)	OFERTA TOTAL (E)
0,51	0,26	2,18	0,34	0,60

DEMANDA (m³/s)				
CAPTAÇÃO SUPERFICIAL (F)	CAPTAÇÃO SUBTERRÂNEA (G)	IRRIGAÇÃO CADASTRADA (H)	ESTIMADA (I)	LANÇAMENTO (J)
0,04	0,01	0,04	0,21	0,00

BALANÇO OFERTA X DEMANDA (%)			
F/B	SALDO Q _{7,10}	(F+G)/E	(F+G)/(E-J)
16,76	+ 83,24	8,68	8,67

OFERTA (m³/s)				
Q _{7,10} (A)	50% Q _{7,10} (B)	Q _M (C)	SUBTERRÂNEA (CONFINADA) (D)	OFERTA TOTAL (E)
1,06	0,53	4,56	0,71	1,24

DEMANDA (m³/s)				
CAPTAÇÃO SUPERFICIAL (F)	CAPTAÇÃO SUBTERRÂNEA (G)	IRRIGAÇÃO CADASTRADA (H)	ESTIMADA (I)	LANÇAMENTO (J)
0,05	0,01	0,05	0,36	0,01

BALANÇO OFERTA X DEMANDA (%)			
F/B	SALDO Q _{7,10}	(F+G)/E	(F+G)/(E-J)
10,11	+ 89,89	4,92	4,88

OFERTA (m³/s)				
Q _{7,10} (A)	50% Q _{7,10} (B)	Q _M (C)	SUBTERRÂNEA (CONFINADA) (D)	OFERTA TOTAL (E)
1,56	0,78	6,70	1,04	1,82

DEMANDA (m³/s)				
CAPTAÇÃO SUPERFICIAL (F)	CAPTAÇÃO SUBTERRÂNEA (G)	IRRIGAÇÃO CADASTRADA (H)	ESTIMADA (I)	LANÇAMENTO (J)
0,63	0,02	0,32	0,14	0,33

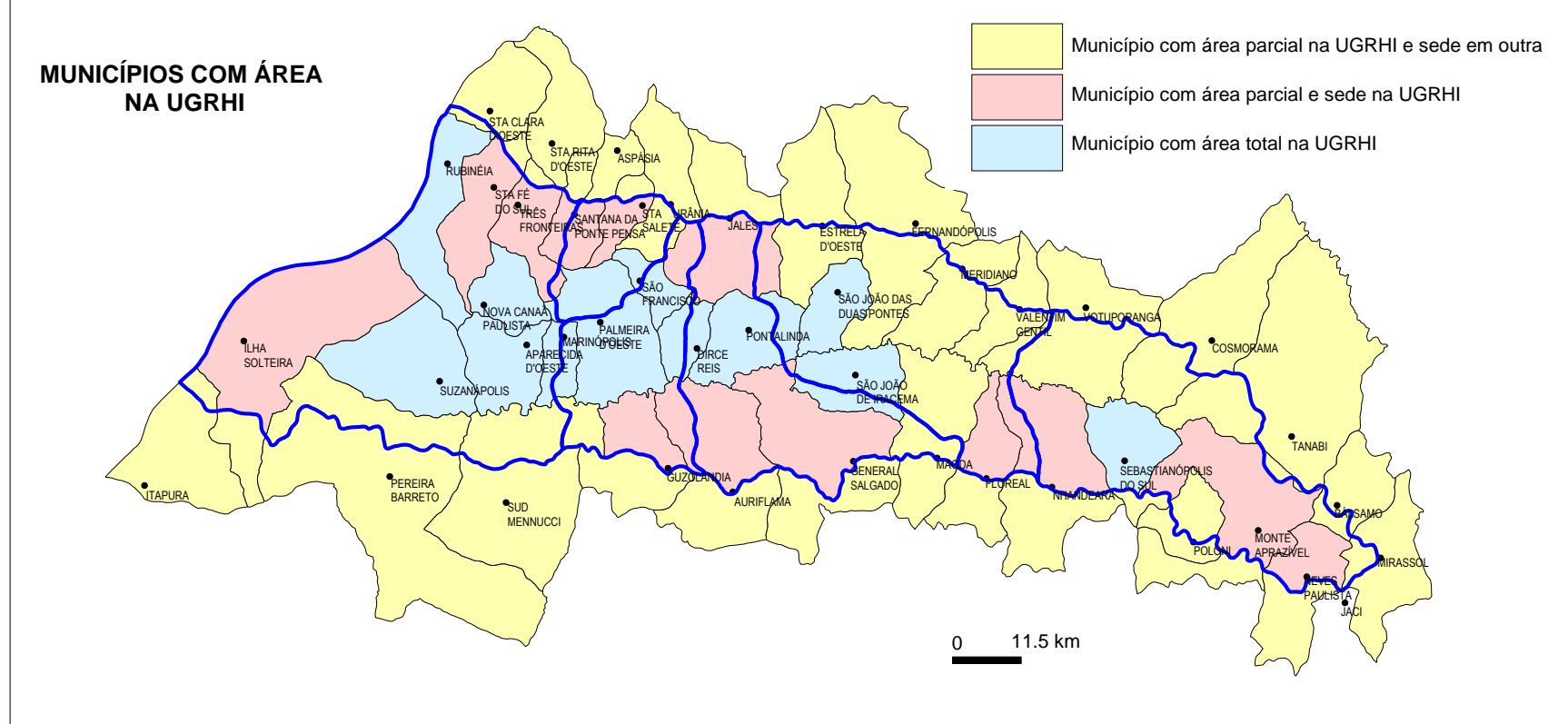
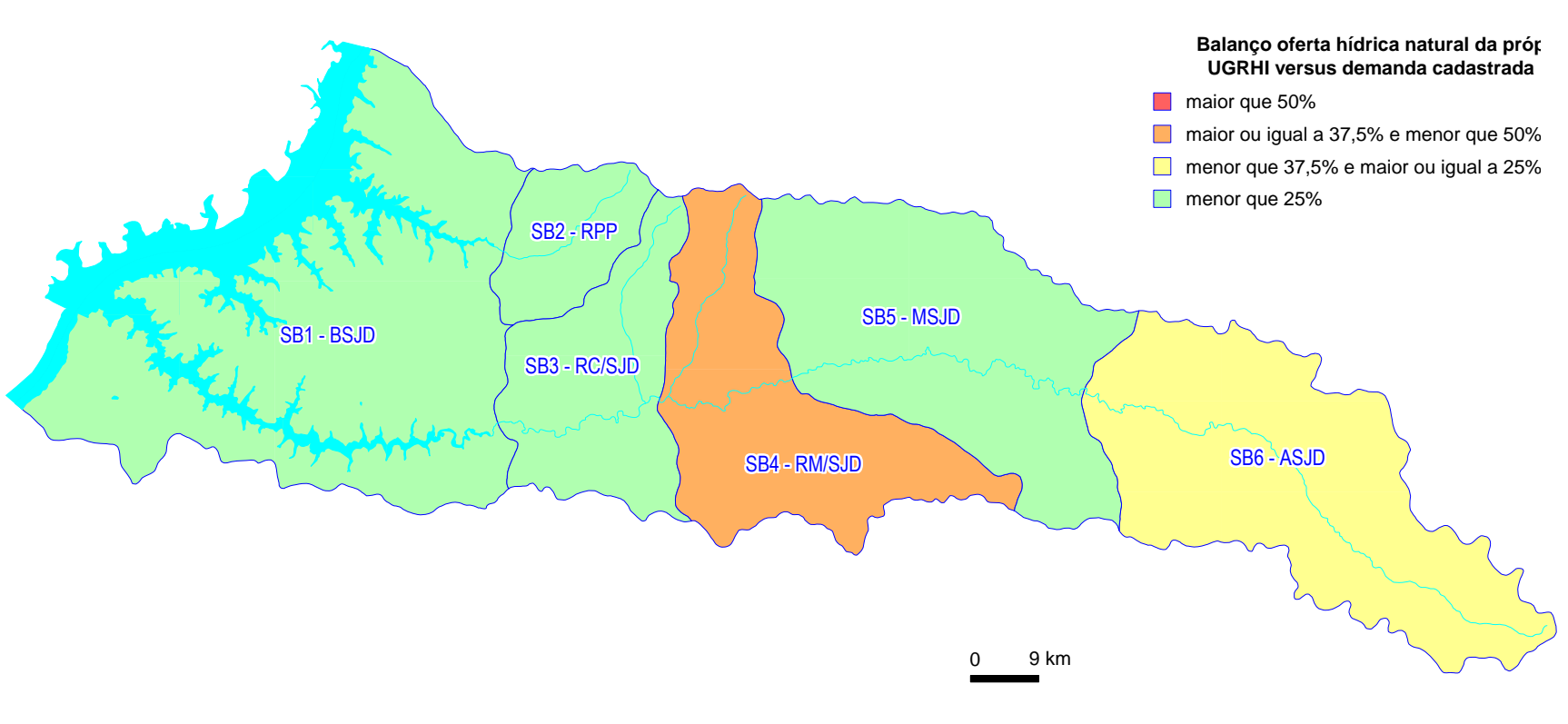
BALANÇO OFERTA X DEMANDA (%)			
F/B	SALDO Q _{7,10}	(F+G)/E	(F+G)/(E-J)
80,31	+ 19,69	35,56	30,14

Fontes: DAEE (1988, 2008a)
 Q_{7,10} - vazão mínima anual média de 7 dias consecutivos com período de retorno de 10 anos
 Q_M - vazão média pluviométrica de longo período
 Q - vazão captada
 SUBTERRÂNEA (CONFINADA) - oferta de água subterrânea ocorrente em porções confinadas de aquíferos
 E=B+D SALDO Q_{7,10} = 100 (1-F/B)
 SALDO Q_{7,10} + = não comprometidos 50% do Q_{7,10}
 SALDO Q_{7,10} - = comprometidos mais que 50% do Q_{7,10}

Fontes: DAEE (1988, 2008a)
 Q_{7,10} - vazão mínima anual média de 7 dias consecutivos com período de retorno de 10 anos
 Q_M - vazão média pluviométrica de longo período
 Q - vazão captada
 SUBTERRÂNEA (CONFINADA) - oferta de água subterrânea ocorrente em porções confinadas de aquíferos
 E=B+D SALDO Q_{7,10} = 100 (1-F/B)
 SALDO Q_{7,10} + = não comprometidos 50% do Q_{7,10}
 SALDO Q_{7,10} - = comprometidos mais que 50% do Q_{7,10}

Fontes: DAEE (1988, 2008a)
 Q_{7,10} - vazão mínima anual média de 7 dias consecutivos com período de retorno de 10 anos
 Q_M - vazão média pluviométrica de longo período
 Q - vazão captada
 SUBTERRÂNEA (CONFINADA) - oferta de água subterrânea ocorrente em porções confinadas de aquíferos
 E=B+D SALDO Q_{7,10} = 100 (1-F/B)
 SALDO Q_{7,10} + = não comprometidos 50% do Q_{7,10}
 SALDO Q_{7,10} - = comprometidos mais que 50% do Q_{7,10}

Fontes: DAEE (1988, 2008a)
 Q_{7,10} - vazão mínima anual média de 7 dias consecutivos com período de retorno de 10 anos
 Q_M - vazão média pluviométrica de longo período
 Q - vazão captada
 SUBTERRÂNEA (CONFINADA) - oferta de água subterrânea ocorrente em porções confinadas de aquíferos
 E=B+D SALDO Q_{7,10} = 100 (1-F/B)
 SALDO Q_{7,10} + = não comprometidos 50% do Q_{7,10}
 SALDO Q_{7,10} - = comprometidos mais que 50% do Q_{7,10}



CONVENÇÕES CARTOGRÁFICAS

- ▲ Sede de vila, bairro ou localidades
- Sede de distrito
- Sede de município
- Área urbanizada
- Eixo de barragem
- Via principal
- Vias secundária
- Limite de sub-bacia
- Limite de municipal
- Reservatório

Fontes: Base Planialtimétrica e Base de Dados utilizados do Relatório Zero (IPT, 2006)

IPT
 COMITÊ DA BACIA HIDROGRÁFICA DO RIO SÃO JOSÉ DOS DOURADOS - CBH-SJD
 CETAE LABGEO DATA: dezembro/2008 ESCALA: 1:250 000
MAPA DE DEMANDAS

GEOPROCESSAMENTO	RESPONSÁVEL TÉCNICO	APROVAÇÃO	Relatório Técnico Nº 87 018 - 205
Ana Candido M Cavani	João Luiz Albuquerque Filho	João Luiz Albuquerque Filho	Desenho 2