

# COMITÊ DA BACIA HIDROGRÁFICA DO RIO SÃO JOSÉ DOS DOURADOS - CBH-SJD

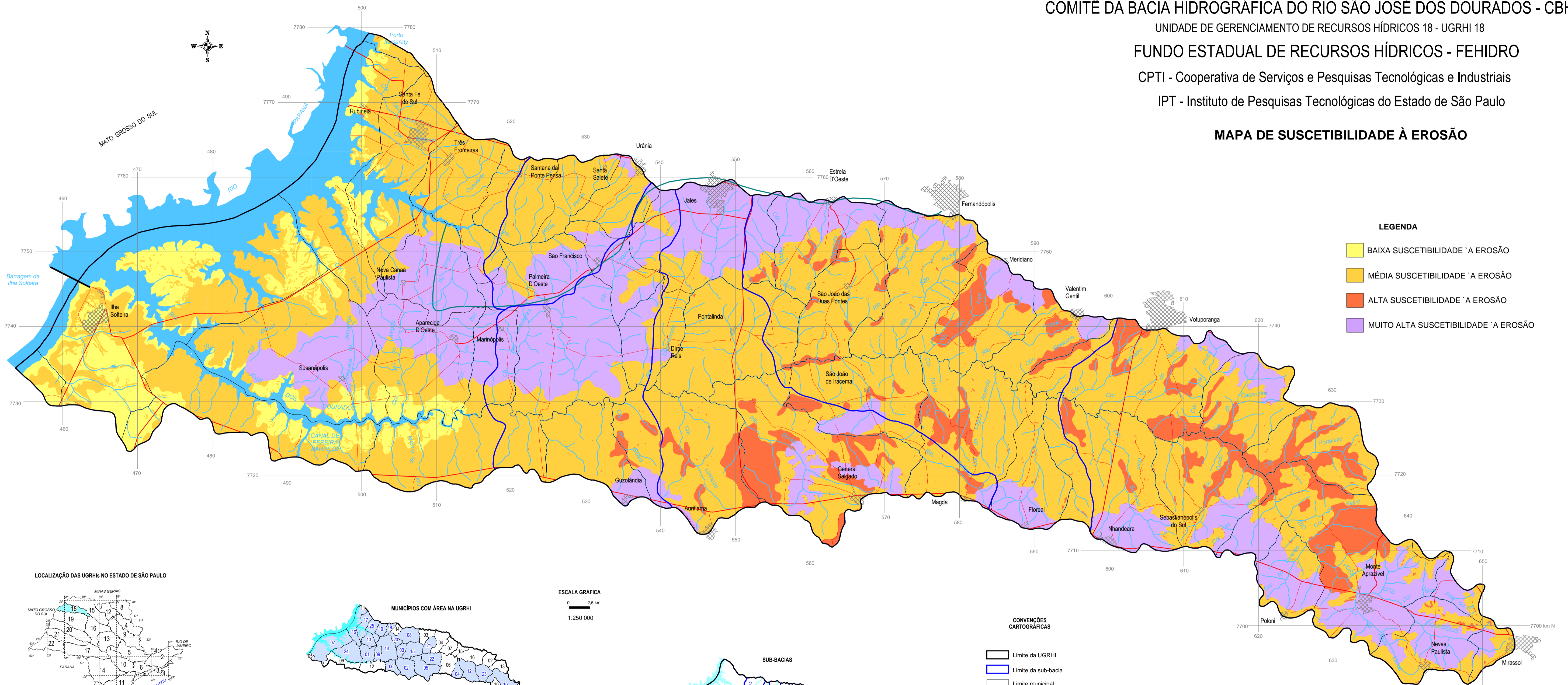
UNIDADE DE GERENCIAMENTO DE RECURSOS HÍDRICOS 18 - UGRHI 18

FUNDO ESTADUAL DE RECURSOS HÍDRICOS - FEHIDRO

CPTI - Cooperativa de Serviços e Pesquisas Tecnológicas e Industriais

IPTE - Instituto de Pesquisas Tecnológicas do Estado de São Paulo

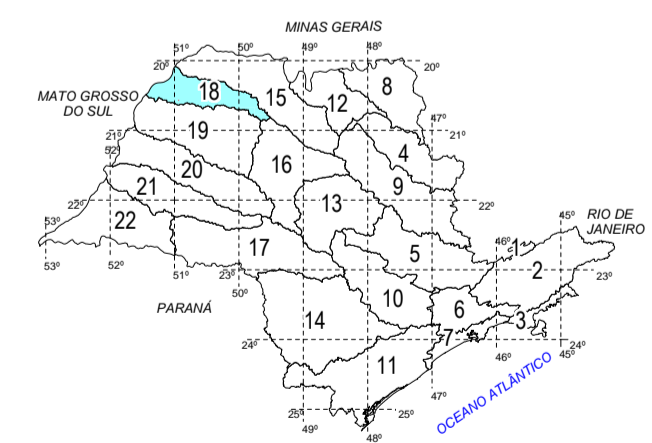
## MAPA DE SUSCETIBILIDADE À EROÇÃO



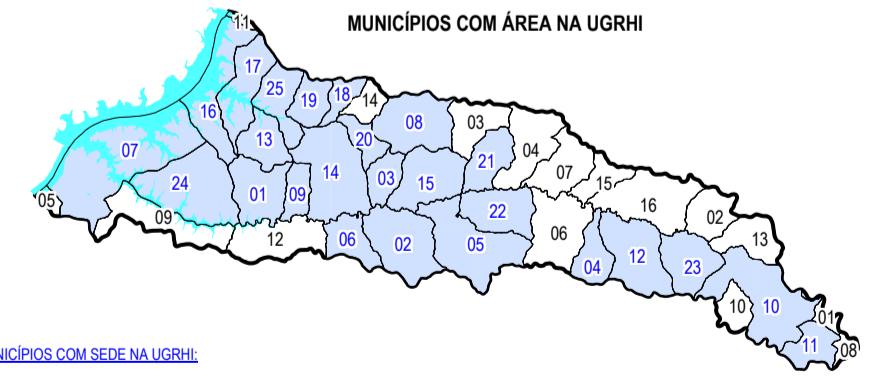
### LEGENDA

- BAIXA SUSCETIBILIDADE À EROÇÃO
- MÉDIA SUSCETIBILIDADE À EROÇÃO
- ALTA SUSCETIBILIDADE À EROÇÃO
- MUITO ALTA SUSCETIBILIDADE À EROÇÃO

### LOCALIZAÇÃO DAS UGRHIS NO ESTADO DE SÃO PAULO



### MUNICÍPIOS COM ÁREA NA UGRHI



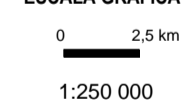
#### MUNICÍPIOS COM SEDE NA UGRHI:

- 1 - APARECIDA D'OESTE
- 2 - AURIFLAMA
- 3 - DIRCE REIS
- 4 - FLOREAL
- 5 - GENERAL SALGADO
- 6 - GUZOLÂNDIA
- 7 - ILHA SOLTEIRA
- 8 - JALES
- 9 - MARINÓPOLIS
- 10 - MONTE APRAZÍVEL
- 11 - NOVA CANAÃ PAULISTA
- 12 - Nhandeara
- 13 - NOVA CANAÃ PAULISTA

#### MUNICÍPIOS COM SEDE EM OUTRA UGRHI:

- 1 - BALSAMO
- 2 - COSMORAMA
- 3 - ESTRELA D'OESTE
- 4 - FERNANDÓPOLIS
- 5 - ITAPURUA
- 6 - MAGDA
- 7 - MERIDIANO
- 8 - MIRASSOL
- 9 - PEREIRA BARRETO
- 10 - POLONI
- 11 - SANTA CLARA D'OESTE
- 12 - SUD MENNUCCI
- 13 - TANARÁ
- 14 - URÂNIA
- 15 - VALENTIM GENTIL
- 16 - VOTUPORANGA

### ESCALA GRÁFICA



### SUB-BACIAS



### CONVENÇÕES CARTOGRÁFICAS

- Limite da UGRHI
- Limite da sub-bacia
- Limite municipal
- Vias principais
- Vias secundárias
- Área urbanizada
- Cursos d'água
- Canal de irrigação do noroeste do ESP (traçado aprox)
- Reservatório
- Eixo de barragem

<b>IPT</b> CETAE LABGEO	DATA: dezembro/2008 ESCALA: 1:250 000	<b>COMITÊ DA BACIA HIDROGRÁFICA DO RIO SÃO JOSÉ DOS DOURADOS - CBH-SJD</b> <b>MAPA DE SUSCETIBILIDADE À EROÇÃO</b>		
	GEOPROCESSAMENTO	RESPONSÁVEL TÉCNICO	APROVAÇÃO	
Ana Candida M Cavani		Marcela Carla Nicolau		DESENHO Nº 1