

COMITÊ DA BACIA HIDROGRÁFICA DO RIO SÃO JOSÉ DOS DOURADOS - CBH-SJD

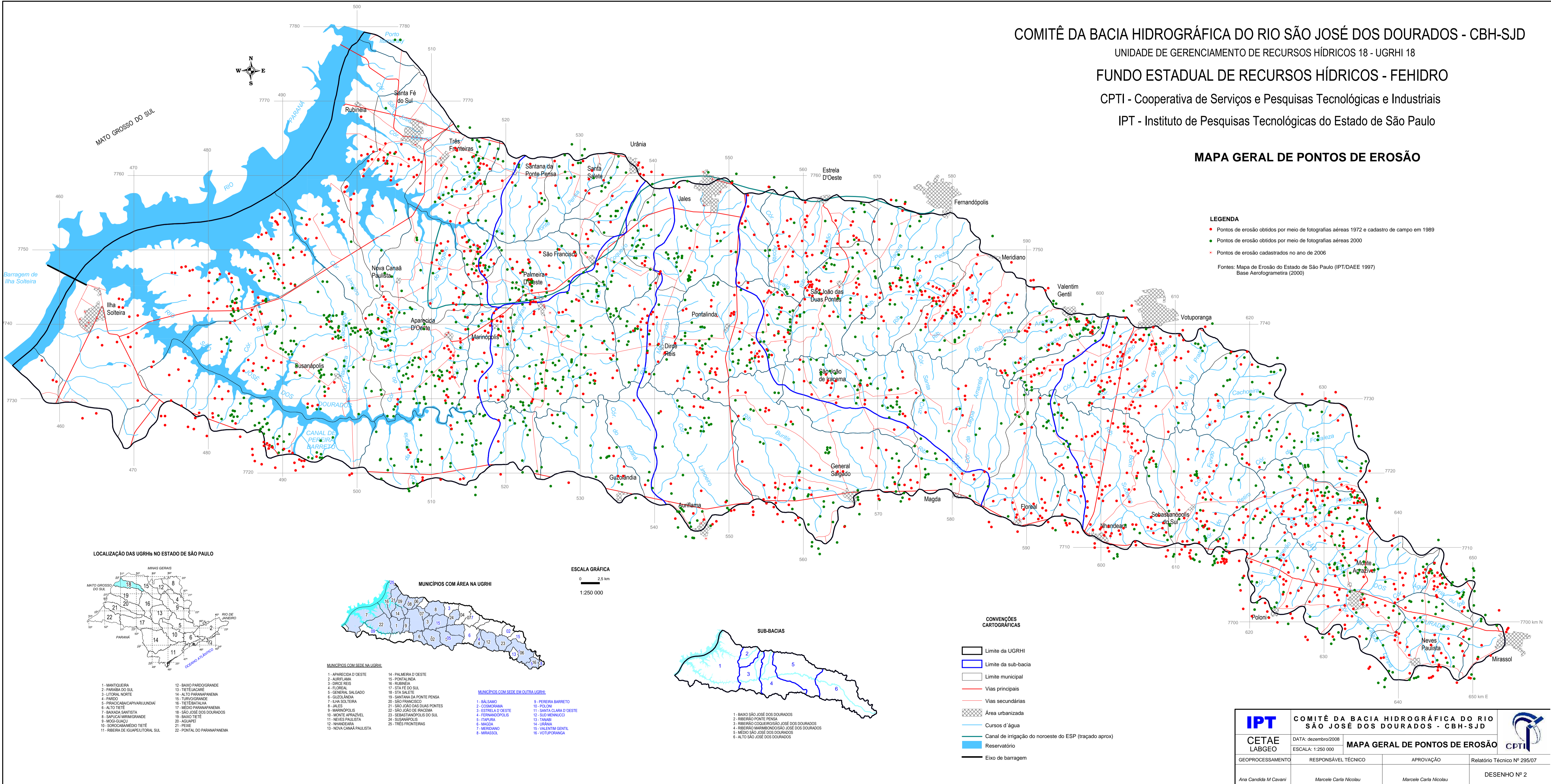
UNIDADE DE GERENCIAMENTO DE RECURSOS HÍDRICOS 18 - UGRHI 18

FUNDO ESTADUAL DE RECURSOS HÍDRICOS - FEHIDRO

CPTI - Cooperativa de Serviços e Pesquisas Tecnológicas e Industriais

IPT - Instituto de Pesquisas Tecnológicas do Estado de São Paulo

MAPA GERAL DE PONTOS DE EROSÃO

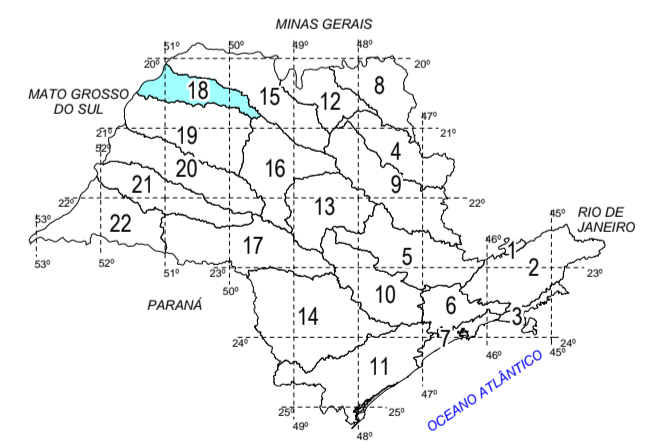


LEGENDA

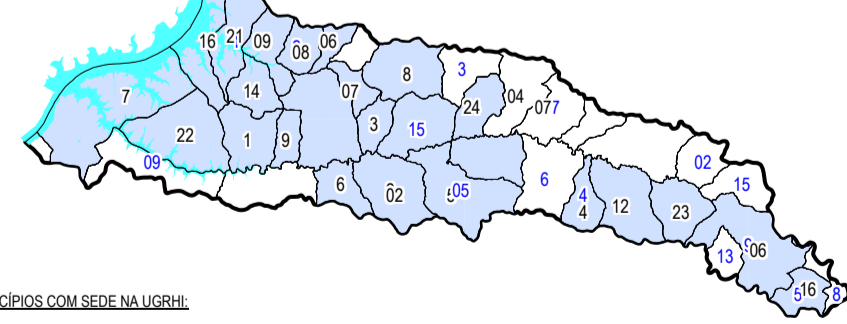
- Pontos de erosão obtidos por meio de fotografias aéreas 1972 e cadastro de campo em 1989
- Pontos de erosão obtidos por meio de fotografias aéreas 2000
- Pontos de erosão cadastrados no ano de 2006

Fontes: Mapa de Erosão do Estado de São Paulo (IPT/DAEE 1997)
Base Aerofotogramétrica (2000)

LOCALIZAÇÃO DAS UGRHIS NO ESTADO DE SÃO PAULO



MUNICÍPIOS COM ÁREA NA UGRHI

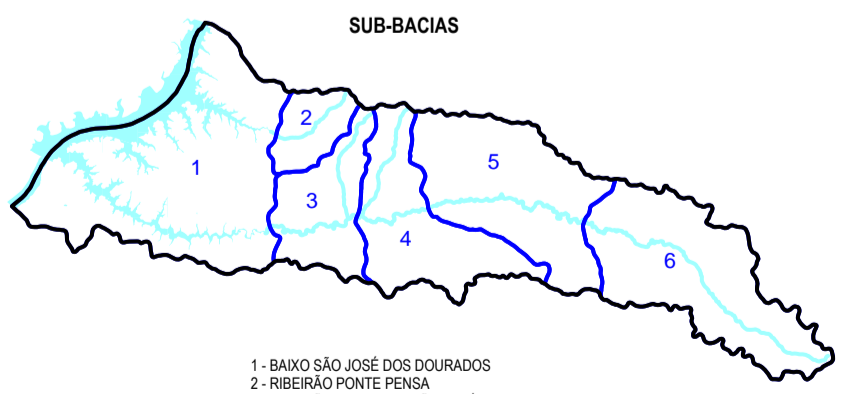


- MUNICÍPIOS COM SEDE NA UGRHI:**
- 1 - APARECIDA D' OESTE
 - 2 - AURIFLAMA
 - 3 - DIRCE REIS
 - 4 - FLOREAL
 - 5 - GENERAL SALGADO
 - 6 - GUZOLÂNDIA
 - 7 - ILHA SOLTEIRA
 - 8 - JALES
 - 9 - MARINÓPOLIS
 - 10 - MONTE APRAZÍVEL
 - 11 - NEVES PAULISTA
 - 12 - NHANDEARA
 - 13 - NOVA CANAÃ PAULISTA
 - 14 - PALMEIRA D' OESTE
 - 15 - PONTALINDA
 - 16 - RUBINEIA
 - 17 - STA FÉ DO SUL
 - 18 - STA SALETE
 - 19 - SANTANA DA PONTE PENSA
 - 20 - SÃO FRANCISCO
 - 21 - SÃO JOÃO DAS DUAS PONTES
 - 22 - SÃO JOÃO DE IRACEMA

- MUNICÍPIOS COM SEDE EM OUTRA UGRHI:**
- 1 - BALSAÑO
 - 2 - COSMORAMA
 - 3 - ESTRELA D' OESTE
 - 4 - FERNANDÓPOLIS
 - 5 - ITAPURA
 - 6 - MANGÇA
 - 7 - MERIDIANO
 - 8 - MIRASSOL
 - 9 - PEREIRA BARRETO
 - 10 - POLÓNI
 - 11 - SANTA CLARA D' OESTE
 - 12 - SUDMENNÚCCI
 - 13 - TANABÁ
 - 14 - URÂNIA
 - 15 - VALENTIM GENTIL
 - 16 - VOTUPORANGA

ESCALA GRÁFICA
0 2,5 km
1:250 000

SUB-BACIAS



- 1 - BAIXO SÃO JOSÉ DOS DOURADOS
- 2 - RIBERÃO PONTE PENSA
- 3 - RIBERÃO COQUEIRO/SÃO JOSÉ DOS DOURADOS
- 4 - RIBERÃO MARIMBONDO/SÃO JOSÉ DOS DOURADOS
- 5 - MEIO SÃO JOSÉ DOS DOURADOS
- 6 - ALTO SÃO JOSÉ DOS DOURADOS

CONVENÇÕES CARTOGRÁFICAS

- Limite da UGRHI
- Limite da sub-bacia
- Limite municipal
- Vias principais
- Vias secundárias
- ▨ Área urbanizada
- Cursos d' água
- Canal de irrigação do noroeste do ESP (traçado aprox)
- Reservatório
- Eixo de barragem

IPT CETAE LABGEO	DATA: dezembro/2008 ESCALA: 1:250 000	COMITÊ DA BACIA HIDROGRÁFICA DO RIO SÃO JOSÉ DOS DOURADOS - CBH-SJD		
	MAPA GERAL DE PONTOS DE EROSÃO		Relatório Técnico Nº 295/07	
GEOPROCESSAMENTO Ana Candida M Cavani	RESPONSÁVEL TÉCNICO Marcela Carla Nicolau	APROVAÇÃO Marcela Carla Nicolau	DESENHO Nº 2	