

COMITÊ DA BACIA HIDROGRÁFICA DO RIO SÃO JOSÉ DOS DOURADOS - CBH-SJD

UNIDADE DE GERENCIAMENTO DE RECURSOS HÍDRICOS 18 - UGRHI 18

FUNDO ESTADUAL DE RECURSOS HÍDRICOS - FEHIDRO

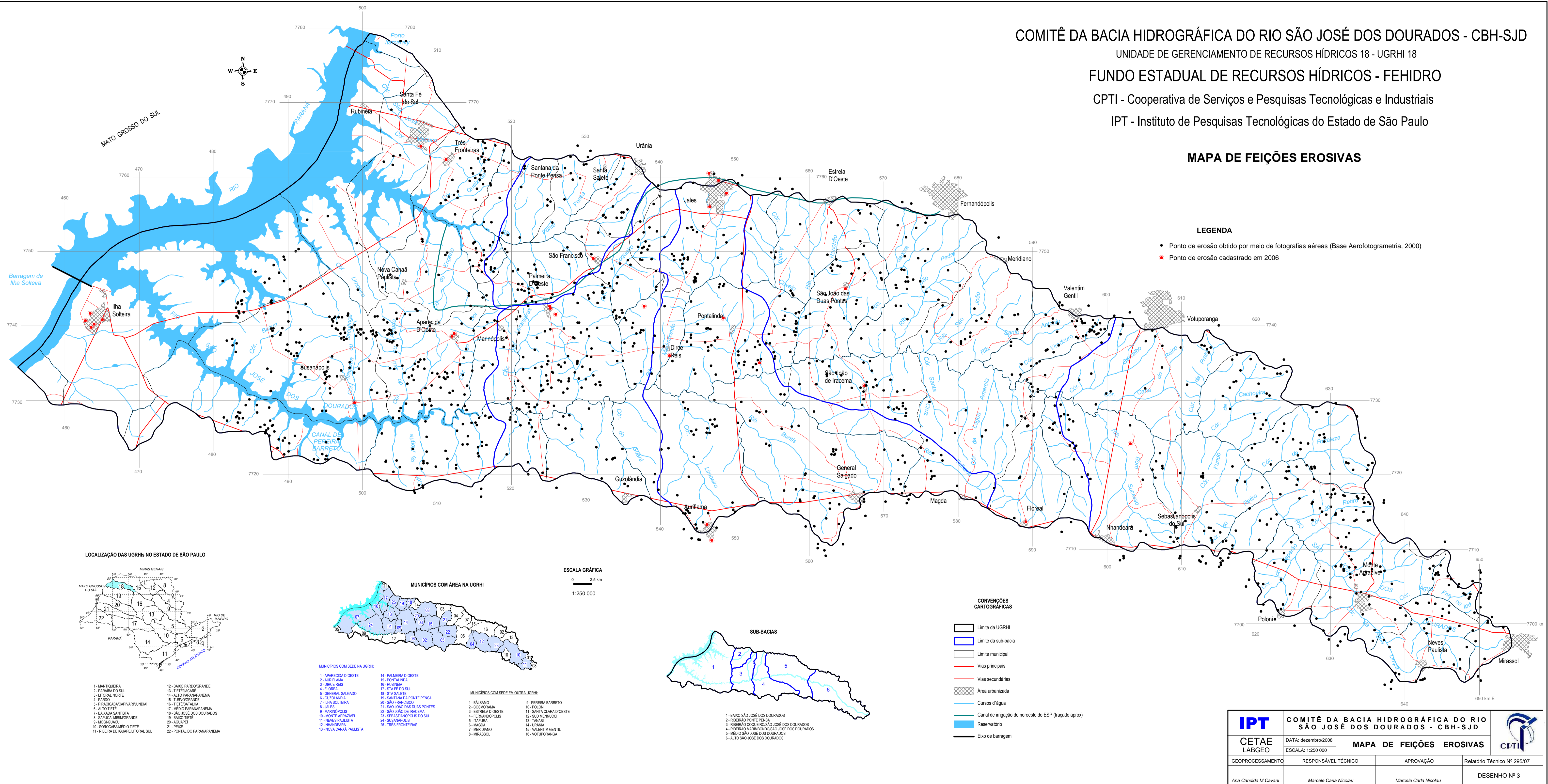
CPTI - Cooperativa de Serviços e Pesquisas Tecnológicas e Industriais

IPT - Instituto de Pesquisas Tecnológicas do Estado de São Paulo

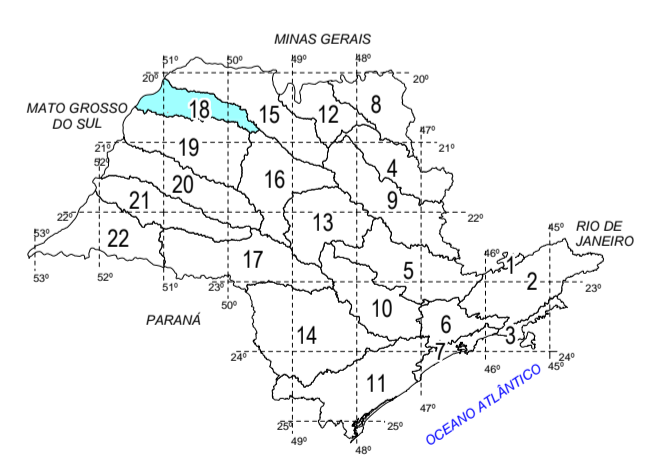
MAPA DE FEIÇÕES EROSIVAS

LEGENDA

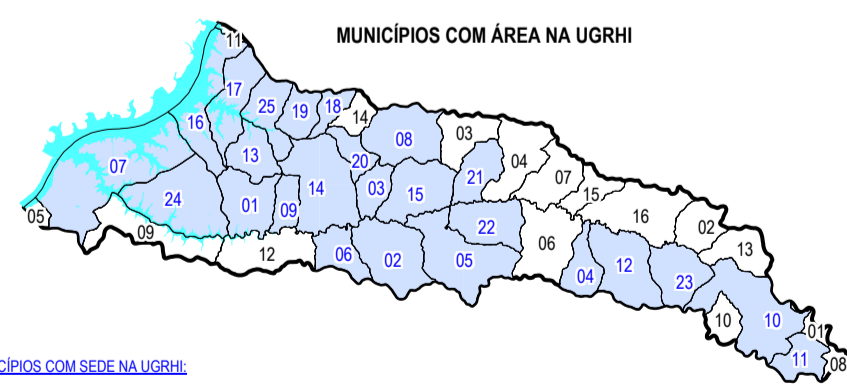
- Ponto de erosão obtido por meio de fotografias aéreas (Base Aerofotogrametria, 2000)
- Ponto de erosão cadastrado em 2006



LOCALIZAÇÃO DAS UGRHIS NO ESTADO DE SÃO PAULO



MUNICÍPIOS COM ÁREA NA UGRHI



MUNICÍPIOS COM SEDE NA UGRHI:

- 1- MANTIQUEIRA
- 2- PARARA DO SUL
- 3- LITORAL NORTE
- 4- PARDO
- 5- PARACACACAPARIQUINDÁ
- 6- ALTO TIETÊ
- 7- BANADA SANTISTA
- 8- SAPIRUNA MIRANGUANDÉ
- 9- MOGI-GUAÇU
- 10- SOROCÁ/MEMÓ TIETÊ
- 11- RIBEIRA DE IGUAPEL/TORAL SUL
- 12- BAUX PARDO/GRANDE
- 13- TIETÊ/JACARÉ
- 14- ALTO PARANAPANEMA
- 15- TIETÊ/SALINA
- 16- MÉDIO PARANAPANEMA
- 17- SÃO JOSÉ DOS DOURADOS
- 18- SÃO JOSÉ DOS DOURADOS
- 19- BAIXO TIETÊ
- 20- AGUAPEI
- 21- PEREIRA BARRETO
- 22- PONTAL DO PARANAPANEMA

MUNICÍPIOS COM SEDE EM OUTRA UGRHI:

- 1- BALSAMO
- 2- COSMOPOL
- 3- ESTRELA D'OESTE
- 4- FERNANDÓPOLIS
- 5- ITAPURA
- 6- MAGDA
- 7- MERIDIANO
- 8- MIRASSOL
- 9- PEREIRA BARRETO
- 10- POLONI
- 11- SANTA CLARA D'OESTE
- 12- SUD MENNUCCI
- 13- TANABI
- 14- URÂNIA
- 15- VALENTIM GENTIL
- 16- VOTUPORANGA

SUB-BACIAS



CONVENÇÕES CARTOGRÁFICAS

- Limite da UGRHI
- Limite da sub-bacia
- Limite municipal
- Vias principais
- Vias secundárias
- Área urbanizada
- Cursos d'água
- Canal de irrigação do noroeste do ESP (traçado aprox)
- Reservatório
- Eixo de barragem

ESCALA GRÁFICA
0 2,5 km
1:250 000

IPT CETAE LABGEO	DATA: dezembro/2006 ESCALA: 1:250 000	COMITÊ DA BACIA HIDROGRÁFICA DO RIO SÃO JOSÉ DOS DOURADOS - CBH-SJD		
	MAPA DE FEIÇÕES EROSIVAS		Relatório Técnico Nº 295/07	
GEOPROCESSAMENTO Ana Candida M Cavani	RESPONSÁVEL TÉCNICO Marcela Carla Nicolau	APROVAÇÃO Marcela Carla Nicolau	DESENHO Nº 3	