

COMITÊ DA BACIA HIDROGRÁFICA DO RIO SÃO JOSÉ DOS DOURADOS - CBH-SJD

UNIDADE DE GERENCIAMENTO DE RECURSOS HÍDRICOS 18 - UGRH 18

FUNDO ESTADUAL DE RECURSOS HÍDRICOS - FEHIDRO

CPTI - Cooperativa de Serviços e Pesquisas Tecnológicas e Industriais

IPT - Instituto de Pesquisas Tecnológicas do Estado de São Paulo

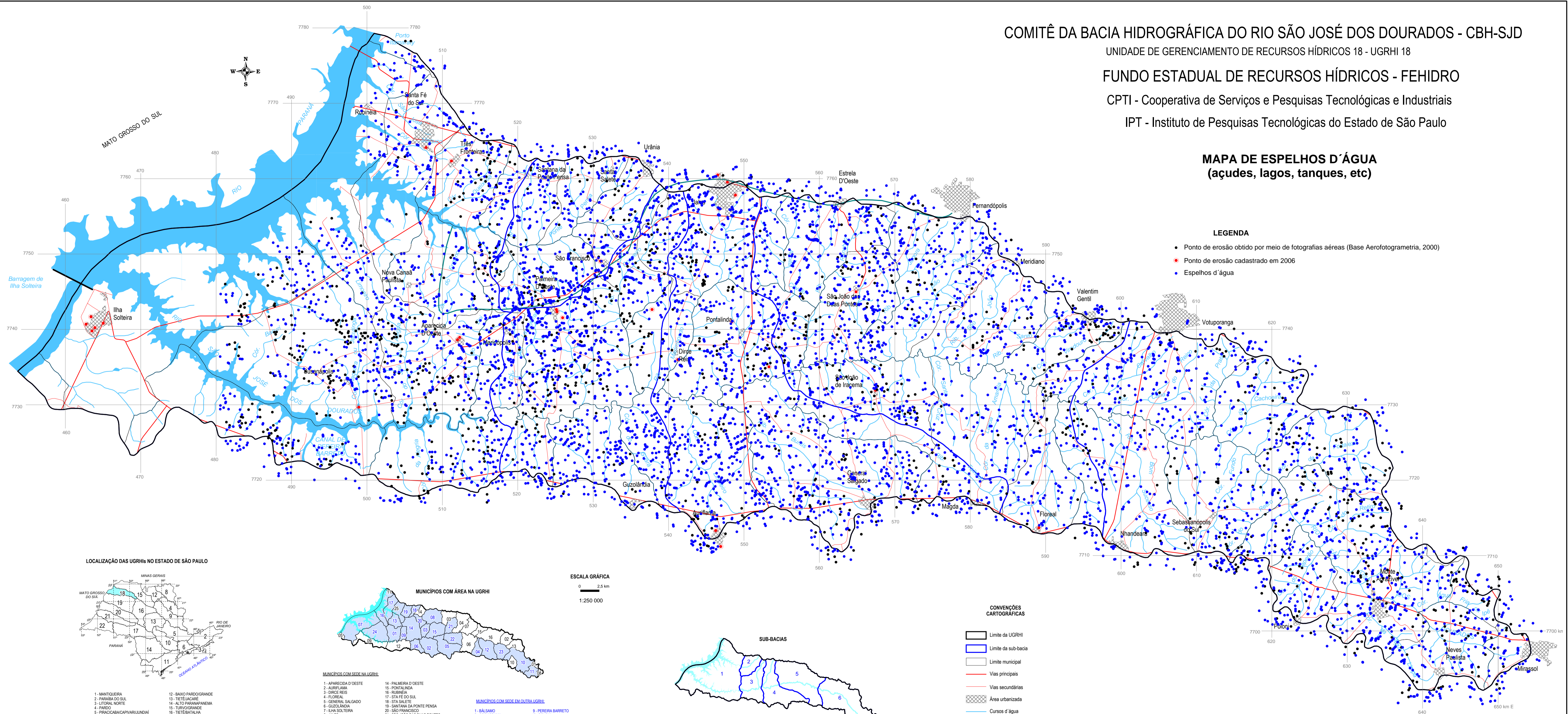
MAPA DE ESPELHOS D'ÁGUA (açudes, lagos, tanques, etc)

LEGENDA

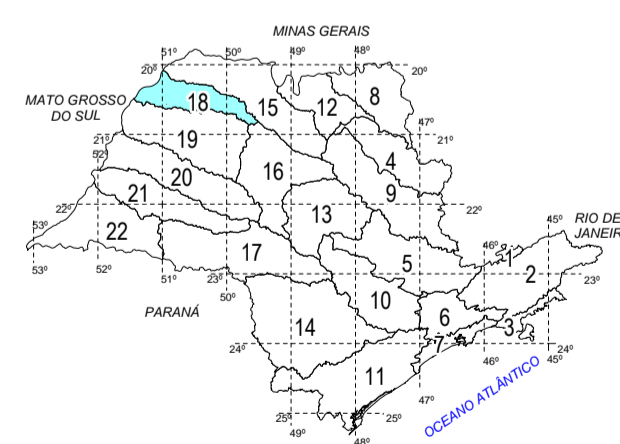
- Ponto de erosão obtido por meio de fotografias aéreas (Base Aerofotogrametria, 2000)
- Ponto de erosão cadastrado em 2006
- Espelhos d'água

CONVENÇÕES CARTOGRÁFICAS

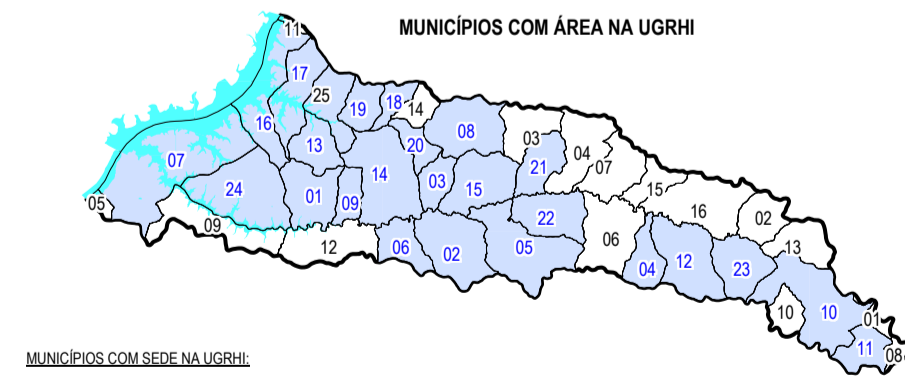
- Limite da UGRH
- Limite da sub-bacia
- Limite municipal
- Vias principais
- Vias secundárias
- ▨ Área urbanizada
- Cursos d'água
- Canal de irrigação do noroeste do ESP (traçado aprox)
- Reservatório
- Exo de barragem



LOCALIZAÇÃO DAS UGRHs NO ESTADO DE SÃO PAULO



MUNICÍPIOS COM ÁREA NA UGRH



MUNICÍPIOS COM SEDE NA UGRH:

- 1 - APARECIDA D'OESTE
- 2 - AURIFLAMA
- 3 - DIRCE RIBEIRO
- 4 - FLOREAL
- 5 - GENERAL SALGADO
- 6 - GUZOLÂNDIA
- 7 - ILHA SOLTEIRA
- 8 - JULES
- 9 - MARINÓPOLIS
- 10 - MONTE ARAZUL
- 11 - NEVES PAULISTA
- 12 - NHANDEARA
- 13 - NOVA CANAÃ PAULISTA

MUNICÍPIOS COM SEDE EM OUTRA UGRH:

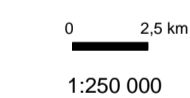
- 14 - PALMEIRA D'OESTE
- 15 - PONTALINDA
- 16 - RUBINEIA
- 17 - STA FÉ DO SUL
- 18 - STA SALETE
- 19 - SANTANA DA PONTE PENSEA
- 20 - SÃO FRANCISCO
- 21 - SÃO JOÃO DAS SUAS PONTES
- 22 - SÃO JOÃO DE IRACEMA
- 23 - SEBASTIÃO DO SUL
- 24 - SUSANÓPOLIS
- 25 - TRÊS FRONTEIRAS

SUB-BACIAS



- 1 - BAIXO SÃO JOSÉ DOS DOURADOS
- 2 - RIBERAÓ PONTE PENSEA
- 3 - RIBERAÓ COQUEIRO SÃO JOSÉ DOS DOURADOS
- 4 - RIBERAÓ MARIMONDO SÃO JOSÉ DOS DOURADOS
- 5 - MÉDIO SÃO JOSÉ DOS DOURADOS
- 6 - ALTO SÃO JOSÉ DOS DOURADOS

ESCALA GRÁFICA



IPT CETAE LABGEO	COMITÊ DA BACIA HIDROGRÁFICA DO RIO SÃO JOSÉ DOS DOURADOS - CBH-SJD		
	DATA: dezembro/2008 ESCALA: 1:250 000	MAPA DE ESPELHOS D'ÁGUA	
GEORPOCESSAMENTO Ana Candida M Cavani	RESPONSÁVEL TÉCNICO Marcela Carla Nicolau	APROVAÇÃO Marcela Carla Nicolau	Relatório Técnico Nº 295/07 DESENHO Nº 4