

Seminário de Gestão Integrada dos Recursos Hídricos do Estado de São Paulo

Base Cartográfica para Planos de Recursos Hídricos PBH e PERH

Junho de 2014 (atualizado em julho 2015)

Bases Cartográficas:

Bases:	Fontes:
Divisão das UGRHis	DAEE/LEBAC 2013
ICTEM	CETESB 2012
Índice de atendimento de água	SNIS 2011
Índice de perdas	SNIS 2011
IPRS	SEADE 2012
IQR	CETESB 2012
Pontos de monitoramento da rede superficial	DAEE/LEBAC 2013
Pontos de monitoramento da rede subterrânea	DAEE/LEBAC 2013
Estação piezométrica	DAEE/LEBAC 2013
Estação fluviométrica	DAEE/LEBAC 2013
Estação pluviométrica	DAEE/LEBAC 2013

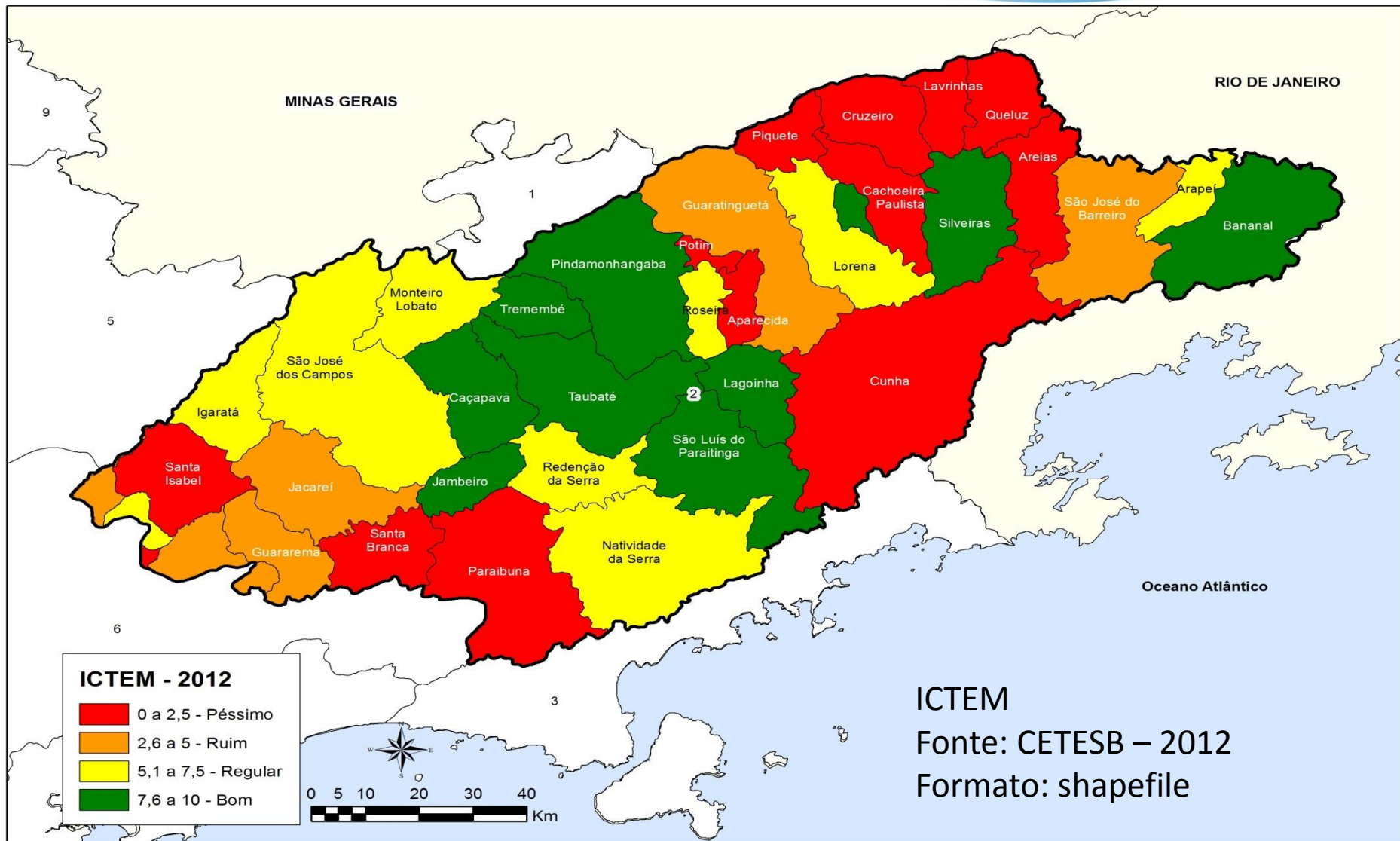
Bases Cartográficas:

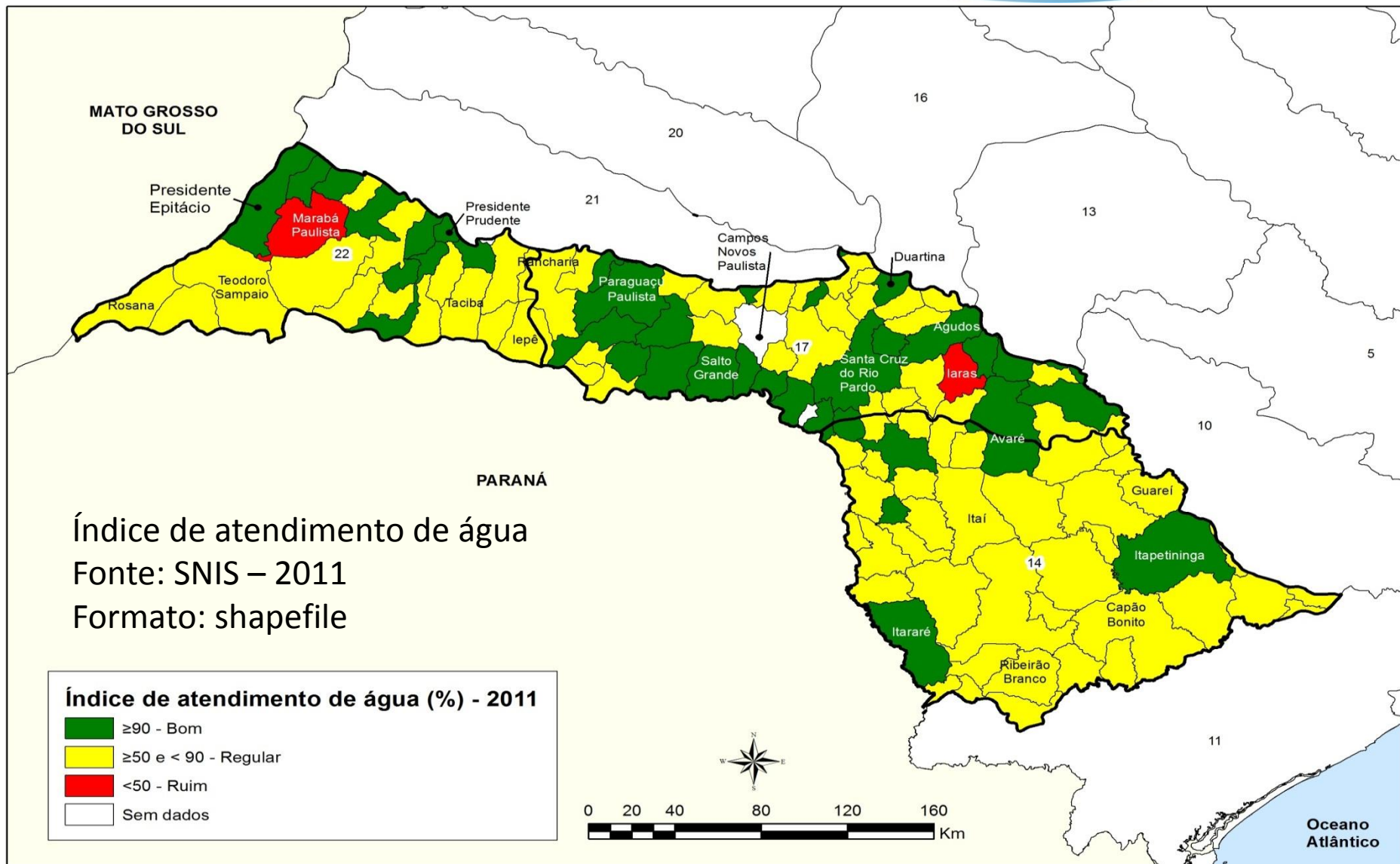
Bases:	Fontes:
População	IBGE 2010
Densidade demográfica	IBGE 2010
Divisão dos municípios	IBGE 1982
Unidades aquíferas aflorantes	DAEE/UNESP 1980
Uso da terra	UGRHI 05 na escala 1:25.000 Estado de São Paulo na escala de 1:100.000
APRM Billings e Guarapiranga	SMA
Imagem Landsat TM	Resolução de 30 metros – 2010
Modelo digital de elevação	SMA - com resolução 30 metros
Imagens SPOT – UGRHI 01 a UGRHI 14	SMA – com resolução de 2,5 metros – 2007/2010
Base de ruas	SMA – 2010
Mapa da rede de drenagem	SMA – 1:50.000

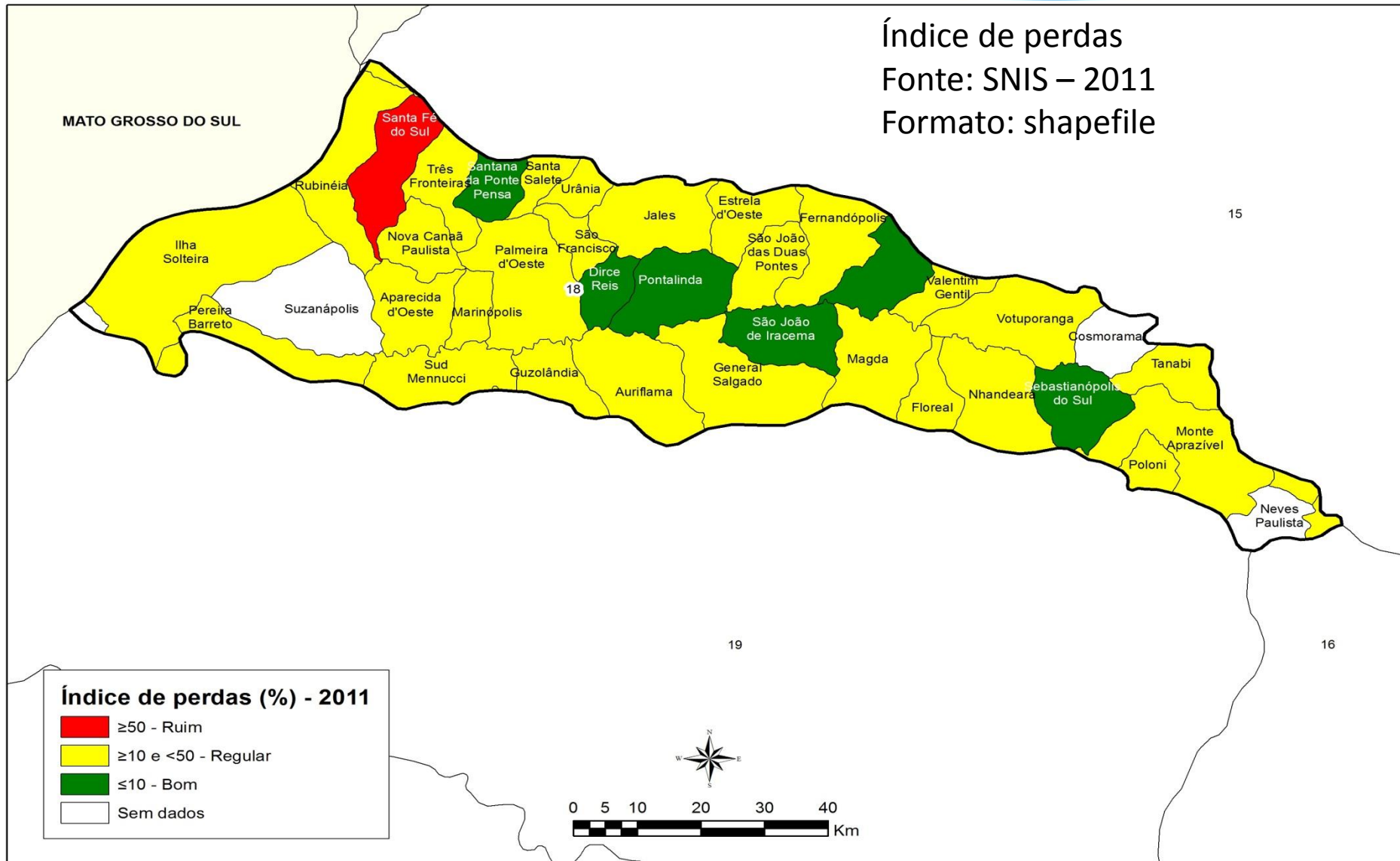
Procedimentos para a elaboração dos mapas:

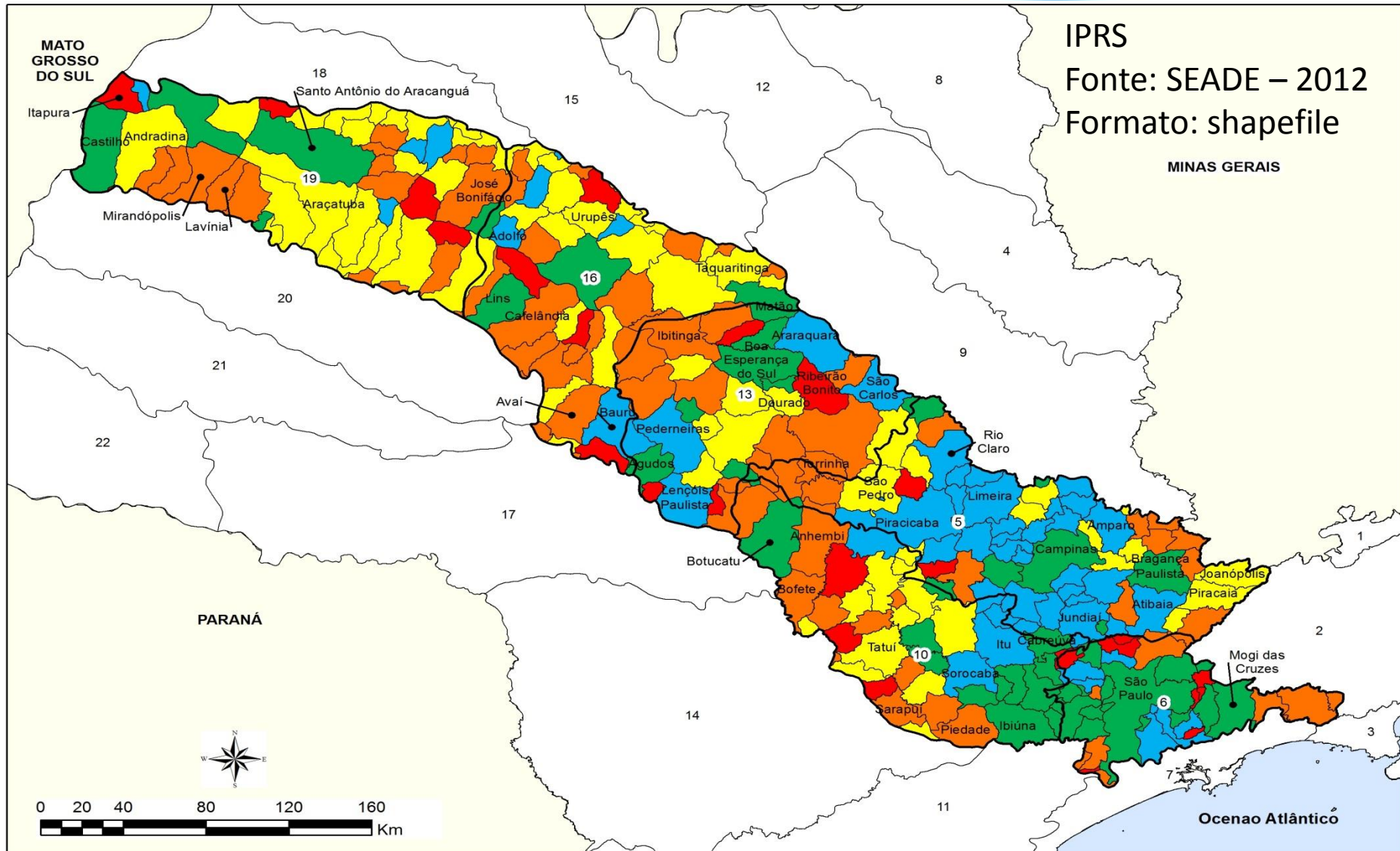
- As informações primárias foram coletadas ou recebidas;
- Os dados foram trabalhados e gerados por meio de tabelas em Excel;
- O segundo passo foi transformá-los em banco de dados geográficos por meio do software ArcGis;
- Finalmente após esses procedimentos as legendas e as edições finais foram colocadas.

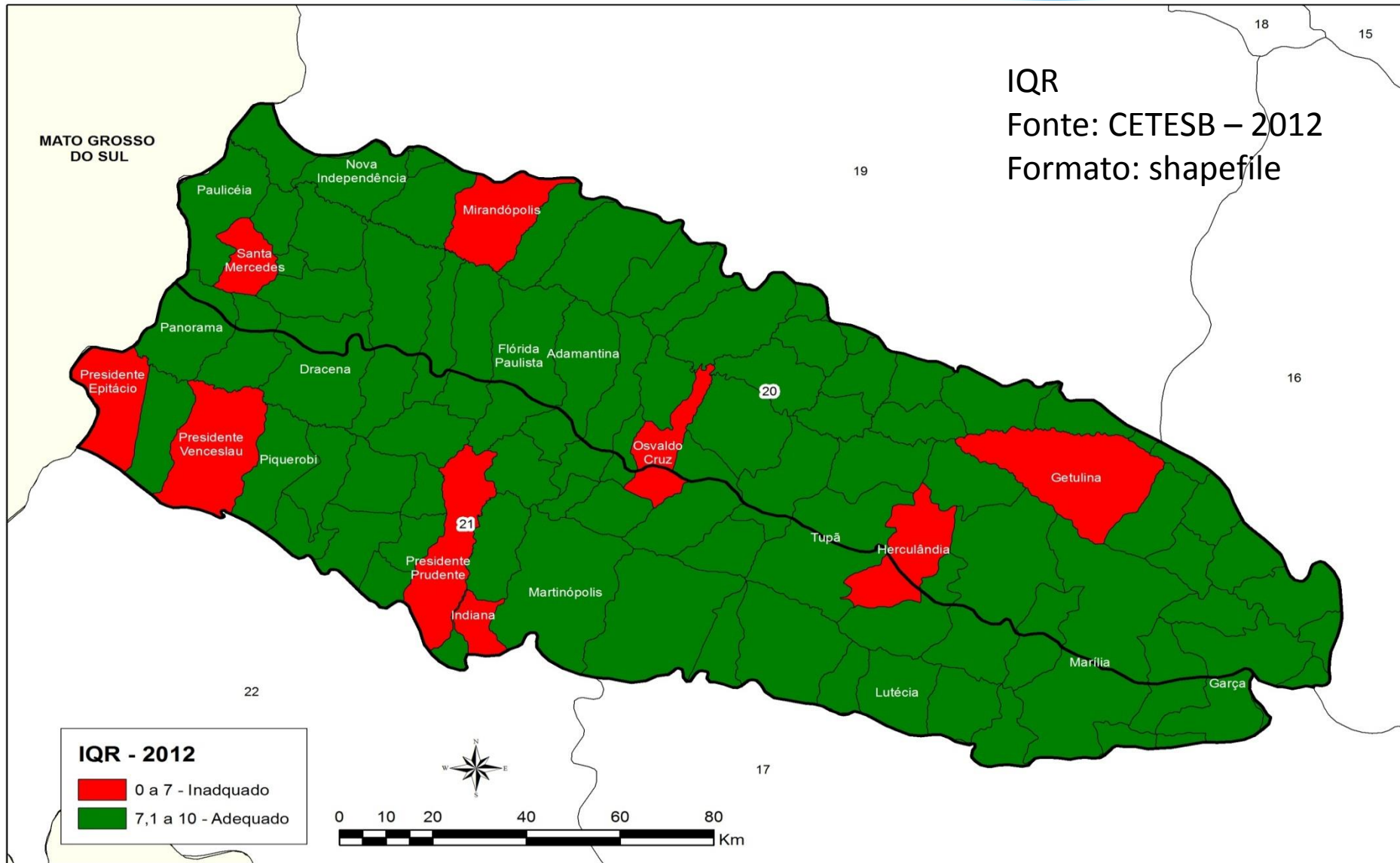
Exemplos de mapas
gerados a partir do
banco de dados:







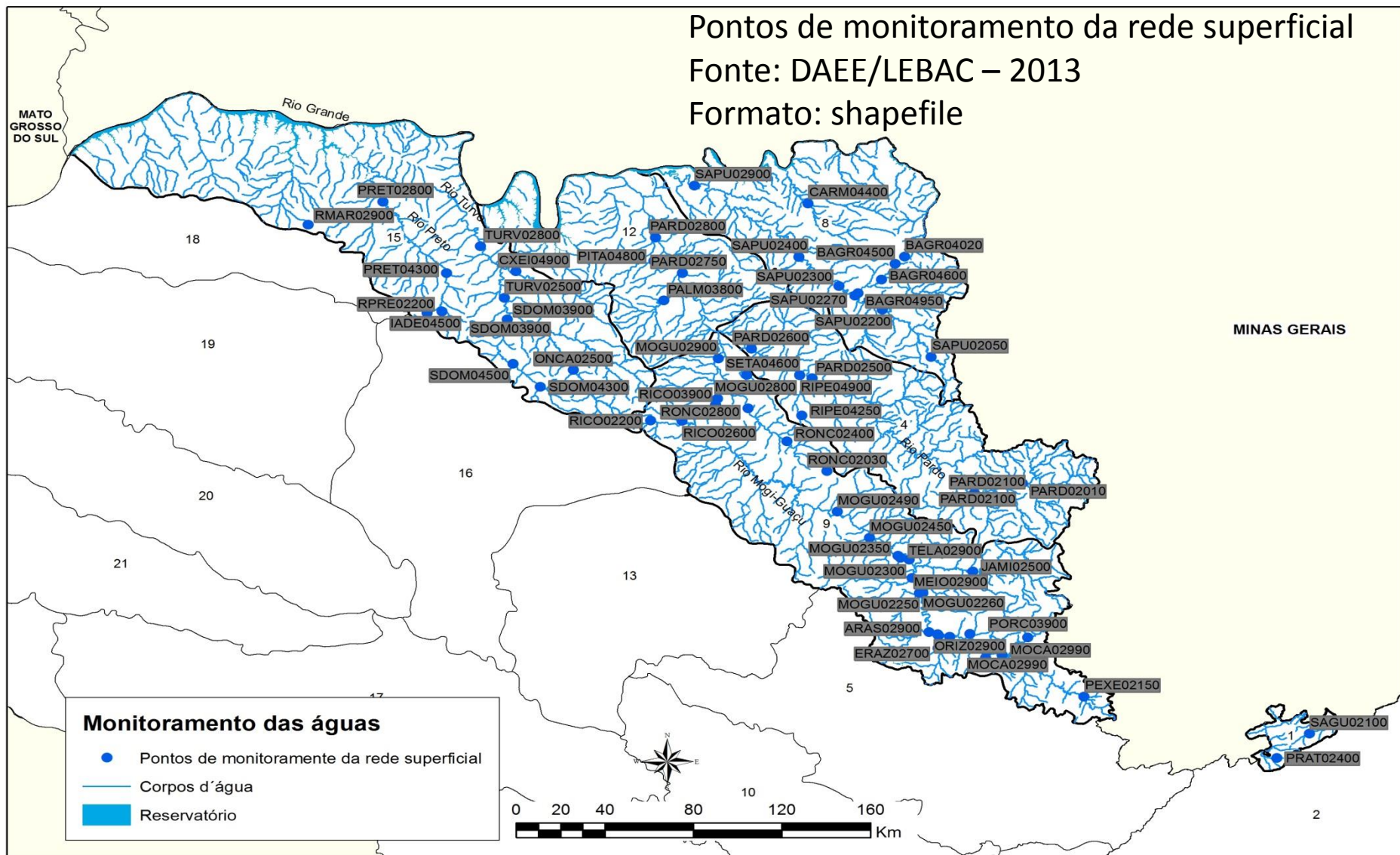




Pontos de monitoramento da rede superficial

Fonte: DAEE/LEBAC – 2013

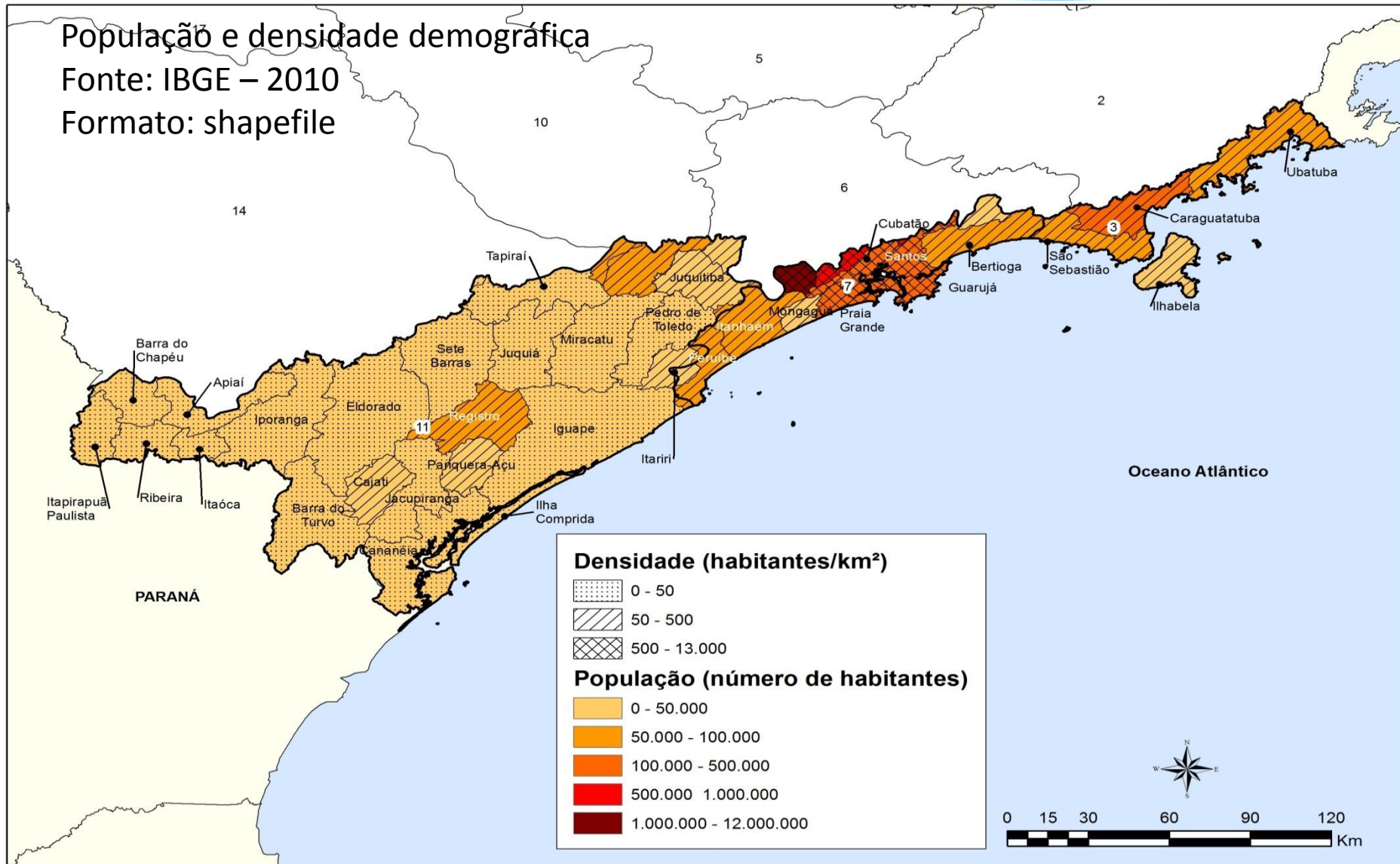
Formato: shapefile



População e densidade demográfica

Fonte: IBGE – 2010

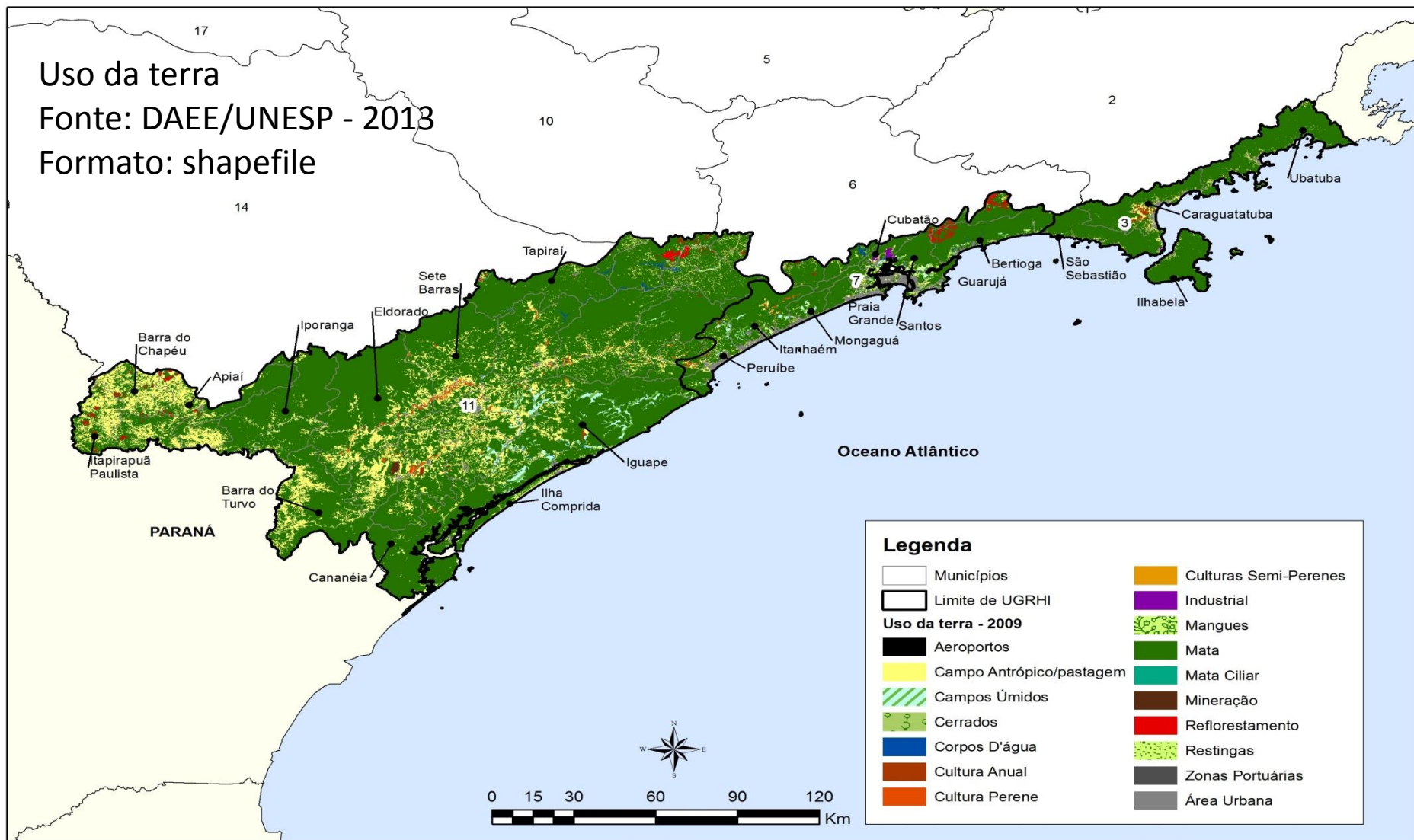
Formato: shapefile



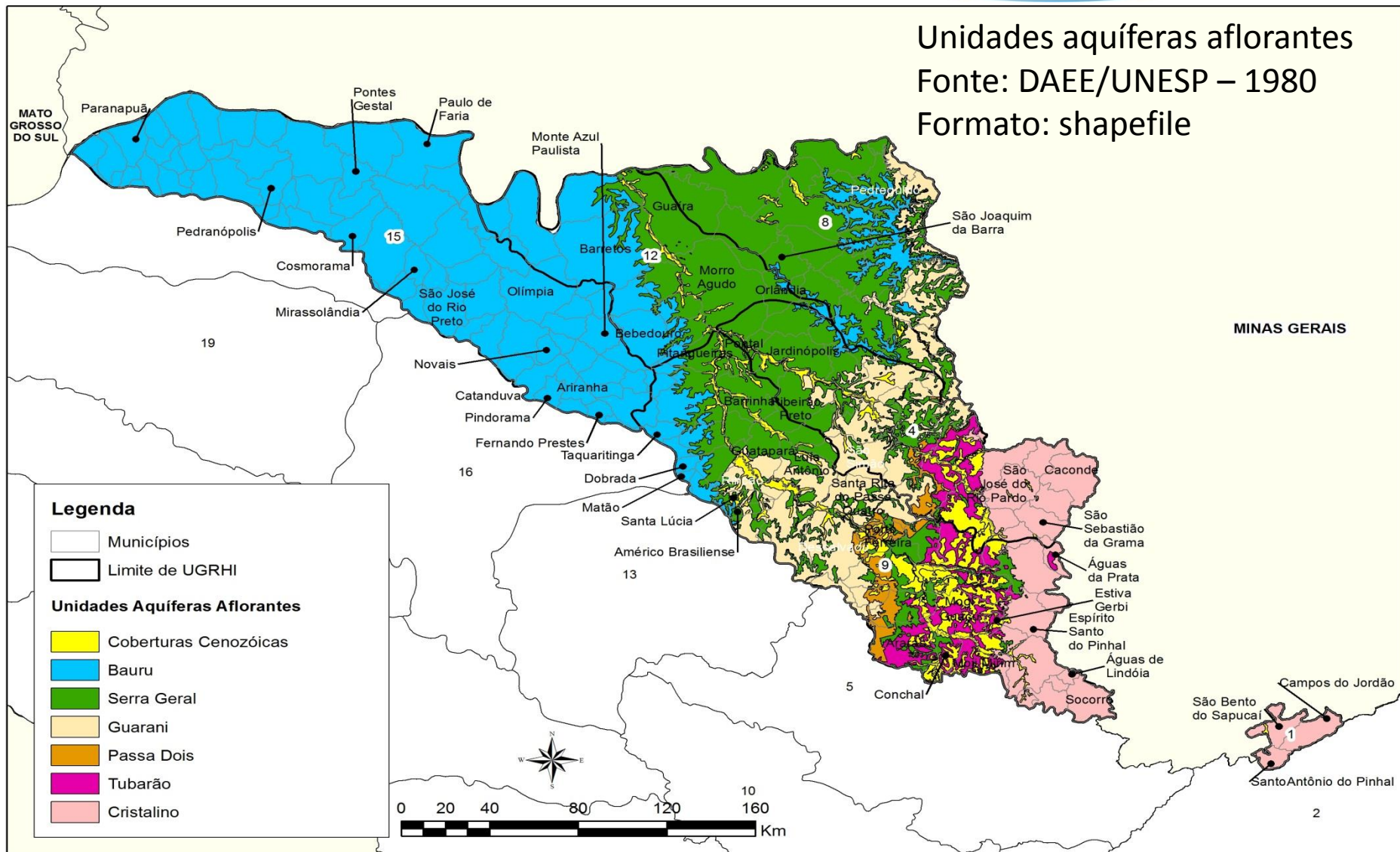
Uso da terra

Fonte: DAEE/UNESP - 2013

Formato: shapefile

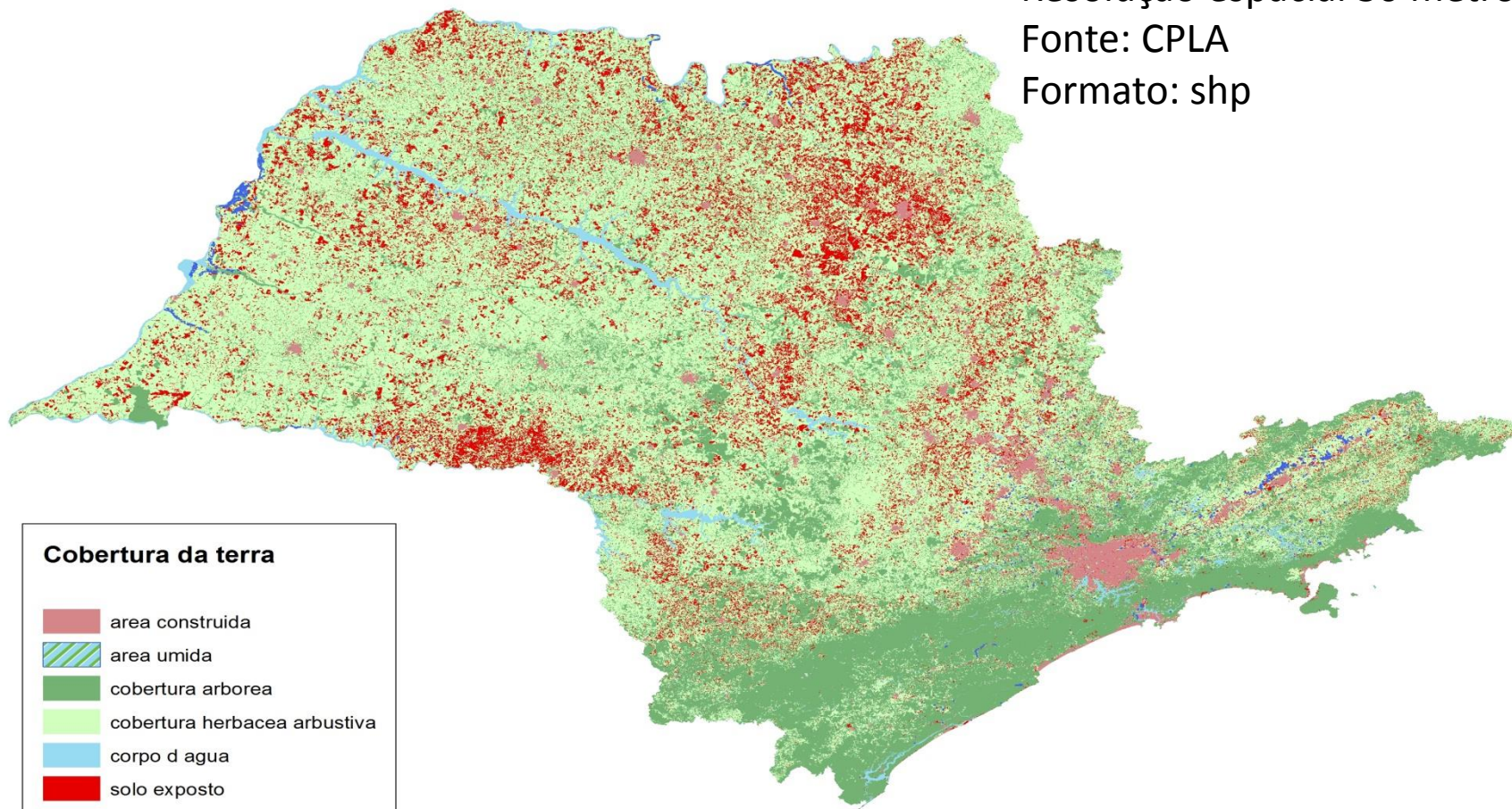


Unidades aquíferas aflorantes
Fonte: DAEE/UNESP – 1980
Formato: shapefile



Mapa de cobertura da terra

Imagem landsat 5 TM - 2010
Resolução espacial 30 metros
Fonte: CPLA
Formato: shp



Cobertura da terra

- area construida
- area umida
- cobertura arborea
- cobertura herbacea arbustiva
- corpo d agua
- solo exposto
- sombra e nuvem

Imagem landsat 5 TM - 2010
Resolução espacial 30 metros
Fonte: INPE/CPLA
Formato: img



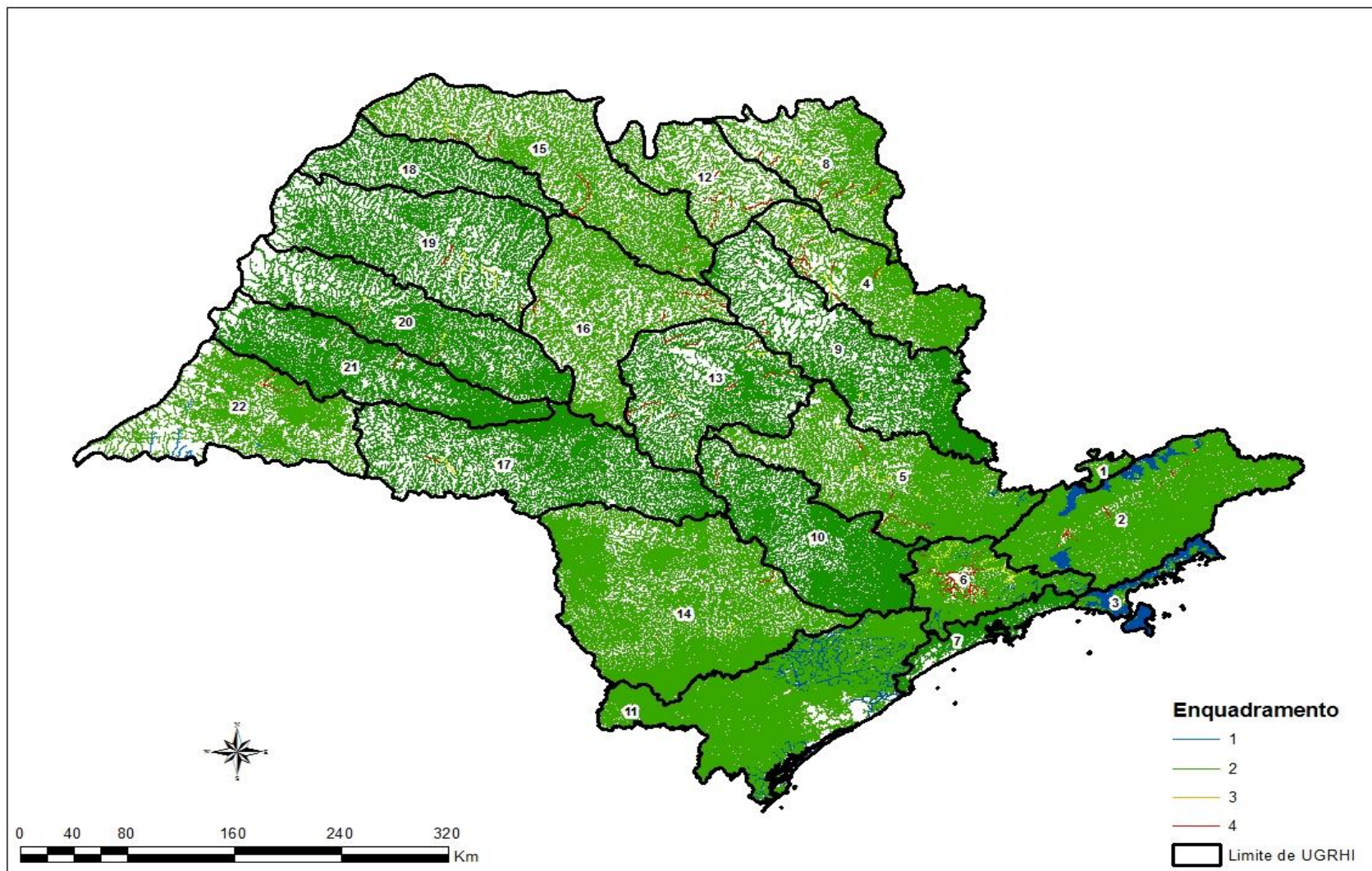
Mapa de Enquadramento do Estado de São Paulo

O mapa de enquadramento baseou-se na legislação estadual:

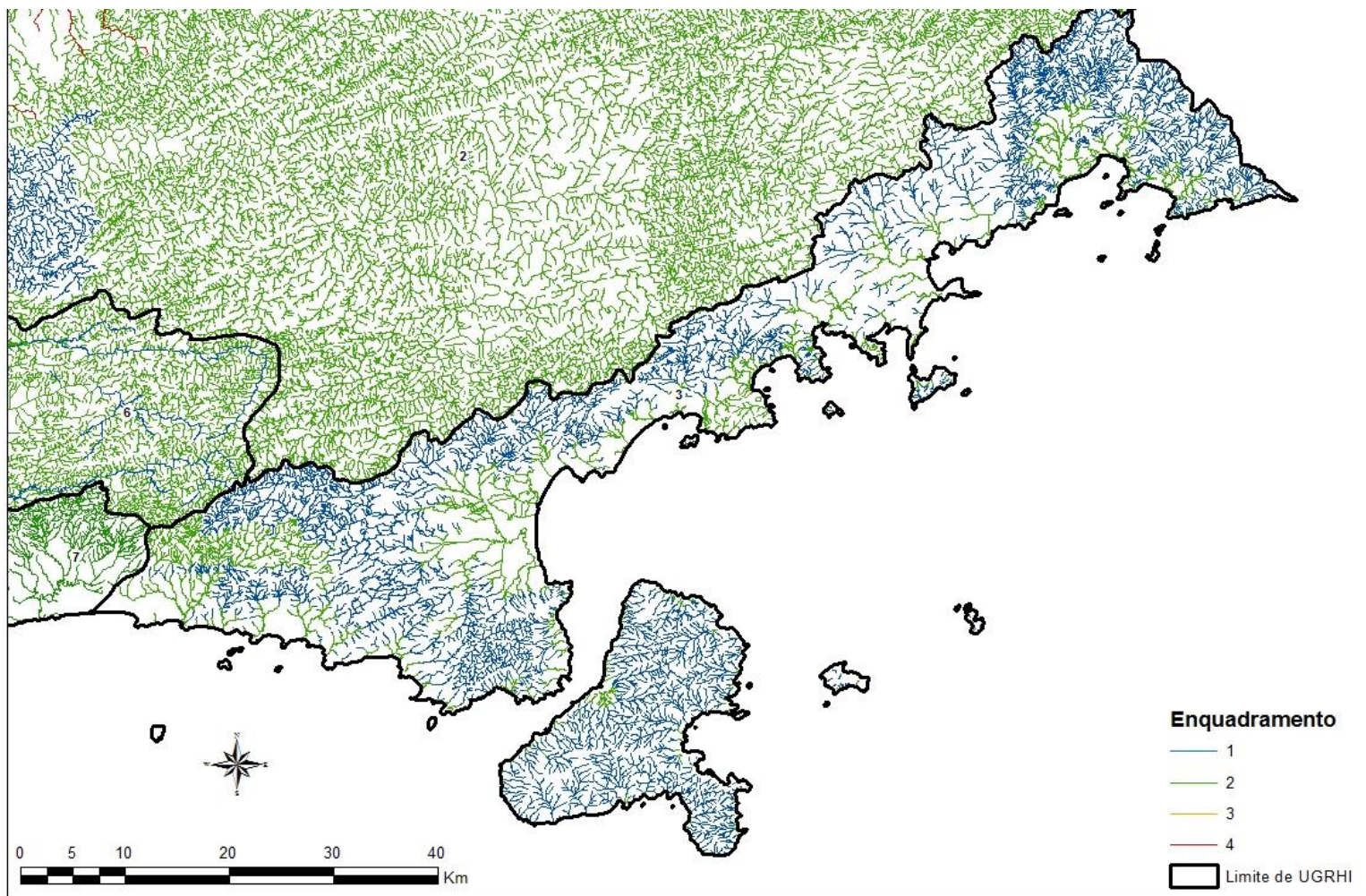
- Decreto nº 10.755/1977,
- Decreto nº 24.839/1986,
- Deliberação CRH 03/1993,
- Decreto nº 39.173/1994,
- Deliberação CRH 162/2014, e
- Deliberação CRH 168/2014.

O mapeamento foi realizado a partir das cartas do IBGE, na escala de 1:50.000.

Mapa de Enquadramento (em elaboração):



Mapa de Enquadramento – zoom da UGRHI 03 (em elaboração):



Responsável técnico na CRHi:

Luís Fernando Borsoi

lfborsoi@ssrh.sp.gov.br

Telefone: 3218-5927