

Plano de Desenvolvimento e Proteção Ambiental das Áreas de Proteção e Recuperação dos Mananciais da RMSP – PDPAs RMSP

**Reunião - CBH- RB
12/08/2015**

cobrape

O Plano de Desenvolvimento e Proteção Ambiental - PDPA

- ❖ Instrumento de gestão, associado a uma Lei Específica (Lei 9.866/97)
- ❖ Envolve estudos de diagnóstico e de construção de cenários para subsidiar a decisão quanto a diretrizes, metas, programas, projetos e ações que devam ser implementados em cada APRM.
- ❖ Propõe a delimitação de Áreas de Intervenção e respectivas normas ambientais e urbanísticas, a partir do estudo de geração de cargas poluentes e da capacidade de assimilação e depuração de cada manancial, através de modelagem matemática pelo instrumento do MQUAL.
- ❖ Como consequência, leis municipais de zoneamento e planos diretores municipais devem ser adequados aos mesmos.
- ❖ Oferece a base técnica e os parâmetros necessários para a criação ou revisão de leis específicas de cada APRM.

O Projeto PDPAs RMSP

- ❖ Revisão e atualização dos PDPAs: Guarapiranga (Lei 12.233/2006), Billings (Lei 13.579/2009) e Alto Juquery (Lei 15.790/2015);
- ❖ Revisão e atualização dos PDPAs: Alto Tietê Cabeceiras, Cabuçu, Tanque Grande e Cotia; e,
- ❖ Elaboração da primeira versão dos PDPAs: Guaió, Alto Juquiá e Jaguari.

INTEGRAÇÃO

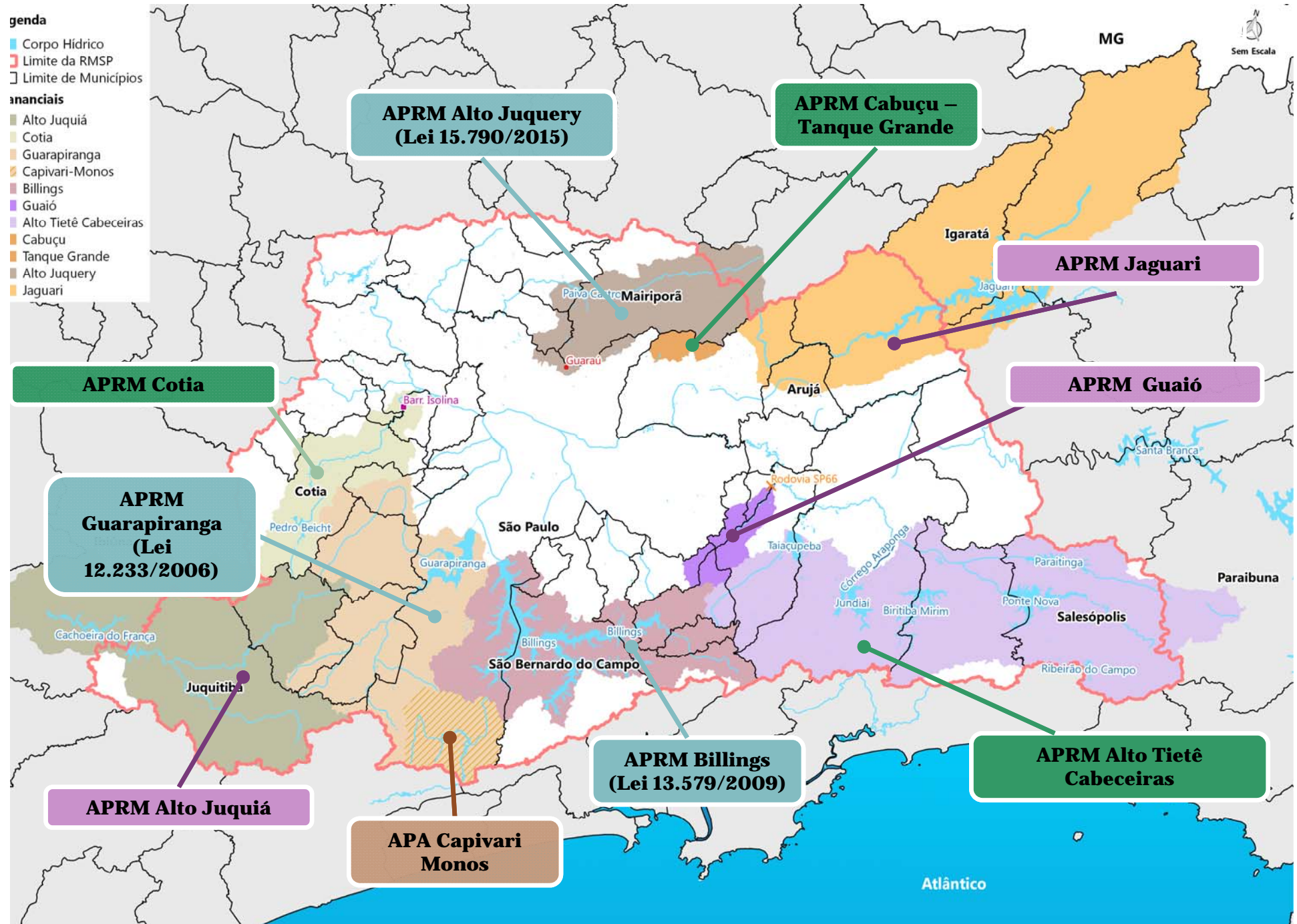
Tendo em vista a inter-relação entre as APRMs, para a concepção de cada PDPA, serão consideradas metodologias, análises e estudos integradores, que considerem os problemas comuns e as dinâmicas socioeconômicas e ambientais de forma interligada.

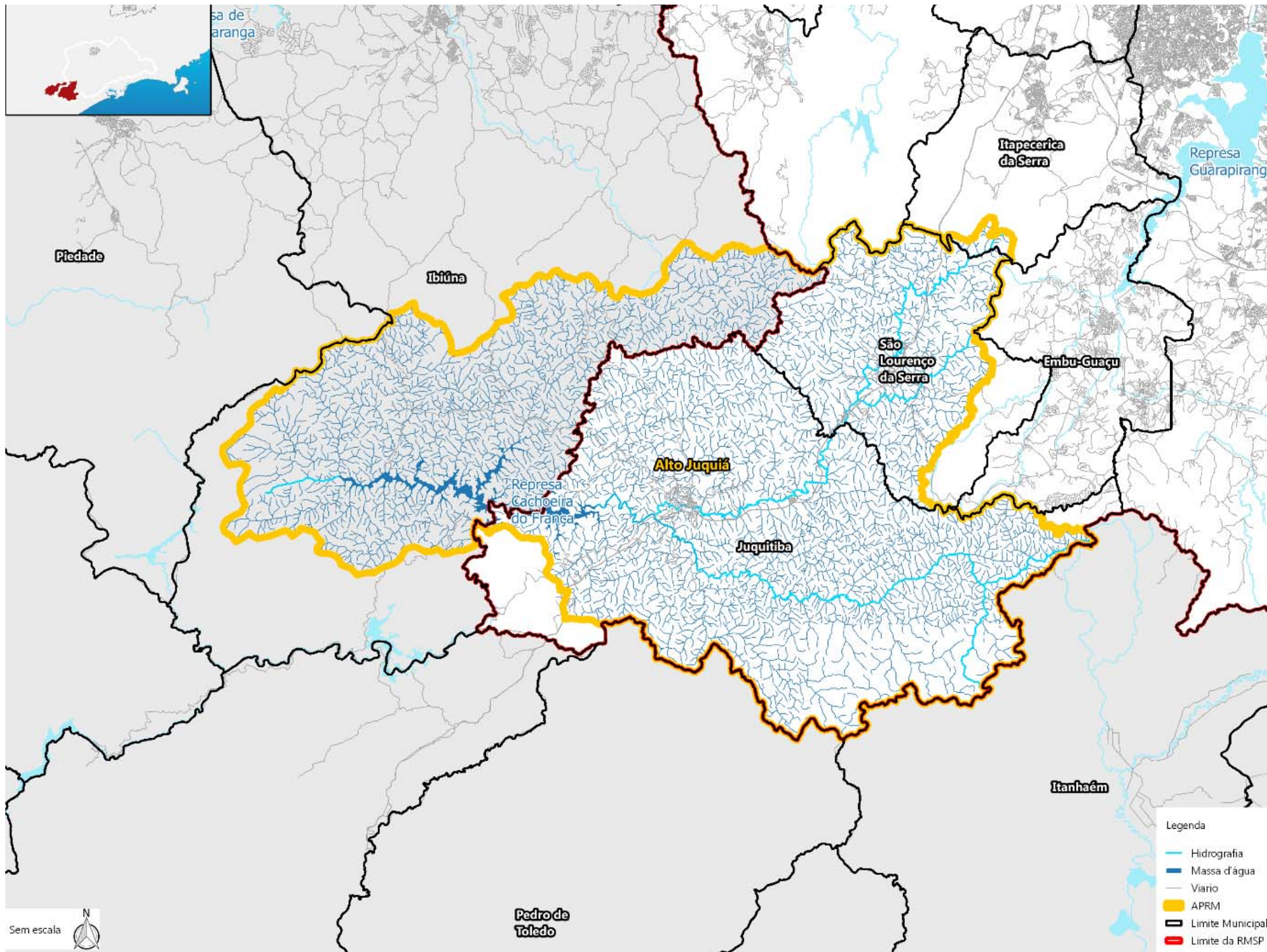
genda

- Corpo Hídrico
- Limite da RMS
- Limite de Municípios

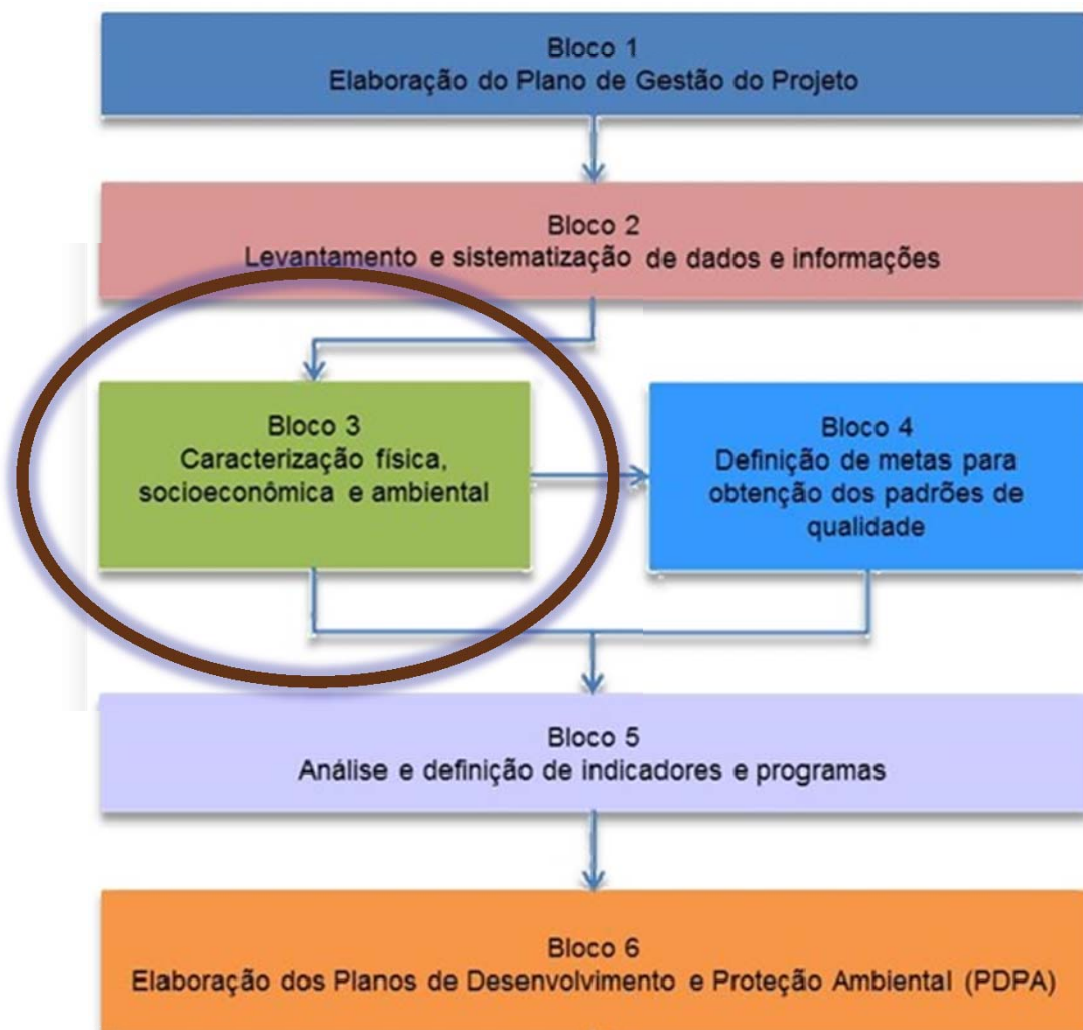
ananciais

- Alto Juquiá
- Cotia
- Guarapiranga
- Capivari-Monos
- Billings
- Guaió
- Alto Tietê Cabeceiras
- Cabuçu
- Tanque Grande
- Alto Juquery
- Jaguari





Etapas de Trabalho (Blocos)



Partes Interessadas

- ❖ Necessidade de uma ampla participação e envolvimento do poder público e da sociedade organizada, que deverão estar constantemente atualizados a respeito do andamento dos trabalhos e com acesso aos produtos desenvolvidos.

Pauta dos Encontros	Status do Projeto	Participantes	jun/15	jul/15	ago/15	set/15	out/15	nov/15	dez/15
Apresentação da Caracterização Física, Ambiental e Socioeconômica	Diagnóstico	Municípios							
Apresentação dos produtos com definição dos indicadores, metas, ações e programas	Análise e Definição de Indicadores, Metas, Ações e Programas	Subcomitês							
Apresentação dos PDPAs à sociedade	Reuniões Públicas para Apresentações dos PDPAs	Subcomitês							
Reuniões de Acompanhamento dos Trabalhos	Durante todo o Projeto	Grupo de Acompanhamento (CT de Planejamento CBH-AT)							

OBRIGADO

COBRAPE

comunicacao.pdpa@cobrape.com.br