



**SÃO PAULO**  
**GOVERNO DO ESTADO**  
**SÃO PAULO SÃO TODOS**

**Tema da apresentação: Deliberação CRH nº 278/2023**

Data: 07 de Novembro de 2023

## TEMA

### **Deliberação CRH nº 278/2023**

Aprova o Relatório Anual de Certificação do Alcance das Metas do período 2022 do Programa Nacional de Fortalecimento dos Comitês de Bacias Hidrográficas – **PROCOMITÊS**, para o Estado de São Paulo.

## DEFINIÇÃO

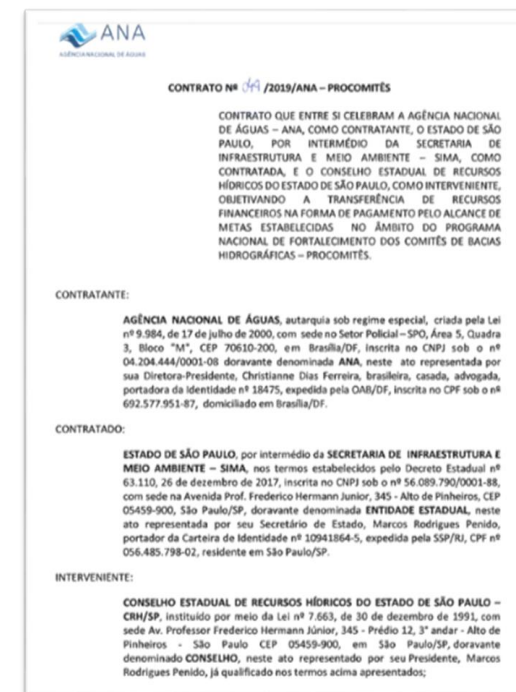
Contribuir para **o aperfeiçoamento dos CBHs** e sua consolidação como espaços de implementação da política de recursos hídricos, em consonância com os fundamentos da descentralização e da participação, para **avançar na implementação dos instrumentos de gestão**

**PROCOMITÊS**

Programa Nacional de Fortalecimento  
dos Comitês de Bacias Hidrográficas

## DEFINIÇÃO

- Abrangência Nacional e duração de **5 períodos de implementação, anuais**
- Aporte financeiro (até R\$ 500 mil/ano) condicionado ao **cumprimento de metas**
- São Paulo = Contrato SIMA/ANA de 31/12/2019



## RESPONSABILIDADES

- ✓ **CBHs:** cumprem metas previstas e preenchem planilha de certificação
- ✓ **ESP (SEMIL/CRHI):** Auxilia os CBHs no cumprimento das metas e elabora Relatório de Anual Certificação e três anexos:

Anexo I – Deliberação do CRH certificando o resultado consignado no Relatório Anual de Certificação

Anexo II – Síntese de Cumprimento das Metas (elaborado pela ANA)

Anexo III – Planilha de Relatório Anual de Atividades do Estado (Já elaborado - Processo SEMIL.026386/2023-87)



- ✓ Compra de laptops e kits de “comunicação” – sistema de videoconferência, câmera, TV e microfone



Fig. – Utilização equipamentos com recursos do Programa no CBH-AT

## HISTÓRICO - CERTIFICAÇÃO

• Delib. CRH 252/2021 - Aprova o Relatório anual de certificação do alcance das metas do período 2020

• Delib. CRH 270/2022 - Aprova o Relatório (...) 2021

• Delib. CRH 278/2023 - Aprova o Relatório (...) 2022

100%  
R\$500.000

90%  
R\$450.000

# CERTIFICAÇÃO 2023

## Destaques positivos: ( $\geq 95\%$ )

- 19-BT
- 18-SJD
- 12-BPG
- 15-TG
- 05-PCJ
- 04-PARDO
- 22-PP
- 20/21 - AP
- 11-RB
- 03-LN

## A melhorar na próxima certificação:

- 07-BS
- 02-PS





## CONTRIBUIÇÃO RELEVANTES DO PROGRAMA

- Elaboração e atualização:
  - Plano de Trabalho anual / Relatório de atividades
  - Plano de Capacitação e Comunicação
- Organização dos dados do CBH → Convocação, estatuto, composição, sites, de forma sistemática e periódica
- Contribuição à elaboração de alguns critérios da Deliberação CRH 248/21.

# CERTIFICAÇÃO 2023

UF: SP

E.E.: SMAIL - Secretaria de Meio Ambiente, Infraestrutura e Logística

PROCOMITÊS  
Programa Nacional de Fortalecimento  
dos Comitês de Bacias Hidrográficas



SÍNTESE DE CUMPRIMENTO DAS METAS  
PERÍODO 3 - 2022

## QUADRO DE INDICADORES E METAS: Síntese Estadual

ANO: 2023			PERÍODO 3 / 2022										Totais Certificados (%)	Total Estadual (%)		
IG	UF	NOME DO CBH	I. Funcionamento e conformidade documental		II. Capacitação		III. Comunicação		IV. Cadastro		V. Implementação de Instrumentos de Gestão				VI. Acompanhamento	
			Peso	Total Parcial (%)	Peso	Total Parcial (%)	Peso	Total Parcial (%)	Peso	Total Parcial (%)	Peso	Total Parcial (%)	Peso	Total Parcial (%)		
117	SP	117. CBH do Rio Tietê/Jacaré	20	18	15	10,5	15	15	15	15	25	21,15	10	10	89,65%	90%
118	SP	118. CBH do Tietê Batalha	20	17,4	15	10,5	15	15	15	12,5	25	16	10	10	81,65%	
119	SP	119. CBH dos Rios Sorocaba e Médio Tietê	20	20	15	12	15	10	15	12,5	25	16,25	10	10	80,75%	
120	SP	120. CBH do Alto Tietê	20	15	15	12	15	15	15	15	25	25	10	10	92,00%	
121	SP	121. CBH do Alto Paranapanema	20	18	15	12	15	15	15	15	25	20,63	10	10	90,63%	
122	SP	122. CBH do Médio Paranapanema	20	20	15	12	15	15	15	15	25	17,05	10	9	88,05%	
123	SP	123. CBH do Baixo Tietê	20	20	15	12	15	15	15	15	25	25	10	10	97,00%	
124	SP	124. CBH do São José dos Dourados	20	18	15	12	15	15	15	15	25	25	10	10	95,00%	
125	SP	125. CBH do Baixo Pardo - Grande	20	20	15	10,5	15	15	15	15	25	25	10	10	95,50%	
126	SP	126. CBH do Sapucaí - Mirim e Grande	20	15,7	15	10,5	15	15	15	15	25	25	10	9	90,20%	
127	SP	127. CBH da Serra da Mantiqueira	20	18	15	10,5	15	15	15	12,5	25	25	10	8	89,00%	
128	SP	128. CBH dos Rios Turvo e Grande	20	18	15	12	15	15	15	15	25	25	10	10	95,00%	
129	SP	129. CBH do Piracicaba, Capivari, Jundiá	20	20	15	12	15	15	15	15	25	25	10	10	97,00%	
130	SP	130. CBH do Rio Pardo (SP)	20	19,7	15	12	15	15	15	15	25	25	10	10	96,70%	
131	SP	131. CBH do Mogi - Guaçu	20	20	15	12	15	15	15	15	25	20,19	10	10	92,19%	
132	SP	132. CBH do Pontal do Paranapanema	25	25	10	8	10	10	15	15	30	30	10	10	98,00%	
133	SP	133. CBH dos Rios Aguapeí e Peixe	20	20	15	12	15	15	15	15	25	25,00	10	9	96,00%	
134	SP	134. CBH da Baixada Santista	20	0	15	10,5	15	0	15	0	25	0	10	0	10,50%	
135	SP	135. CBH do Ribeira de Iguape e Litoral Sul	20	20	15	12	15	15	15	15	25	25,00	10	10	97,00%	
136	SP	136. CBH do Paraíba do Sul	20	0	15	12	15	0	15	0	25	0	10	0	12,00%	
137	SP	137. CBH do Litoral Norte SP	20	20	15	12	15	15	20	20	20	20	10	10	97,00%	

Total ESP: 90%

R\$450.000,00

90%

Responsável pelo Conselho Estadual de Recursos Hídricos

Responsável pelo Órgão / Entidade Estadual



ADESÃO



IMPLEMENTAÇÃO



CERTIFICAÇÃO



## **AGRADECEMOS**

Coordenadoria de Recursos Hídricos – CRHi  
SEMIL/SP

[crhi.dpg@sp.gov.br](mailto:crhi.dpg@sp.gov.br)

[www.sigrh.sp.gov.br](http://www.sigrh.sp.gov.br)