

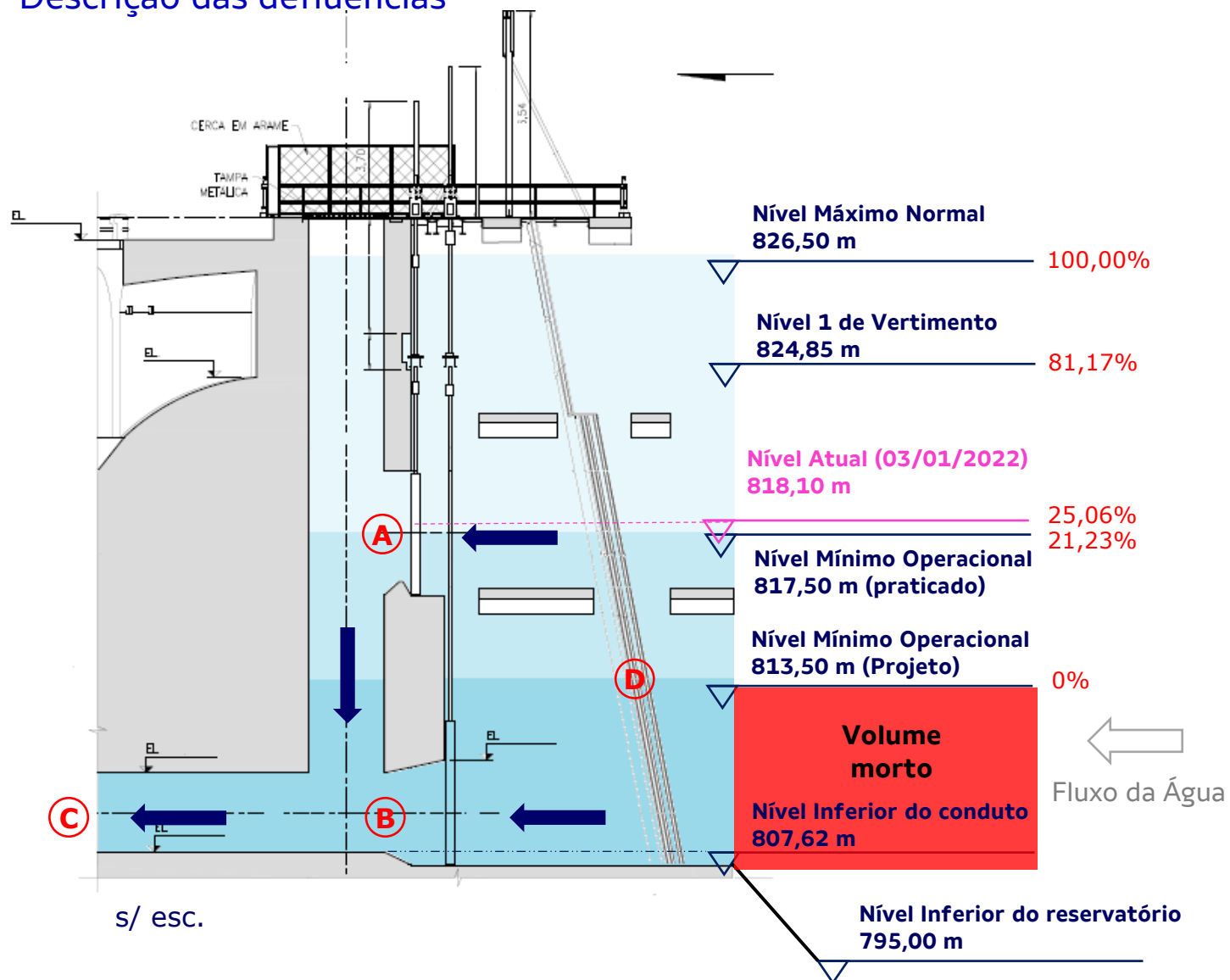


Reunião CBH-SMT  
UHE Itupararanga  
10/jan/2022

**VOTORANTIM**  
energia

# UHE Itupararanga

## Descrição das defluências



## Cenário atual

- Nível atual: 818,10m (25,06%)
- Vazão afluyente (janeiro) – 22,47m<sup>3</sup>/s
- Vazão afluyente MLT (janeiro) – 20,30m<sup>3</sup>/s
- Vazão afluyente % (janeiro) – 111% da MLT

- Ⓐ Tomada D'água Superior
- Ⓑ Tomada D'água Inferior
- Ⓒ Segue para do canal de adução e usina
- Ⓓ Grade

Nível 2 de Vertimento – 825,12m – 84,03%  
Nível 50% do volume útil - 821,48m

# UHE Itupararanga

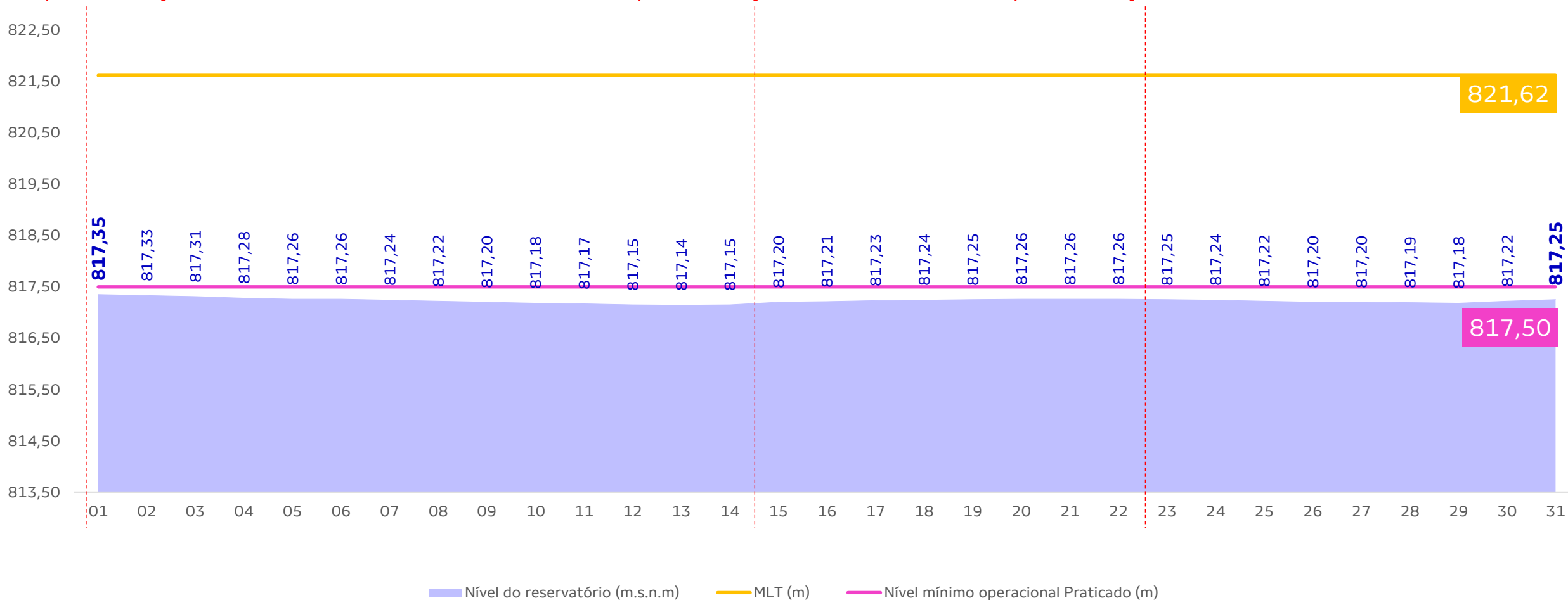
## Níveis do Reservatório

### Dezembro

Redução da vazão defluente de 2,50 m<sup>3</sup>/s para 2,25 m<sup>3</sup>/s após deliberação do CBH-SMT

Redução da vazão defluente de 2,25 m<sup>3</sup>/s para 2,00 m<sup>3</sup>/s após deliberação do CBH-SMT

Redução da vazão defluente de 2,00 m<sup>3</sup>/s para 1,75 m<sup>3</sup>/s após deliberação do CBH-SMT

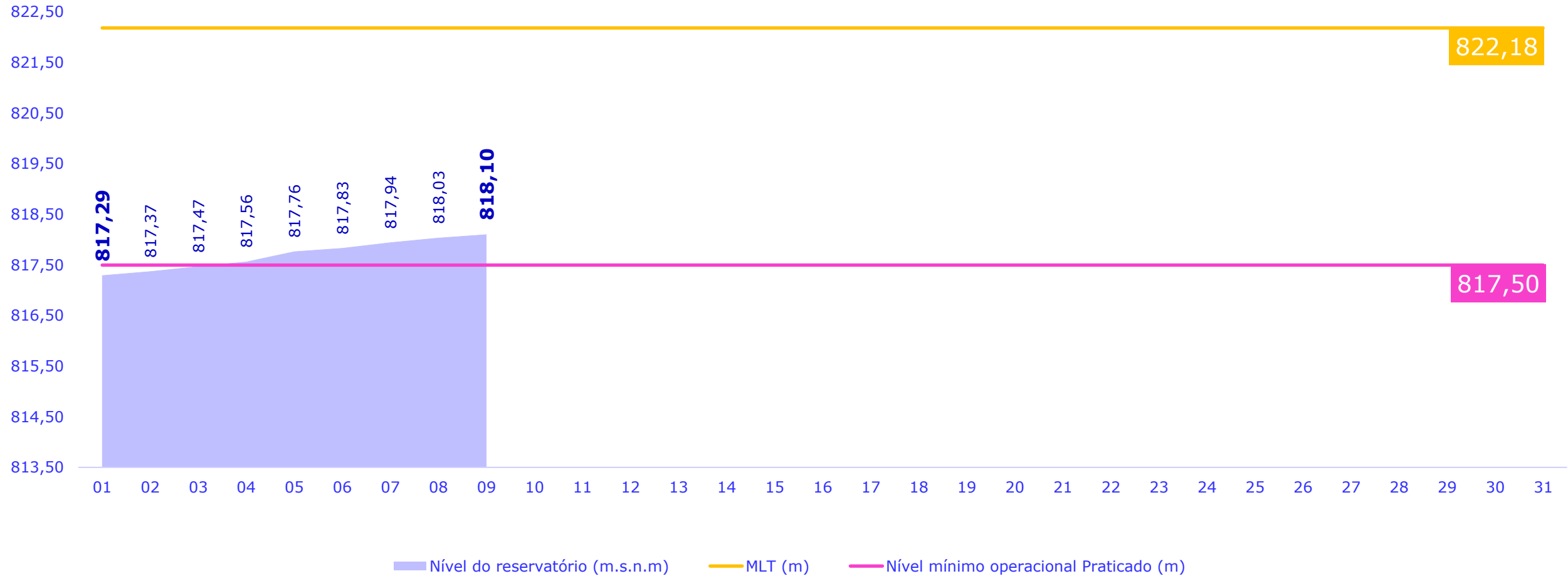


- Vazão afluyente de dezembro – 27,81% da MLT (4,06 m<sup>3</sup>/s realizado – 14,60m<sup>3</sup>/s MLT);
- A última vez que ficamos abaixo de 817,50 m.s.n.m. foi em janeiro/2004.

# UHE Itupararanga

## Níveis do Reservatório

### Janeiro



- Vazão afluyente de janeiro – 111 % da MLT (22,47 m<sup>3</sup>/s realizado – 20,30 m<sup>3</sup>/s MLT);
- A última vez que ficamos abaixo de 817,50 m.s.n.m. foi em janeiro/2004.

# UHE Itupararanga

## Vazões

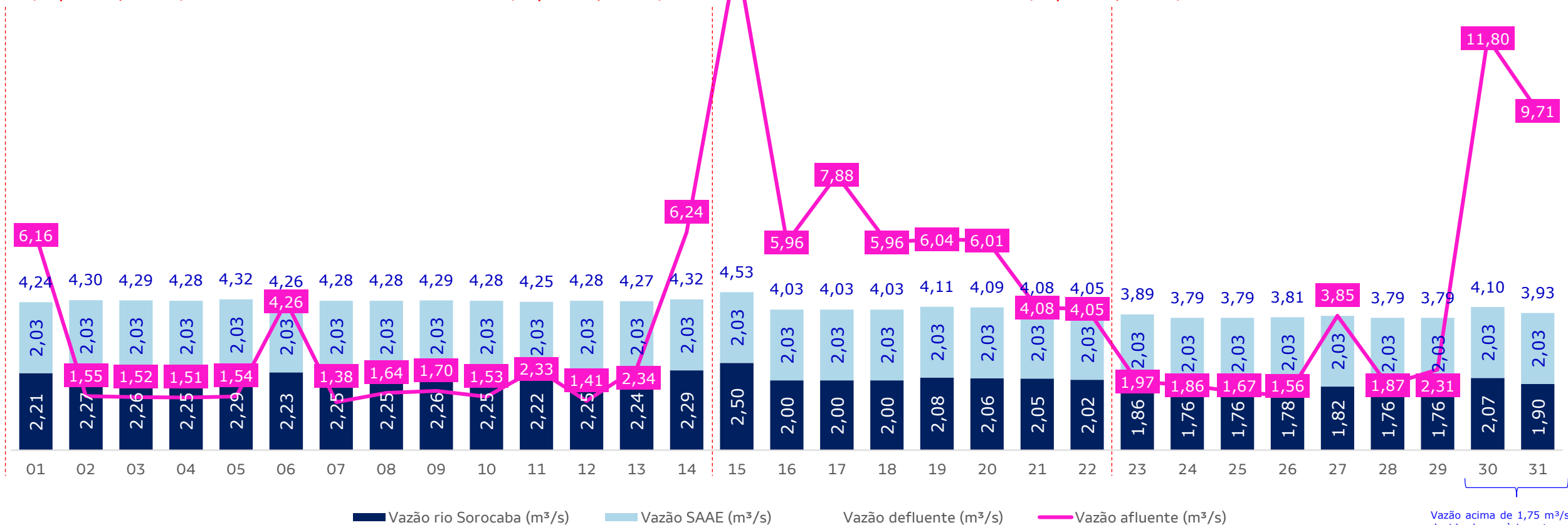
### Dezembro

Histórico de Vazões (m³/s)

Redução da vazão defluente de 2,50 m³/s para 2,25 m³/s

Redução da vazão defluente de 2,25 m³/s para 2,00 m³/s

Redução da vazão defluente de 2,00 m³/s para 1,75 m³/s



Vazão acima de 1,75 m³/s devido chuvas à jusante

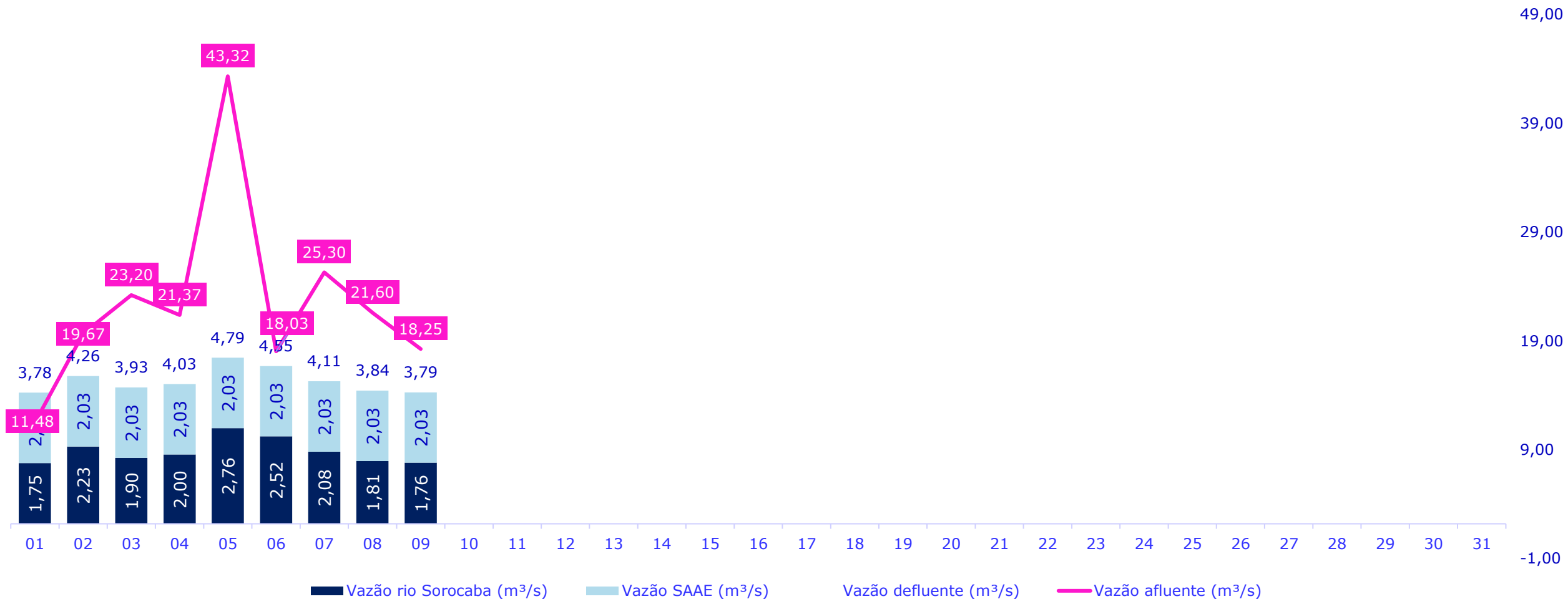
- Vazão afluente de dezembro – 27,81% da MLT (4,06 m³/s realizado – 14,60m³/s MLT);
- A última vez que ficamos abaixo de 817,50 m.s.n.m. foi em janeiro/2004.

# UHE Itupararanga

Vazões

Janeiro

Histórico de Vazões (m<sup>3</sup>/s)



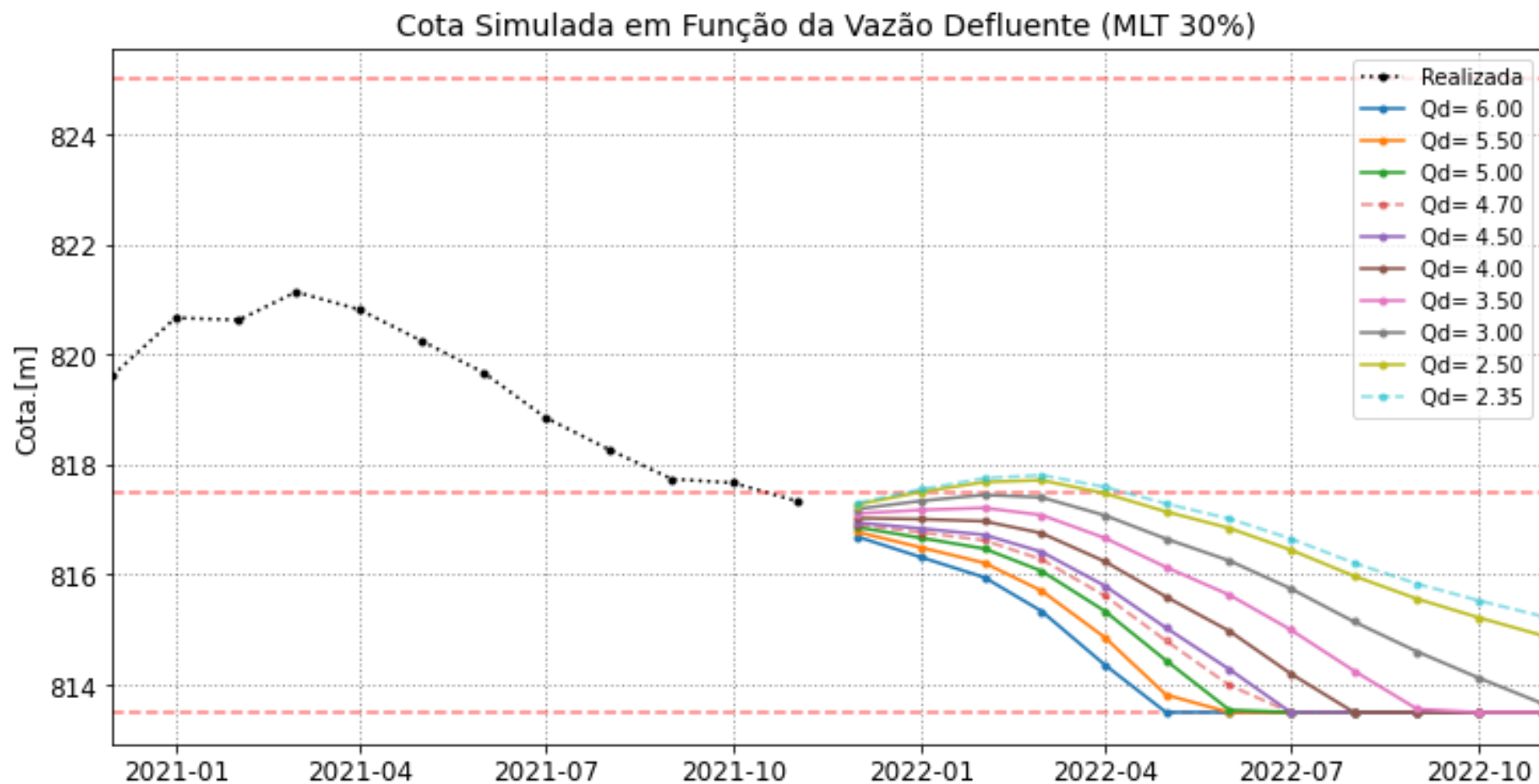
- Vazão afluente de janeiro – 111 % da MLT (22,47 m<sup>3</sup>/s realizado – 20,30 m<sup>3</sup>/s MLT);
- A última vez que ficamos abaixo de 817,50 m.s.n.m. foi em janeiro/2004.



# UHE Itupararanga

## Estudo de Vazão Defluente

### Resultados 30% de MLT



Obrigado