

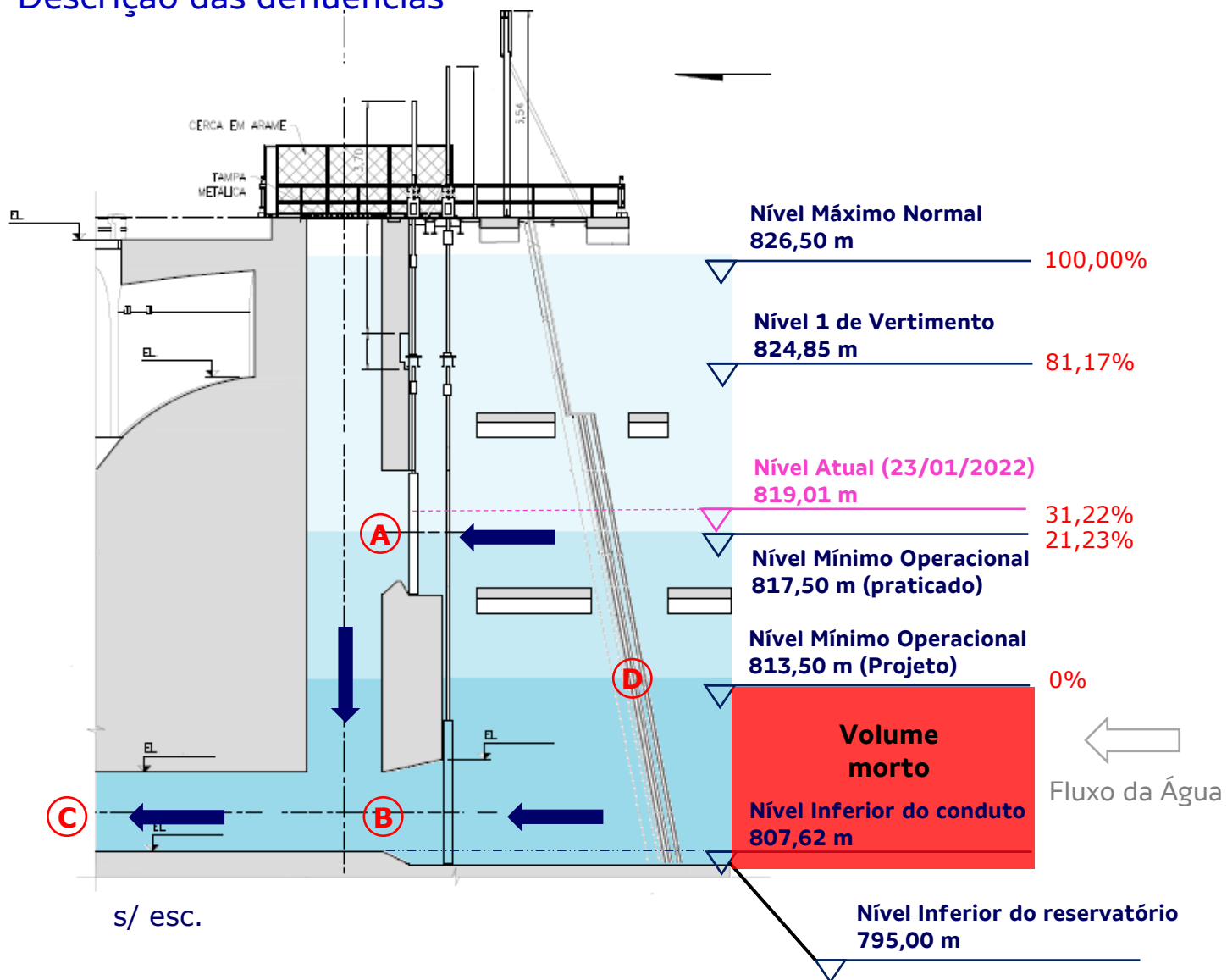


Reunião CBH-SMT  
UHE Itupararanga  
24/jan/2022

**VOTORANTIM**  
energia

# UHE Itupararanga

## Descrição das defluências



## Cenário atual

- Nível atual: 819,01m (31,22%)
- Vazão afluyente (janeiro) – 19,36m<sup>3</sup>/s
- Vazão afluyente MLT (janeiro) – 20,30m<sup>3</sup>/s
- Vazão afluyente % (janeiro) – 95% da MLT

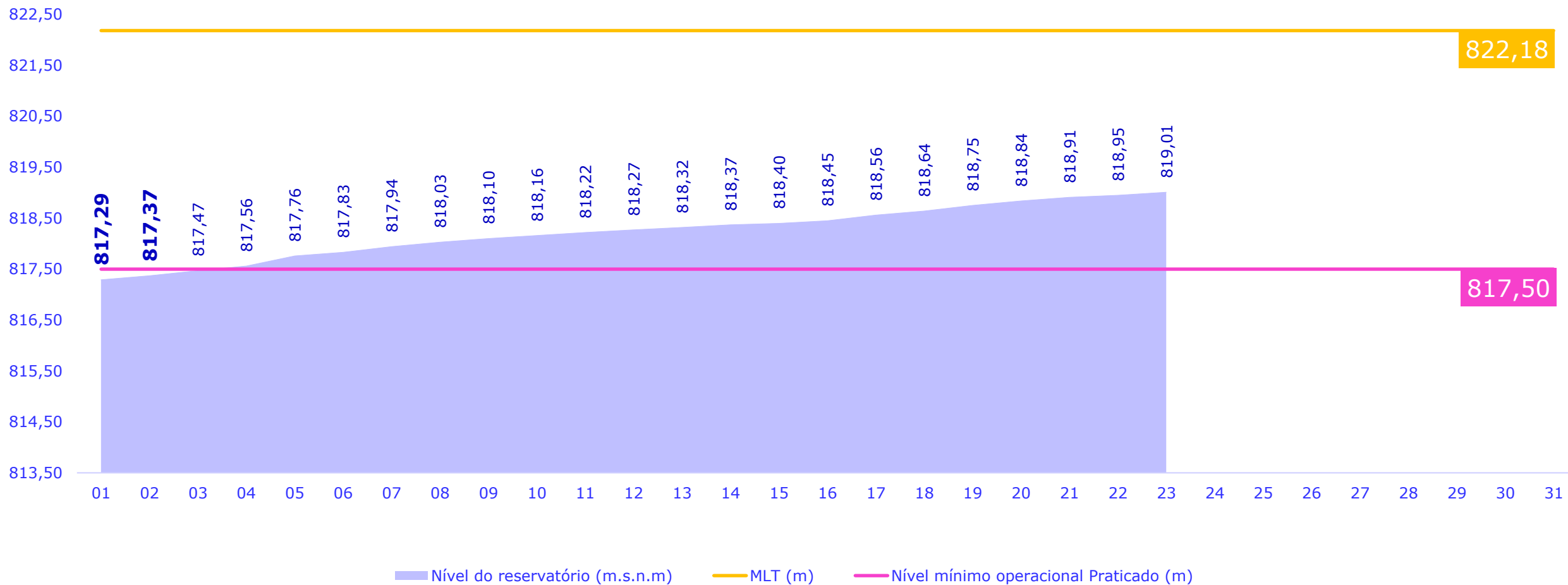
- Ⓐ Tomada D'água Superior
- Ⓑ Tomada D'água Inferior
- Ⓒ Segue para do canal de adução e usina
- Ⓓ Grade

Nível 2 de Vertimento – 825,12m – 84,03%  
Nível 50% do volume útil - 821,48m

# UHE Itupararanga

## Níveis do Reservatório

### Janeiro



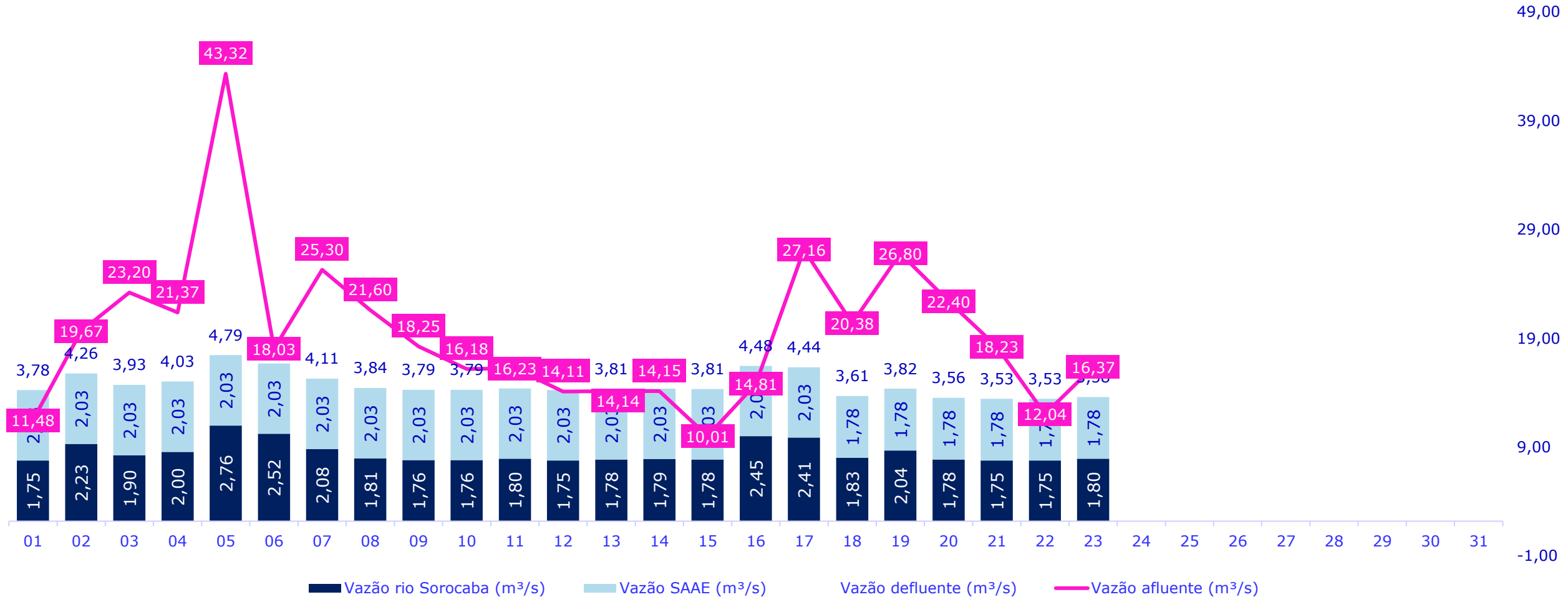
- Vazão afluyente de janeiro – 95 % da MLT (19,36 m<sup>3</sup>/s realizado – 20,30 m<sup>3</sup>/s MLT);
- A última vez que ficamos abaixo de 817,50 m.s.n.m. foi em janeiro/2004.

# UHE Itupararanga

Vazões

Janeiro

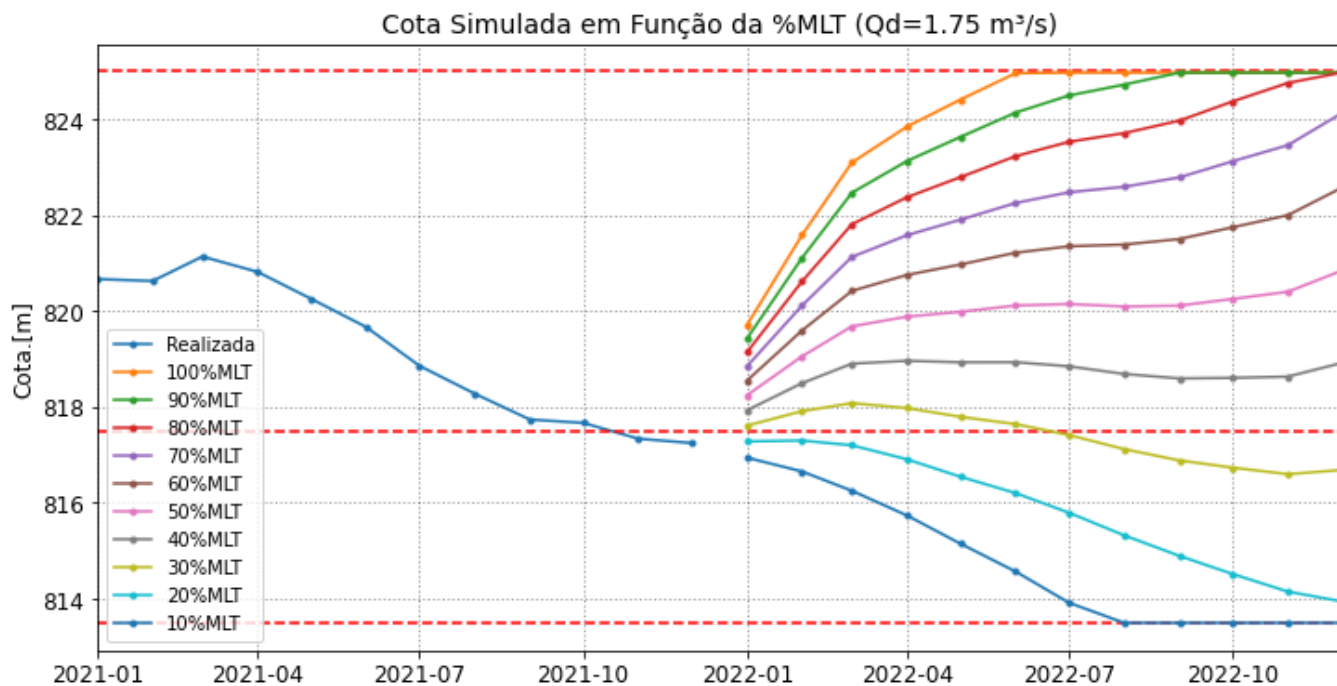
Histórico de Vazões (m<sup>3</sup>/s)



- Vazão afluente de janeiro – 95 % da MLT (19,36 m<sup>3</sup>/s realizado – 20,30 m<sup>3</sup>/s MLT);
- A última vez que ficamos abaixo de 817,50 m.s.n.m. foi em janeiro/2004.

# UHE Itupararanga

## Estudo de Vazão Defluente



Com a redução da vazão defluente de 2,35 m³/s para 1,75m³/s não houve mudanças nas MLTs iguais ou acima de 40% no que tange a atingir a cota de 817,5 metros.

As MLTs de 20 e 10% são as únicas que iniciam abaixo de 817,5 metros, mas somente a de 10% que atinge a cota de 813,5 metros (Ago/2022).

Cenário	Quanto atinge cota 817,5	Quanto atinge cota 813,5
60 % da MLT	Não atinge	Não atinge
50 % da MLT	Não atinge	Não atinge
40 % da MLT	Inicia abaixo	Não atinge
30 % da MLT	Inicia abaixo	Não atinge
20 % da MLT	Inicia abaixo	Jul/2022

Nova Projeção Alterações em Amarelo

Nova		
Cenário	Quanto atinge cota 817,5	Quanto atinge cota 813,5
60 % da MLT	Não atinge	Não atinge
50 % da MLT	Não atinge	Não atinge
40 % da MLT	Não atinge	Não atinge
30 % da MLT	Jul/2022	Não atinge
20 % da MLT	Inicia abaixo	Não atinge



Obrigado