



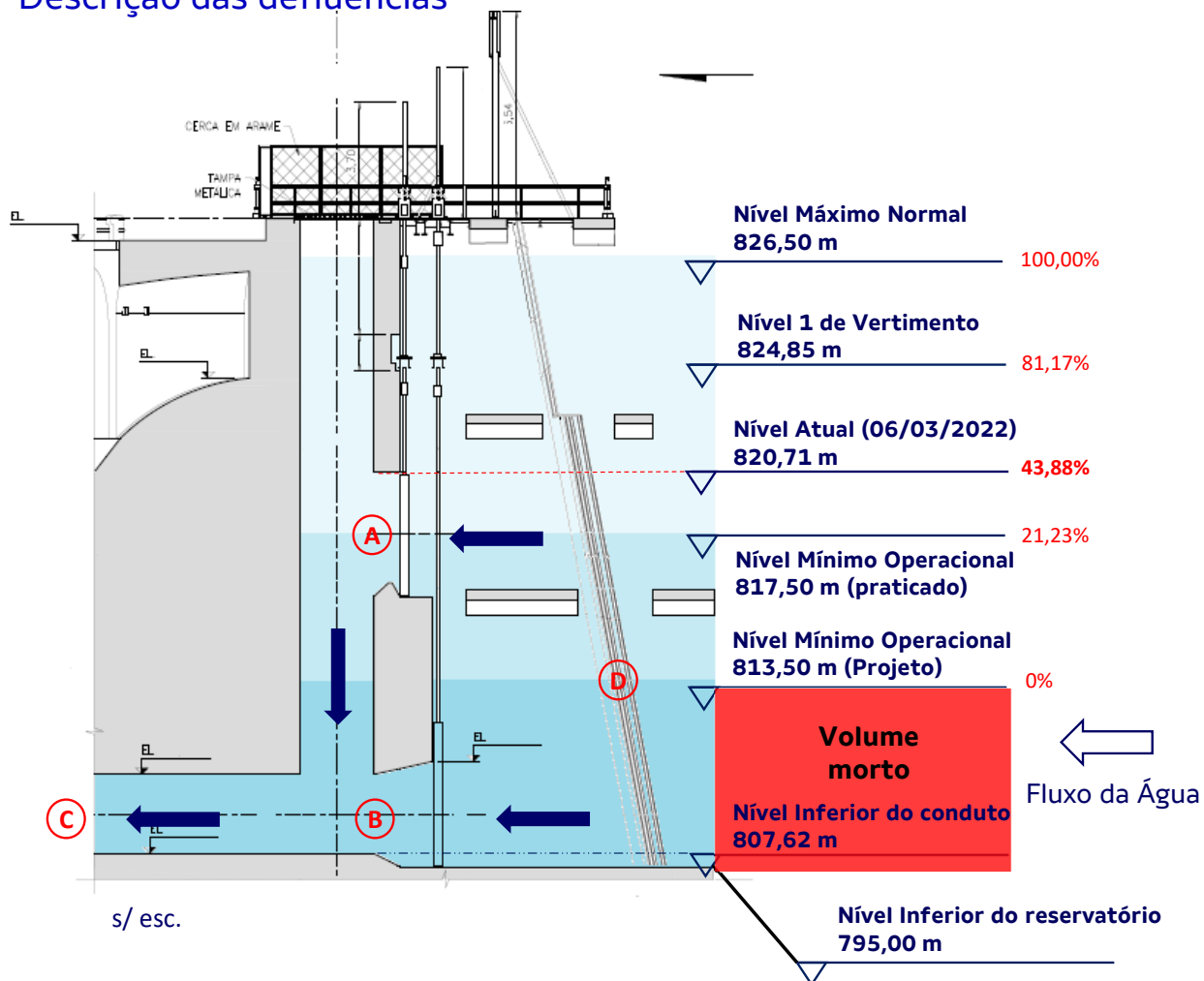
# Reunião CBH-SMT UHE Itupararanga 07/mar/2022

Centro de Operação da Geração

Companhia Brasileira de Alumínio

# UHE Itupararanga

## Descrição das defluências



### Cenário atual

- Nível atual: 820,71m (43,88%)
- Vazão afluyente (março) – 3,74 m<sup>3</sup>/s
- Vazão afluyente MLT (março) – 16,95 m<sup>3</sup>/s
- Vazão afluyente % (março) – 22% da MLT

- Ⓐ Tomada D'água Superior
- Ⓑ Tomada D'água Inferior
- Ⓒ Segue para do canal de adução e usina
- Ⓓ Grade

Nível 2 de Vertimento – 825,12m – 84,03%

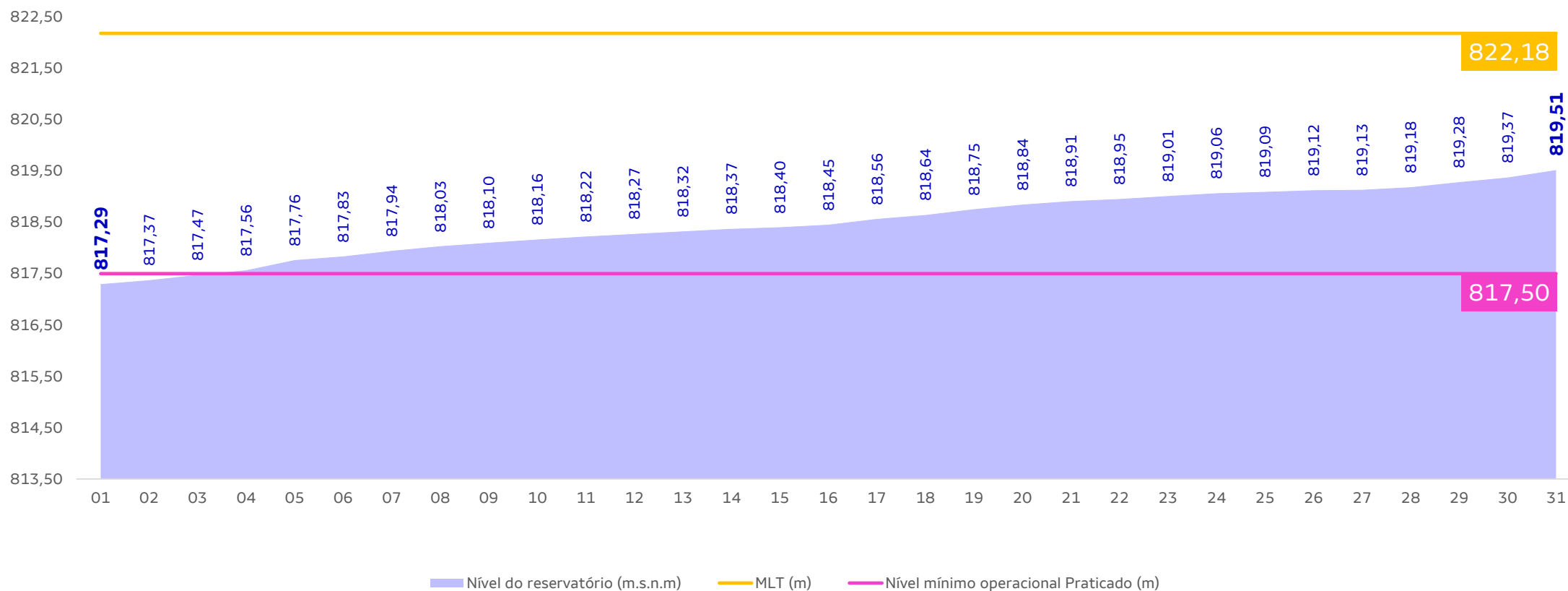
Nível 50% do volume útil - 821,48m

# UHE Itupararanga

## Níveis do Reservatório



### Janeiro



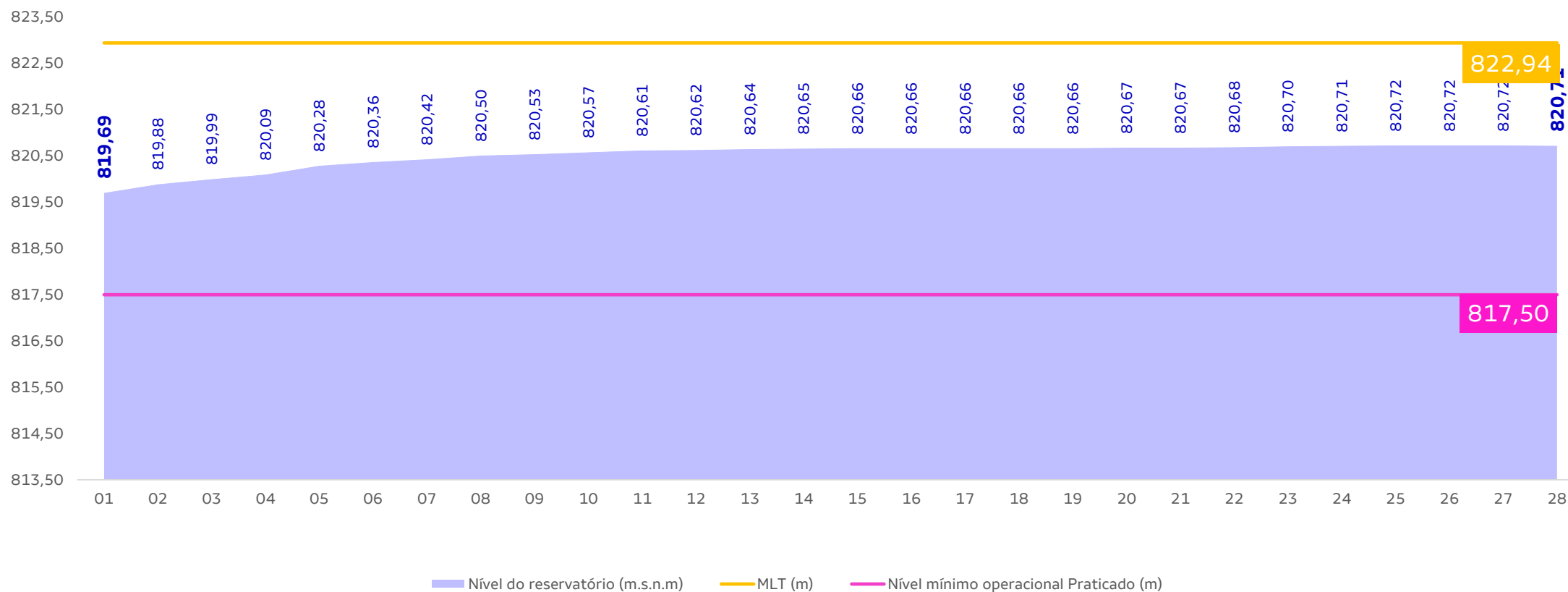
- Vazão afluyente de janeiro – 94 % da MLT (19,01 m<sup>3</sup>/s realizado – 20,30 m<sup>3</sup>/s MLT);
- A última vez que ficamos abaixo de 817,50 m.s.n.m. foi em janeiro/2004.

# UHE Itupararanga

## Níveis do Reservatório



### Fevereiro



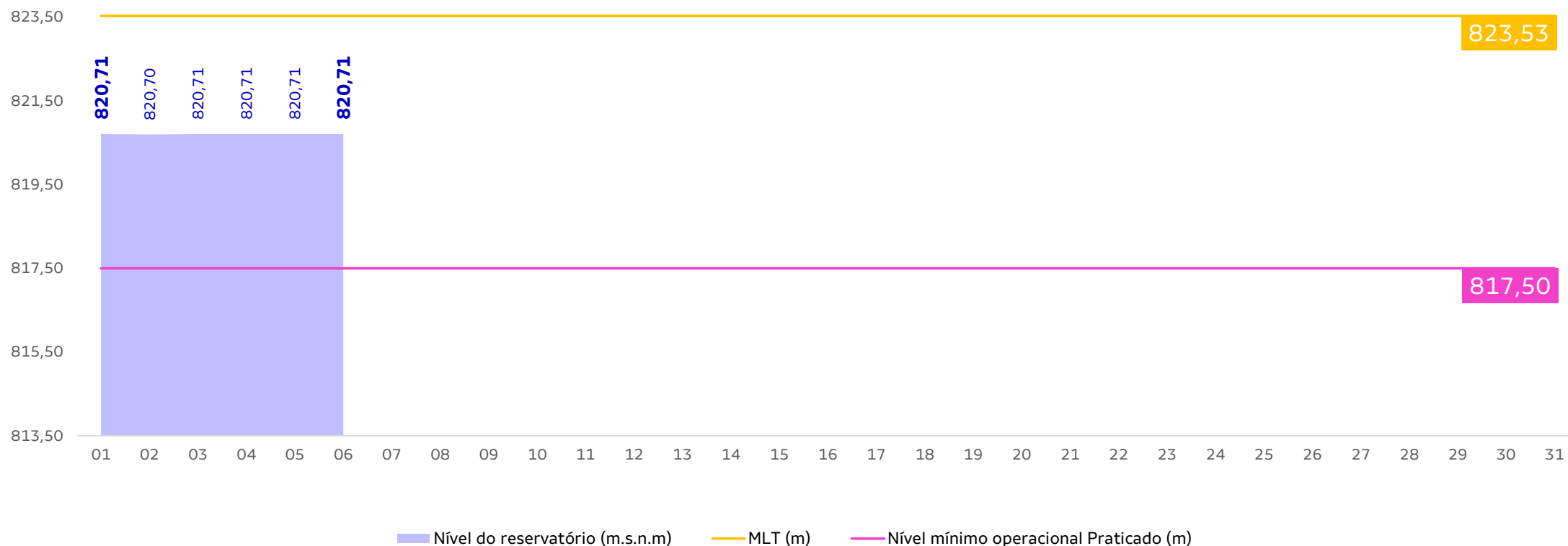
- Vazão afluyente de fevereiro – 67 % da MLT (13,45 m<sup>3</sup>/s realizado – 19,94 m<sup>3</sup>/s MLT);
- A última vez que ficamos abaixo de 817,50 m.s.n.m. foi em janeiro/2004.

# UHE Itupararanga

## Níveis do Reservatório



Março



- Vazão afluyente de março – 22 % da MLT (3,74 m<sup>3</sup>/s realizado – 16,95 m<sup>3</sup>/s MLT);
- A última vez que ficamos abaixo de 817,50 m.s.n.m. foi em janeiro/2004.

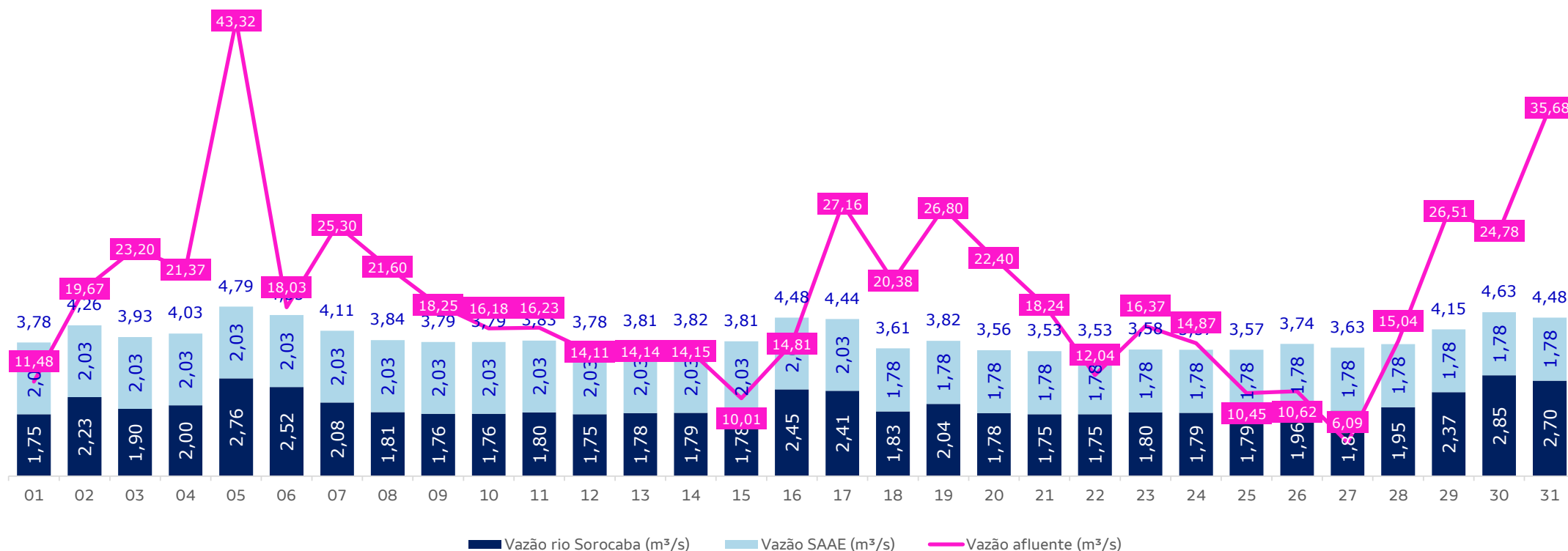
# UHE Itupararanga

Vazões

Janeiro



Histórico de Vazões (m<sup>3</sup>/s)



- Vazão afluyente de janeiro – 94 % da MLT (19,01 m<sup>3</sup>/s realizado – 20,30 m<sup>3</sup>/s MLT);
- A última vez que ficamos abaixo de 817,50 m.s.n.m. foi em janeiro/2004.

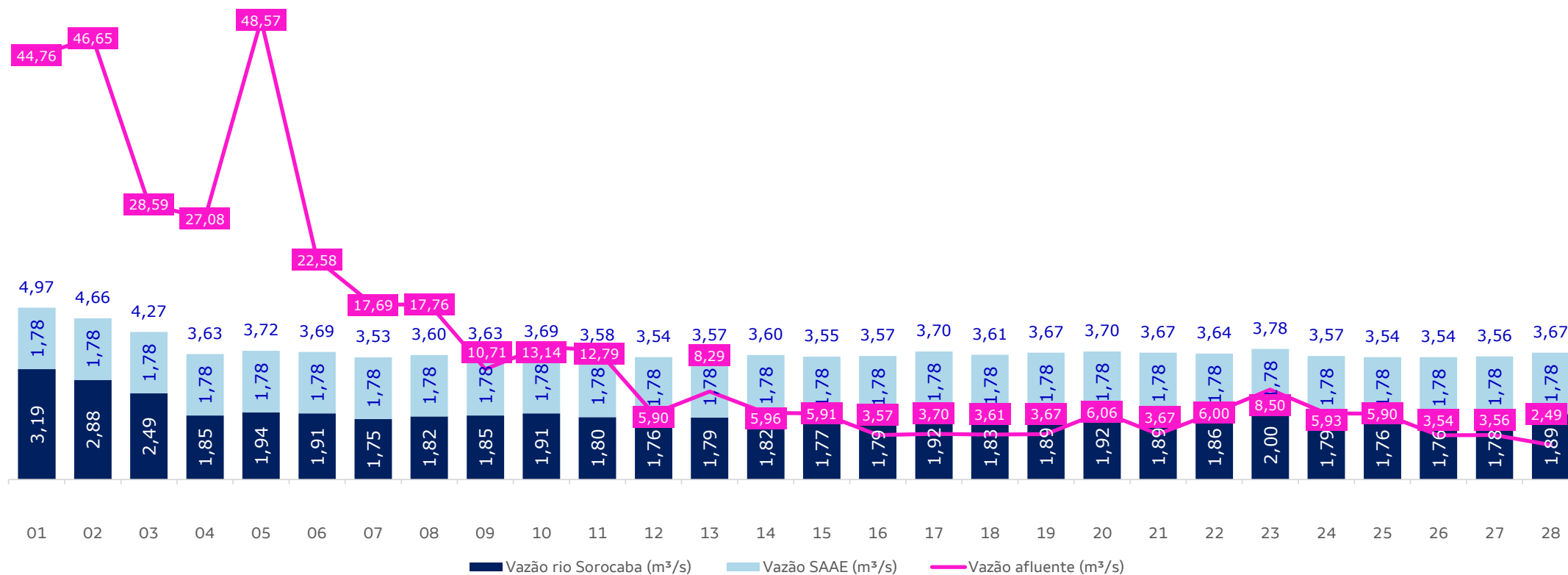
# UHE Itupararanga

Vazões



Fevereiro

Histórico de Vazões (m<sup>3</sup>/s)



- Vazão afluyente de fevereiro – 67 % da MLT (13,45 m<sup>3</sup>/s realizado – 19,94 m<sup>3</sup>/s MLT);
- A última vez que ficamos abaixo de 817,50 m.s.n.m. foi em janeiro/2004.

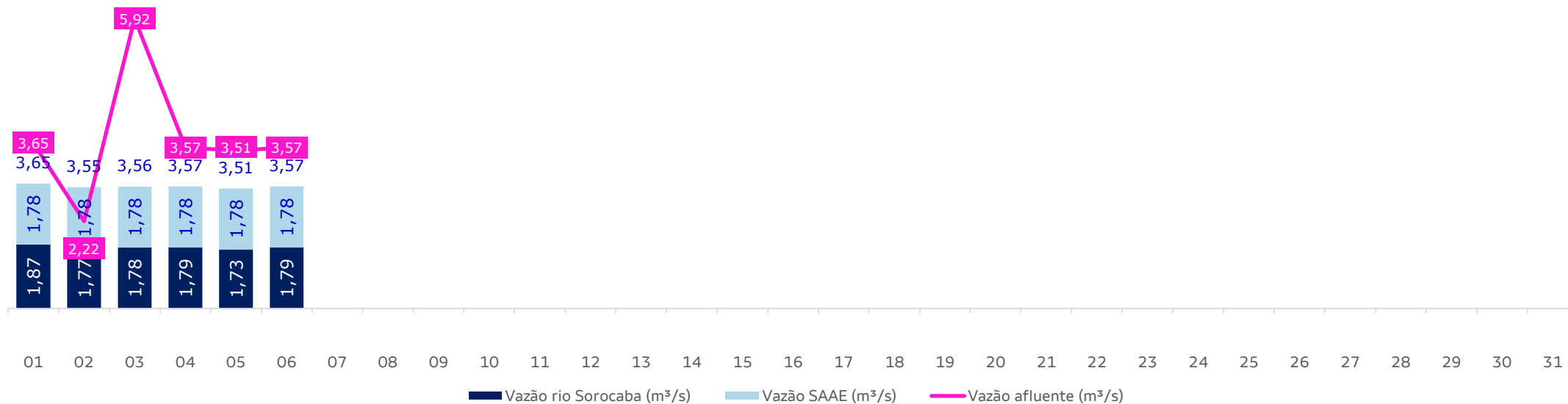
# UHE Itupararanga

Vazões

Março



Histórico de Vazões (m<sup>3</sup>/s)



➤ Vazão afluente de março – 22 % da MLT (3,74 m<sup>3</sup>/s realizado – 16,95 m<sup>3</sup>/s MLT);

➤ A última vez que ficamos abaixo de 817,50 m.s.n.m. foi em janeiro/2004.





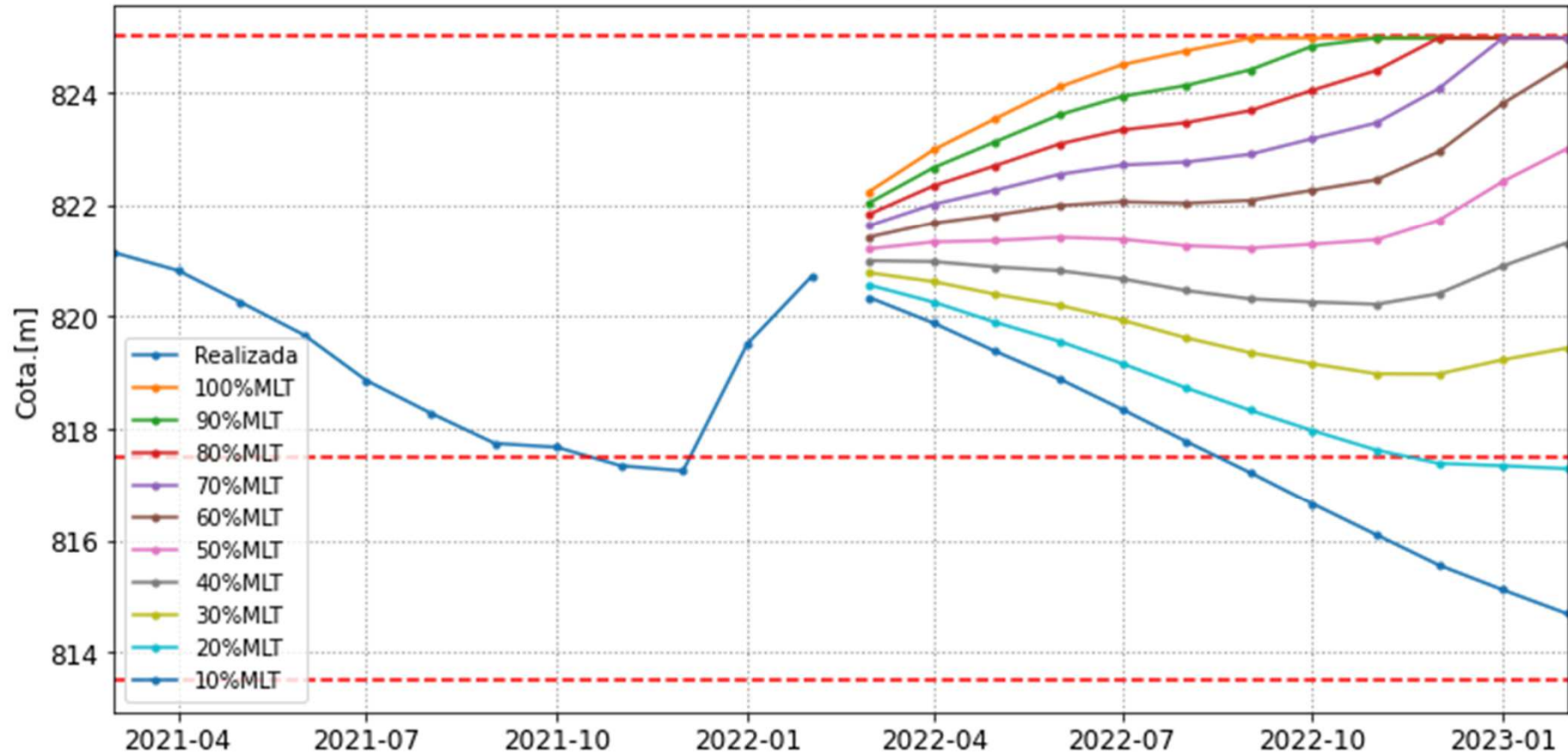


# UHE Itupararanga

Estudo de Vazão Defluente



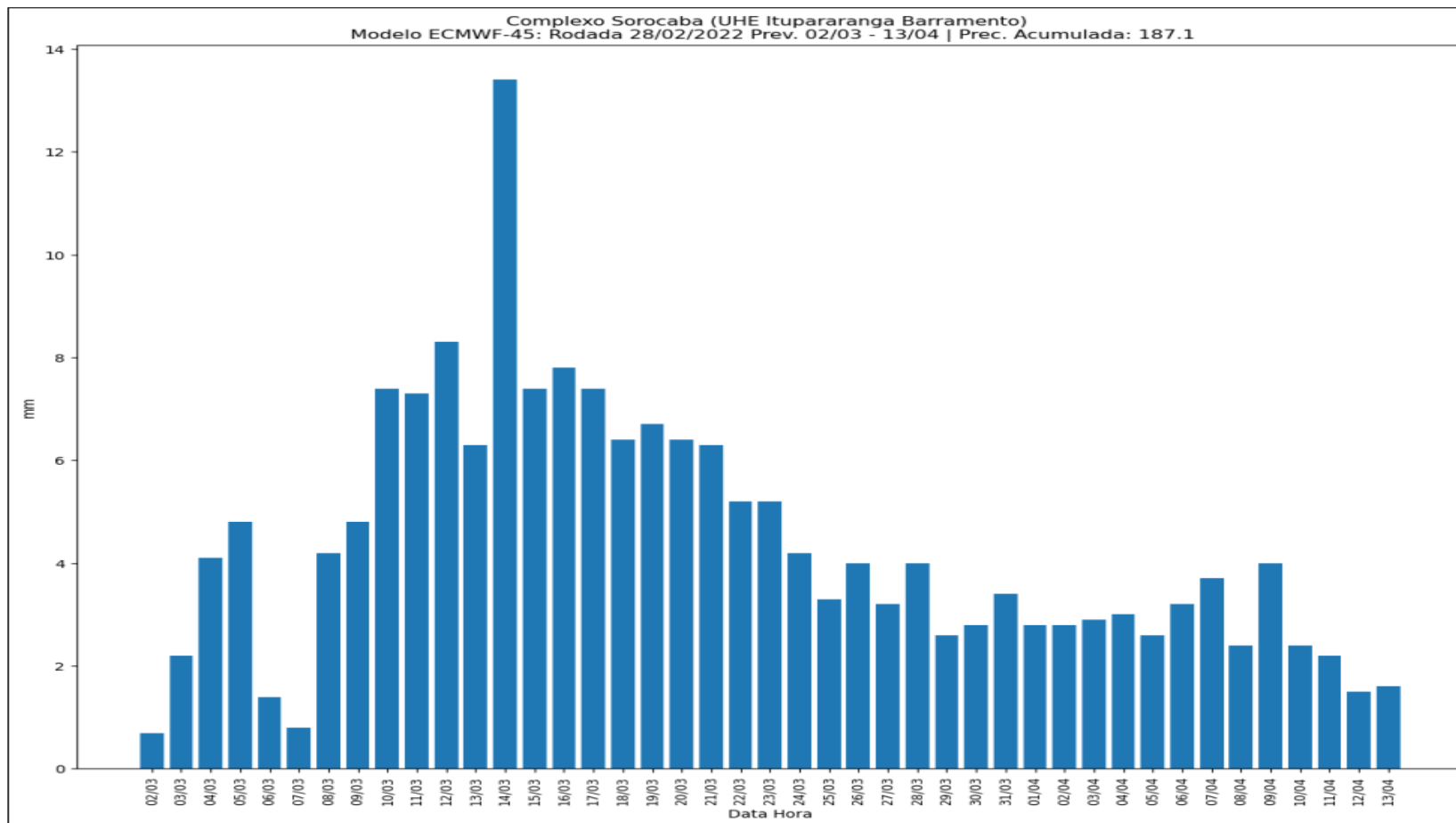
Cota Simulada em Função da %MLT ( $Q_d=2.50 \text{ m}^3/\text{s}$ )



# UHE Itupararanga



## ➤ Previsão de Precipitação (02/03/2022-13/04/2022)



➤ Fonte: Planejamento Energético Votorantim Energia (02/03/2022).

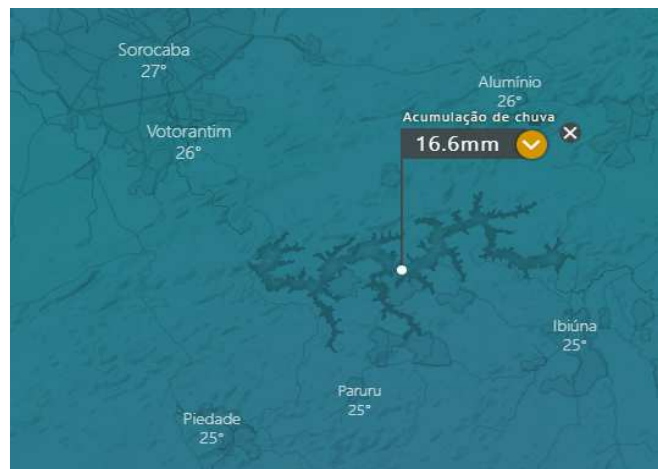
# UHE Itupararanga



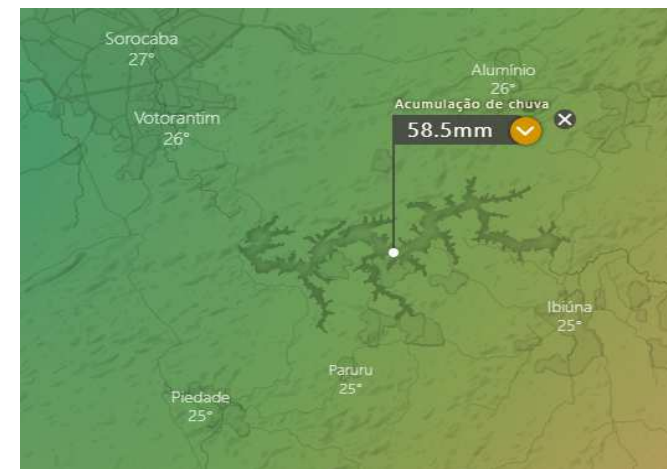
## ➤ Previsão de Precipitação (07/03/2022-16/03/2022)



Previsão Acumulado 3 Dias



Previsão Acumulado 5 Dias



Previsão Acumulado 10 Dias





**OBRIGADO**

