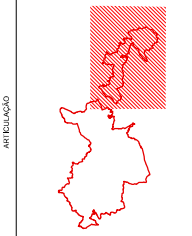


Legenda

- Área Declamada Atacada - ADA
 - Área de Influência Direta - AID
 - Limite Municipal
 - Rodovia Estadual
 - Rodovia Municipal
- Classificação do Uso e Ocupação do Solo**
- Áreas Urbanizadas
 - Complexos Industriais
 - Áreas de Mineração
 - Cultura Temporária ou Permanente
 - Pradarias
 - Campestre
 - Florestal
 - Corpo d'Água
 - Linhas de Transmissão
 - Principais Vias de Circulação
- Equipamentos Urbanos**
- Administração Pública
 - Escola
 - Esportes
 - Hospital
 - Igreja
- Classes de Uso**
- Urbano
 - Rural

FONTES DE DADOS:
Mapas: www.ibge.gov.br/estatisticas/indicadores/Mapas.aspx
Base de dados: www.inec.org.br/
DNI: www.dni.gov.br/
IBGE: www.ibge.com.br/



PÁGINA 1 DE 2

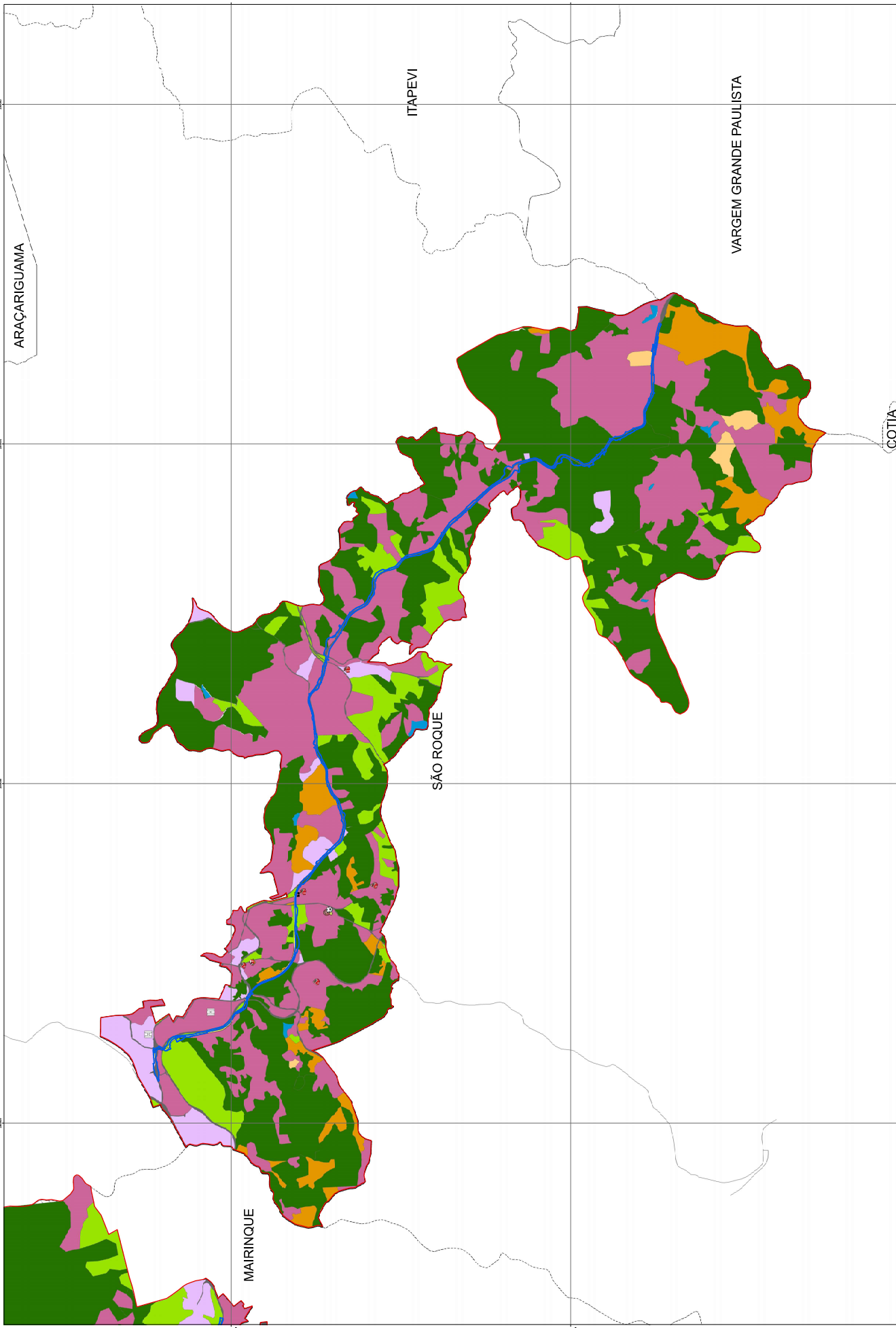
CONFERÊNCIA CATEGORIZADAS

PROJEÇÃO	UNIVERSAL TRANSVERSA DE MERCATOR (UTM)
ESCALA NÚMÉRICA	1:250.000
ESCALA GRÁFICA	0 30 60 90 120 m

MAPA DE USO E OCUPAÇÃO DO SOLO	FOLHA	Nº GEOTEC
PROJEÇÃO	UNIVERSAL TRANSVERSA DE MERCATOR (UTM)	COORDENADAS UTM
ESCALA NÚMÉRICA	1:250.000	ESCALA GRÁFICA
ESCALA GRÁFICA	0 30 60 90 120 m	

LOCAL: MUNICÍPIOS DE SÃO ROQUE / MAIRINQUE / ALUMINIO

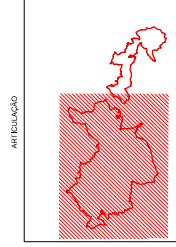
DATA	13/08/2017	COMPILADO POR	GEOTEC
ELABORADO POR	GEOTEC	REVISADO POR	GEOTEC
COORDENADOR	GEOTEC	COORDENADOR	GEOTEC



Legenda

- Área Diretamente Afetada - ADA
 - Área de Influência Direta - AID
 - Limite Municipal
 - Rodovia Estadual
 - Rodovia Municipal
- Classificação do Uso e Ocupação do Solo**
- Áreas Urbanizadas
 - Complexos Industriais
 - Áreas de Mineração
 - Cultura Temporária ou Permanente
 - Pastagens
 - Canavieira
 - Florestal
 - Corpo d'Água
 - Linha de Transmissão
 - Principais Vias de Circulação
- Equipamentos Urbanos**
- Administração Pública
 - Escola
 - Esportes
 - Hospital
 - Igreja
- Classes de Uso**
- Urbano
 - Rural

SOURCES DE DADOS:
Mapas: ArcGIS, MapInfo, Google Earth
Base de dados: MapInfo, ArcGIS, AutoCAD
DNIT
<http://www.dnit.gov.br/masas/multimedias/shapesfiles>
IBGE
www.ibge.com.br



ARTICULAÇÃO

PÁGINA 2 DE 2

CONFERÊNCIAS CATEGORIZADAS

PROJEÇÃO: UNIVERSAL TRANSVERSA DE MERCATOR (UTM)

ESCALA: 1:25000

DATA: 2008

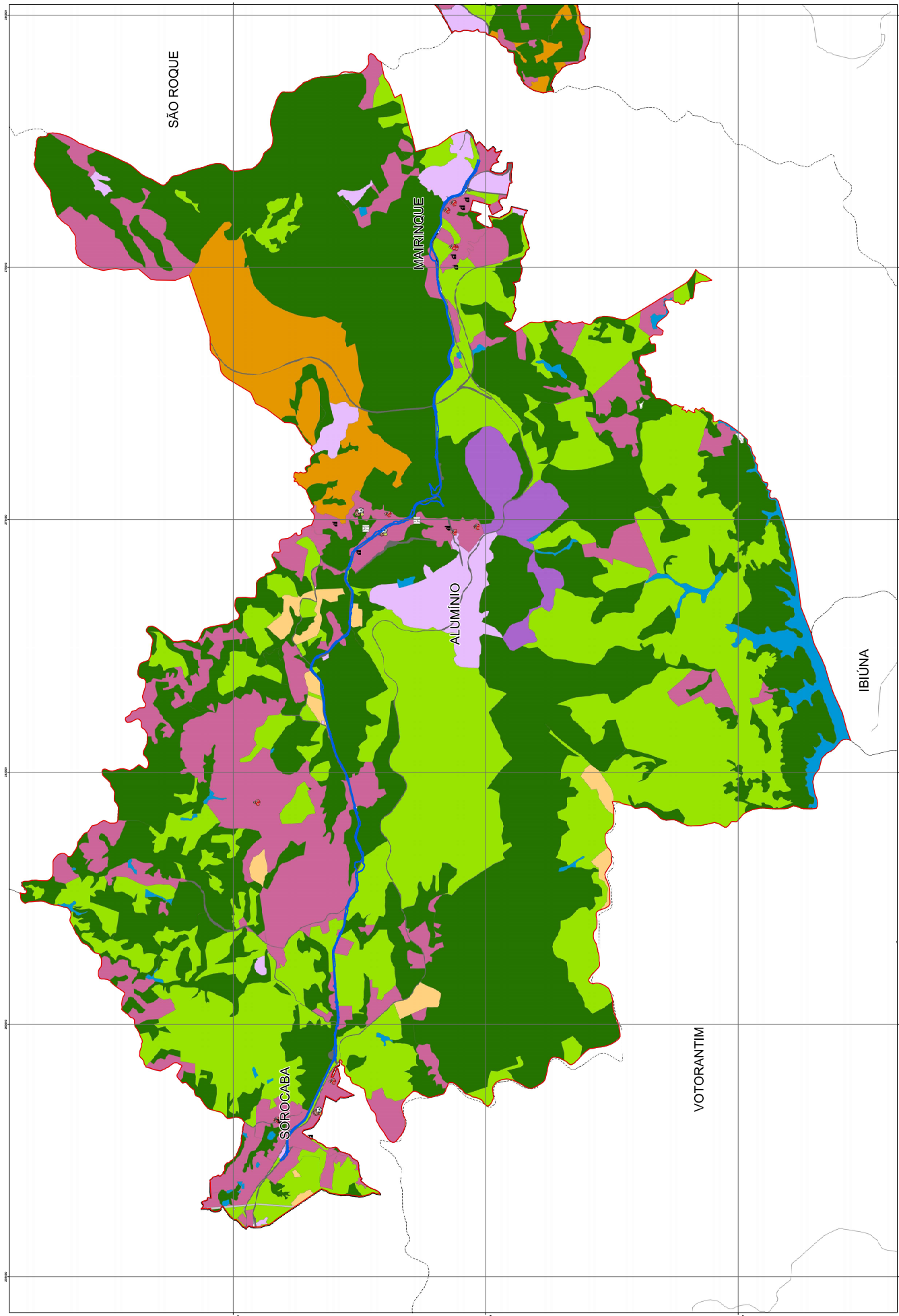
BRUNO

MAPA DE USO E OCUPAÇÃO DO SOLO	FOLHA	Nº GEOTEC
1:25000	23 S	00000000000000

LOCAL: MUNICÍPIOS DE SÃO ROQUE / MARINQUE / ALUMÍNIO

CCR ViaOeste

GEOTEC



550000 550000 550000 550000 550000

19° 15' 00" S 19° 15' 00" S 19° 15' 00" S 19° 15' 00" S 19° 15' 00" S

SÃO ROQUE

MARINQUE

ALUMÍNIO

SOROCABA

IBIUNA

VOTORANTIM

Legenda

- Área Indiretamente Afetada - AID
- Área Diretamente Afetada - ADA
- Rodovias Municipais
- Rodovias Estaduais

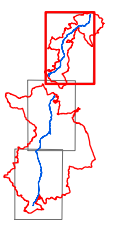
Malha de Setores Censitários IBGE 2010

- 350115205000
- 354566050500
- 355060651700
- 355060605000
- 3550606052000
- 3522840305000
- 3550606051500
- 3552205050500

Logradouro

- Principais Tipos**
- CUTRIS
 - AVENIDA
 - ESTRADA
 - RODOVIA
 - RUA

Atividade



SOURCES DE DADOS:

DNIT
http://www.dnit.gov.br/nao-para-multimodais/shapefiles
IBGE
www.ibge.com.br
Aplicativo do IBGE para coleta de dados de campo
http://www.ibge.com.br/pt/assessoria-geografica/assessoria-geografica-geoprocessamento.html

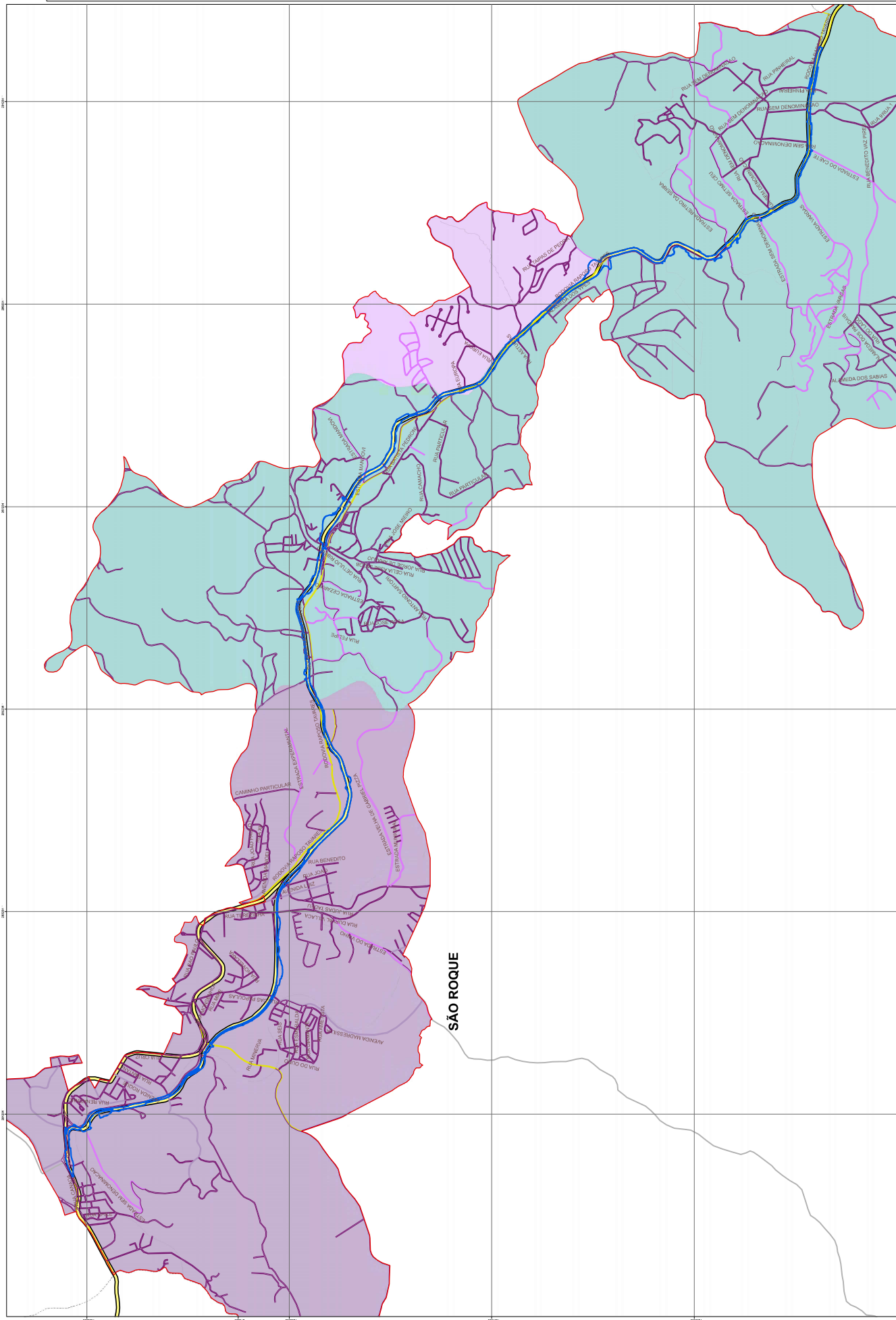
CONDIÇÕES CATASTRÁFICAS

UNIVERSAL TRANSVERSAL DE MERCADOR (UTM)	PROJEÇÃO	Nº GEOTEC
ETRA	UTM	23 S
SCRS 2000	ESCALA CARTA	1:50.000
23 S	ESCALA	1:10.000
		1:25.000
		1:50.000

MAPA DE INFRAESTRUTURA	FOLHA	Nº GEOTEC
UNIVERSAL TRANSVERSAL DE MERCADOR (UTM)	UTM	23 S
ETRA	ESCALA	1:50.000
SCRS 2000	ESCALA	1:10.000
23 S	ESCALA	1:25.000
		1:50.000

GEOTEC

CCR ViaOeste



SÃO ROQUE

ESTUDO DE IMPACTO AMBIENTAL
ÁREA DE INFLUÊNCIA DIRETA

Legenda

- Área Indiretamente Afetada - AID
- Área Diretamente Afetada - ADA
- Rodovias Municipais
- Rodovias Estaduais

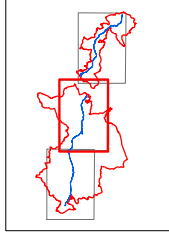
Malha de Setores Censitários
IBGE 2010

- 35011320500
- 354546050500
- 35506051700
- 35506050500
- 35506052000
- 35284030500
- 35506051500
- 35522050500

Logradouro

- Principais Tipos
- OUTROS
- AVENIDA
- ESTRADA
- RODOVIA
- RUA

Articulação



Página 2 de 3

FONTES DE DADOS:
 DNIT
<http://www.dnit.gov.br/relatorios-multimodais/imagetiles>
 IBGE
www.ibge.com.br
Projeto de Engenharia de Transportes e Logística - Engenharia de Transportes e Logística - Engenharia de Transportes e Logística

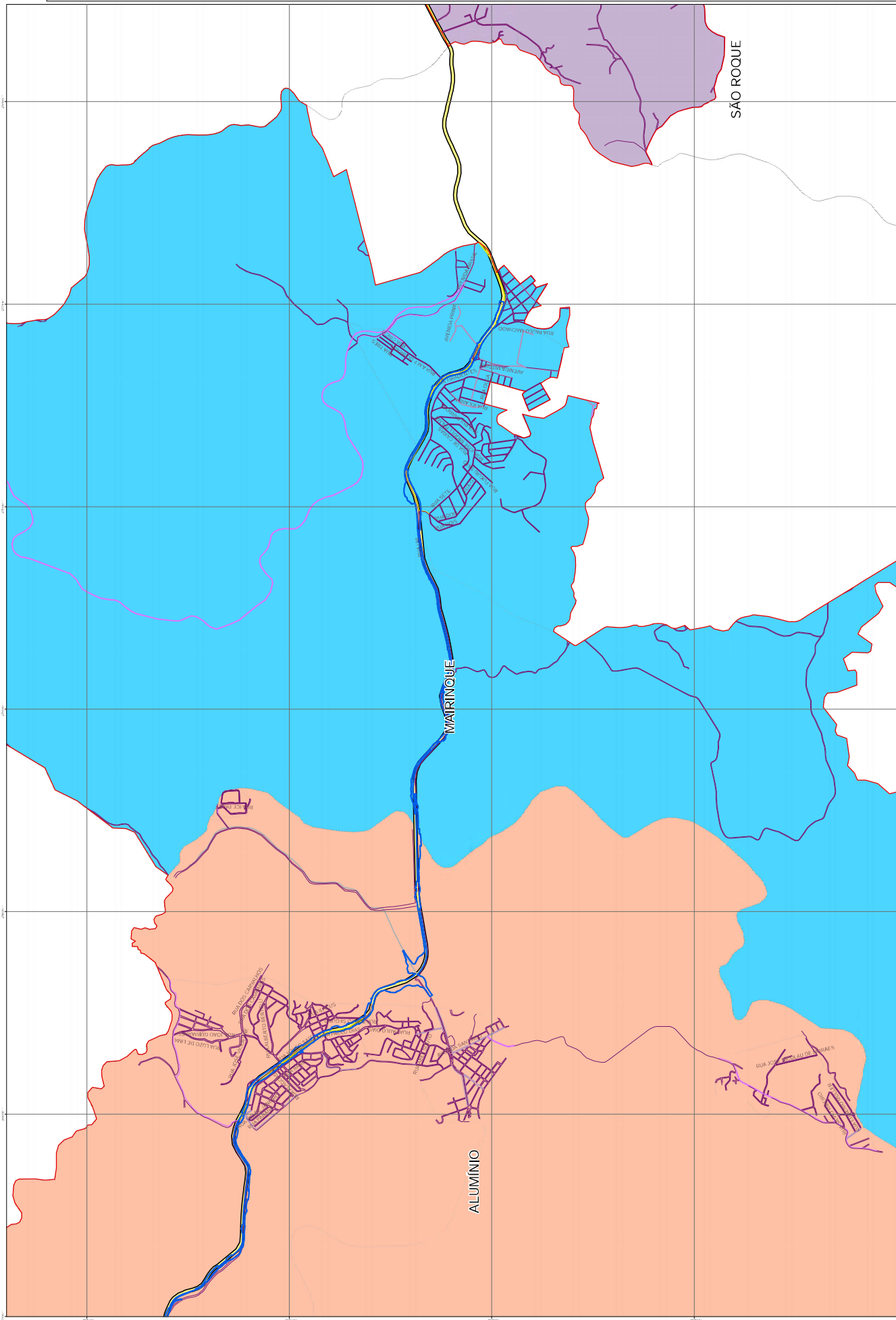
CARACTERÍSTICAS GERAIS	
UNIVERSAL TRANSPORTE REPERCUTOR (UTM)	PROJEÇÃO
SRGVS 2000	SRGVS 2000
23 S	23 S
ESCALA GRÁFICA 0 100 200 300 400 500 600 700 800 900 1000 metros	

CARACTERÍSTICAS GERAIS	
AVANÇADA REPERCUTOR (UTM)	PROJEÇÃO
SRGVS 2000	SRGVS 2000
23 S	23 S
ESCALA GRÁFICA 0 100 200 300 400 500 600 700 800 900 1000 metros	

CCR ViaOeste

GEOTEC

Projeto de Engenharia de Transportes e Logística - Engenharia de Transportes e Logística - Engenharia de Transportes e Logística



ESTUDO DE IMPACTO AMBIENTAL
ÁREA DE INFLUÊNCIA DIRETA

Legenda

- Área Indiretamente Afetada - AID
- Área Diretamente Afetada - ADA
- Rodovias Municipais
- Rodovias Estaduais

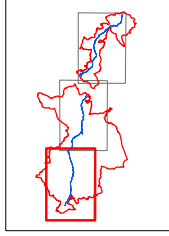
Malha de Setores Censitários
IBGE 2010

- 35011320500
- 35456050500
- 35506051700
- 35506052000
- 35284030500
- 35506051500
- 35522050500

Logradouro

- Principais Tipos
- OUTROS
- AVENIDA
- ESTRADA
- RODOVIA
- RUA

Atribuição



Página 3 de 3

FONTES DE DADOS:
 DNIT
<http://www.dnit.gov.br/transporte-multimodal/sfmapoic/>
 IBGE
www.ibge.com.br
Projeto de Engenharia de Tráfego - Engenharia de Tráfego - Engenharia de Tráfego

COORDENADAS GEOGRÁFICAS

PROJEÇÃO	UTM
UNIVERSAL TRANSVERSA DE MERCATOR (UTM)	
ESCALA	1:50.000
ESCALA GRÁFICA	1:50.000

ÁREA DE INFLUÊNCIA DIRETA	1.363,3	M ²
ÁREA DE INFLUÊNCIA INDIRETA	1.363,3	M ²
ÁREA TOTAL DE INFLUÊNCIA	2.726,6	M ²

LOCAL UNIFORMES DE SAO PAULO: MUNICÍPIO DE ALUMÍNIO

DATA	ESCALA	DESENHO	VERIFICADO
01/08/2017	1:50.000	GRÁFICO	1:50.000
01/08/2017	1:50.000	GRÁFICO	1:50.000
01/08/2017	1:50.000	GRÁFICO	1:50.000

